

# 南部町の給与・定員管理等について

## 1 総括

(1) 人件費の状況 (平成20年度普通会計決算)

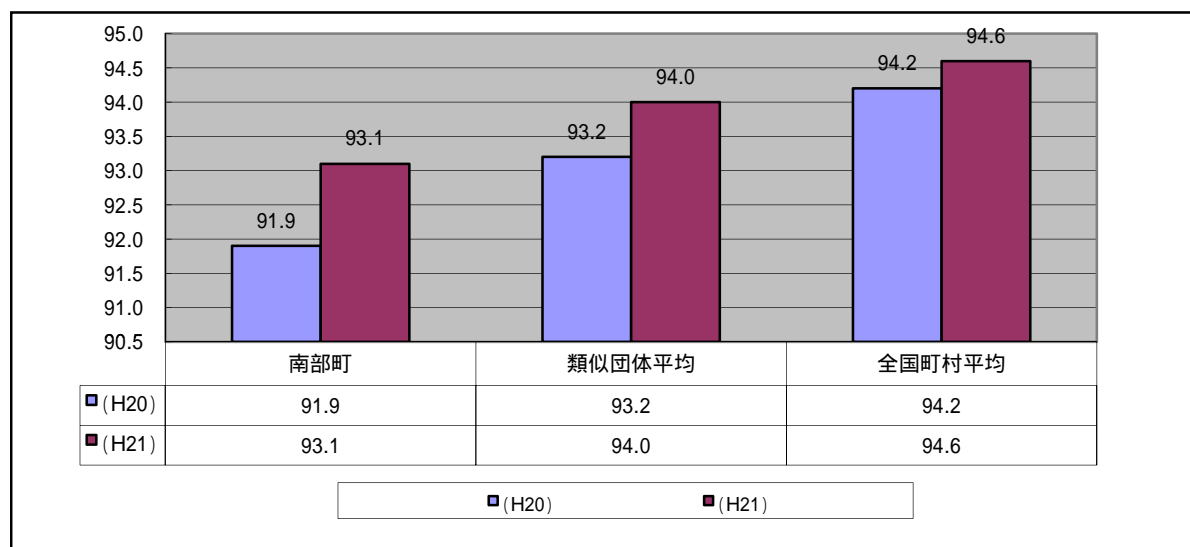
| 住民基本台帳人口<br>(21.3.31現在) | 歳出額(A)      | 実質収支      | 人件費(B)      | 人件費率<br>(B/A) | 19年度人件費率 |
|-------------------------|-------------|-----------|-------------|---------------|----------|
| 21,424人                 | 9,937,763千円 | 240,659千円 | 1,960,345千円 | 19.7%         | 21.4%    |

(2) 職員給与費の状況 (平成20年度普通会計決算)

| 職員数(A) | 給与費       |          |           |             | 一人当たり給与費<br>(B/A) | 類似団体平均<br>一人当たり給与 |
|--------|-----------|----------|-----------|-------------|-------------------|-------------------|
|        | 給料        | 職員手当     | 期末・勤勉手当   | 計(B)        |                   |                   |
| 227人   | 880,936千円 | 96,014千円 | 353,537千円 | 1,330,487千円 | 5,861千円           | 6,204千円           |

- (注) 1 職員手当には退職手当を含みません。  
2 職員数は、平成20年4月1日現在の人数です。

(3) ラスパイレス指数の状況(各年4月1日現在)



- (注) 1 「ラスパイレス指数」とは、国家公務員の給与水準を100とした場合の地方公務員の給与水準を示す指数です。  
2 類似団体平均とは、人工規模、産業構造が類似している団体のラスパイレス指数を単純平均したものです。

## 2 職員の平均給与月額、初任給等の状況

(1) 職員の平均年齢、平均給料月額及び平均給与月額の状況 (平成21年4月1日現在)

一般行政職

| 区分   | 平均年齢  | 平均給料月額   | 平均給与月額   | 平均給与月額<br>(国ベース) |
|------|-------|----------|----------|------------------|
| 南部町  | 45.3歳 | 329,800円 | 364,989円 | 357,835円         |
| 青森県  | 44.3歳 | 354,500円 | 424,176円 | 390,023円         |
| 国    | 41.5歳 | 325,521円 | -        | 391,770円         |
| 類似団体 | 44.3歳 | 330,825円 | 376,848円 | 357,296円         |

技能労務職

| 区分    | 公務員   |        |          |           |                  | 民間          |       |           | 参考<br>A/B |
|-------|-------|--------|----------|-----------|------------------|-------------|-------|-----------|-----------|
|       | 平均年齢  | 職員数    | 平均給料月額   | 平均給与月額(A) | 平均給与月額<br>(国ベース) | 対応する民間の類似職種 | 平均年齢  | 平均給与月額(B) |           |
| 南部町   | 43.9歳 | 24人    | 254,063円 | 286,222円  | 268,041円         | -           | -     | -         | -         |
| うち技能員 | 44.1歳 | 18人    | 250,867円 | 291,944円  | 266,497円         | -           | -     | -         | -         |
| うち用務員 | 42.3歳 | 5人     | 257,920円 | 262,600円  | 266,820円         | 用務員         | 54.5歳 | 214,000円  | 1.23      |
| 青森県   | 46.8歳 | 514人   | 317,400円 | 356,344円  | 342,814円         | -           | -     | -         | -         |
| 国     | 49.2歳 | 4,429人 | 285,548円 | 322,737円  | -                | -           | -     | -         | -         |
| 類似団体  | 49.0歳 | 19人    | 282,127円 | 300,699円  | 294,643円         | -           | -     | -         | -         |

| 区 分   | 参 考           |            |      |
|-------|---------------|------------|------|
|       | 年収ベース(試算値)の比較 |            |      |
|       | 公務員(C)        | 民間(D)      | C/D  |
| 南部町   | -             | -          | -    |
| うち技能員 | 4,640,828円    | -          |      |
| うち用務員 | 4,359,600円    | 3,027,000円 | 1.44 |

民間データは、賃金構造基本統一調査において公表されているデータを使用しています。(平成18～20年度の3ヶ年平均)技能労務職の職種と民間の職種等の比較にあたり、年齢、業務内容、雇用形態において完全に一致しているものではありません。

年収ベースの「公務員(C)」及び「民間(D)」のデータは、それぞれ平均給与月額を12倍にしたものに、公務員においては前年度に支給された期末・勤勉手当、民間にあっては前年度に支給された年間賞与の額を加えた試算値です。

- (注) 1 「平均給料月額」とは、21年4月1日現在における各職種ごとの職員の基本給の平均です。  
 2 「平均給与月額」とは、給料月額と毎月支払われる扶養手当、住居手当、時間外勤務手当などのすべての諸手当の額を合計したものであり、地方公務員実態調査において、明らかにされているものです。  
 また、「平均給与月額(国ベース)」は、国家公務員の平均給与月額には時間外勤務手当、特殊勤務手当等の手当が含まれていないことから、比較のため国家公務員と同じベースで再計算したものです。

(2) 職員の初任給の状況 (平成21年4月1日現在)

| 区 分       |     | 南 部 町    | 青 森 県    | 国        |
|-----------|-----|----------|----------|----------|
| 一 般 行 政 職 | 大学卒 | 172,200円 | 172,200円 | 170,200円 |
|           | 高校卒 | 140,100円 | 140,100円 | 140,100円 |
| 技 能 労 務 職 | 高校卒 | 133,100円 | 137,200円 | 137,200円 |
|           | 中学卒 | 121,600円 | 123,500円 |          |

(3) 職員の経験年数別・学歴平均給料月額の状況 (平成21年4月1日現在)

| 区 分       |     | 経 験 年 数 10 年 | 経 験 年 数 15 年 | 経 験 年 数 20 年 |
|-----------|-----|--------------|--------------|--------------|
| 一 般 行 政 職 | 大学卒 | 246,640円     | 297,400円     | 351,354円     |
|           | 高校卒 | 225,600円     | 249,600円     | 299,920円     |
| 技 能 労 務 職 | 高校卒 |              | 267,100円     |              |
|           | 中学卒 |              |              |              |

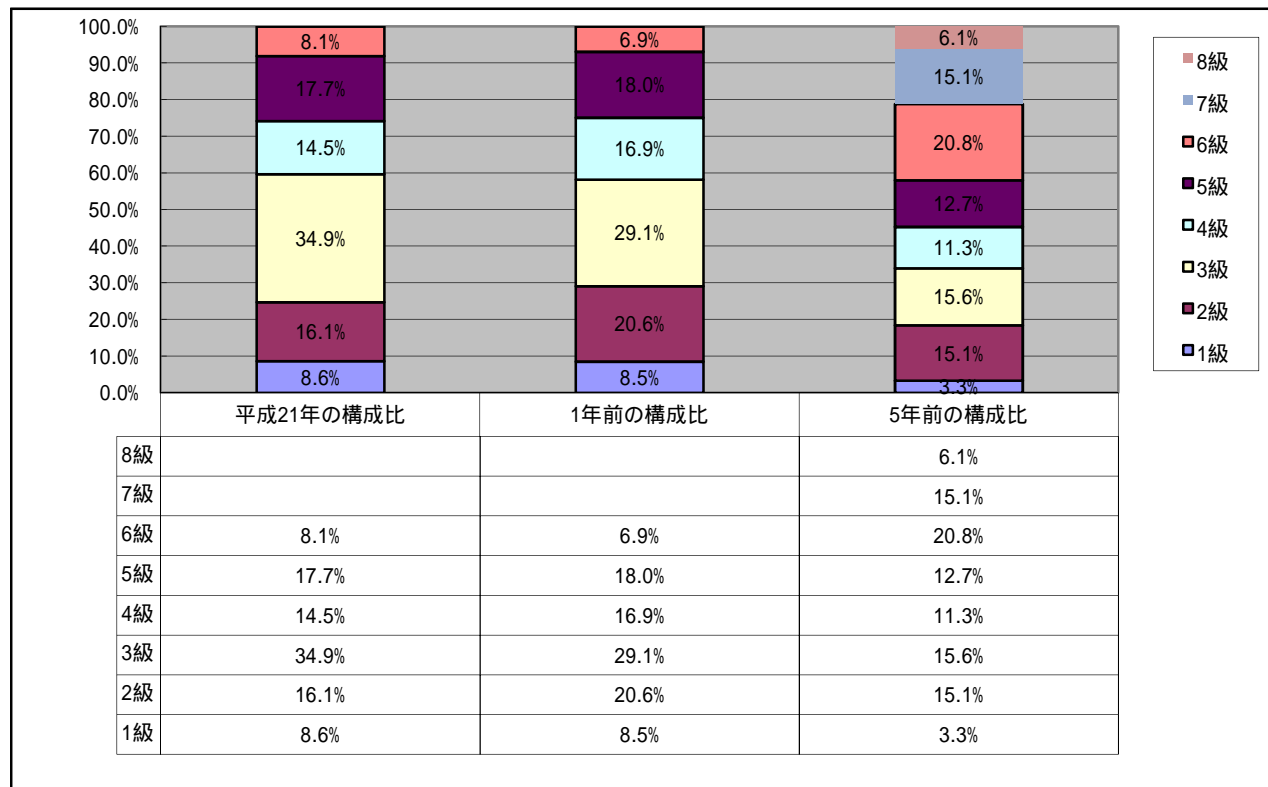
### 3 一般行政職の級別職員等の状況

(1) 一般行政職の級別職員数等の状況（平成21年4月1日現在）

| 区 分      | 1級   | 2級    | 3級    | 4級    | 5級    | 6級   | 計      |
|----------|------|-------|-------|-------|-------|------|--------|
| 標準的な職務内容 | 主事   | 主査    | 班長    | 課長補佐  | 課長    | 参事   | -      |
| 職員数      | 16人  | 30人   | 65人   | 27人   | 33人   | 15人  | 186人   |
| 構成比      | 8.6% | 16.1% | 34.9% | 14.5% | 17.7% | 8.1% | 100.0% |

(注) 1 南部町給与条例に基づく給料表の級区分による職員数です。

2 「標準的な職務内容」とは、それぞれの級に該当する代表的な職務です。



(注) 平成18年度に8級制から6級制に変更しています。

(旧給料表の1級及び2級並びに4級及び5級をそれぞれ統合しています。)

(2) 昇給への勤務成績の反映状況

一律支給

## 4 職員の手当の状況

### (1) 期末・勤勉手当

| 南 部 町   | 青 森 県   | 国   |
|---|---|---|
| 一人当たり平均支給額(平成20年度)<br>1,548千円                                   | 一人当たり平均支給額(平成20年度)<br>1,812千円                                   |   |
| (平成20年度支給割合)<br>期末手当 2.95月分<br>勤勉手当 1.45月分<br>(1.55月分) (0.75月分) | (平成20年度支給割合)<br>期末手当 2.95月分<br>勤勉手当 1.45月分<br>(1.55月分) (0.75月分) | (平成20年度支給割合)<br>期末手当 3.0月分<br>勤勉手当 1.5月分<br>(1.6月分) (0.75月分)    |
| (加算措置の状況)<br>職制上の階段、職務の級等による加算措置<br>・役職加算 5～15%                 | (加算措置の状況)<br>職制上の階段、職務の級等による加算措置<br>・役職加算 5～15%<br>・管理職加算 5～15% | (加算措置の状況)<br>職制上の階段、職務の級等による加算措置<br>・役職加算 5～15%<br>・管理職加算 5～15% |

(注) ( )内は、再任用職員に係る支給割合です。

### (2) 退職手当(平成21年4月1日現在)

| 南 部 町  | 国   |
|--|---|
| (支給率) 自己都合 勤奨・定年<br>勤続20年 23.50月分 30.55月分<br>勤続25年 33.50月分 41.34月分<br>勤続30年 47.50月分 59.28月分<br>最高限度額 59.28月分 59.28月分<br>その他の加算措置<br>定年前早期退職特例措置(2%～20%加算)<br>一人当たり平均支給額 0千円 24,326千円 | (支給率) 自己都合 勤奨・定年<br>勤続20年 23.50月分 30.55月分<br>勤続25年 33.50月分 41.34月分<br>勤続30年 47.50月分 59.28月分<br>最高限度額 59.28月分 59.28月分<br>その他の加算措置<br>定年前早期退職特例措置(2%～20%加算) |

(注) 一人当たり平均支給額は、前年度に退職した全職員に係る職員に支給された平均額です。

### (3) 特殊勤務手当(平成21年4月1日現在)

|                           |                |                |                    |
|---------------------------|----------------|----------------|--------------------|
| 支給実績(平成20年度決算)            | 54,770千円       |                |                    |
| 支給職員一人当たり平均支給年額(平成20年度決算) | 750,273千円      |                |                    |
| 職員全体に占める手当支給職員の割合(平成20年度) | 21.0%          |                |                    |
| 手当の種類(手当数)                | 10種類           |                |                    |
| 手当の名称                     | 主な支給対象職員       | 主な支給対象業務       | 左記職員に対する支給単価       |
| 診療手当                      | 医師             | 診療業務           | 月額380,000～600,000円 |
| 地域手当                      | 医師             | 医療業務           | 月額50,000円          |
| 診療補助手当                    | 医療技師           | 診療補助業務         | 日額200～300円         |
| 危険手当                      | 医療技師・看護師       | 放射線診療業務・人口透析業務 | 日額200～350円         |
| 夜間看護手当                    | 看護師            | 深夜の看護業務        | 日額2,000～6,800円     |
| 特殊勤務補助手当                  | 介護福祉士・看護助手     | 調剤業務・看護業務補助    | 日額120円             |
| 待機手当                      | 医師・医療技師・看護師    | 医療業務のため待機したとき  | 日額1,000～4,000円     |
| 死体処理手当                    | 看護師・介護福祉士・看護助手 | 死体処理業務         | 1体1,000円           |
| 介護老人保健施設の特設勤務手当           | 医療技師・看護師・介護員   | 介護業務           | 月額3,000円           |
| 介護老人保健施設の夜間介護手当           | 介護師・介護員        | 深夜の介護業務        | 日額1,500～3,000円     |

### (4) 時間外勤務手当

|                |          |                       |       |
|----------------|----------|-----------------------|-------|
| 支給実績(平成20年度決算) | 19,515千円 | 職員一人当たり平均支給年額(20年度決算) | 56千円  |
| 支給実績(平成19年度決算) | 36,875千円 | 職員一人当たり平均支給年額(19年度決算) | 116千円 |

### (5) その他の手当(平成21年4月1日)

| 手当名    | 内容及び支給単価  | 国の制度との異同 | 国の制度と異なる内容                     | 支給実績(平成20年度決算) | 支給職員一人当たり平均支給年額(平成20年度決算) |
|--------|---|----------|--------------------------------|----------------|---------------------------|
| 扶養手当   | 配偶者:13,000円 配偶者以外:1人6,000円<br>15～22歳の子:1人5,000円加算 | 同        |                                | 43,999千円       | 254,329円                  |
| 通勤手当   | 交通機関:運賃相当額(55,000円限度)<br>自動車:距離に応じて2,000～35,000円  | 異        | 四輪自動車使用の場合の距離区分2km区分としている(県に同) | 22,335千円       | 82,417円                   |
| 住居手当   | 借家・借間:家賃に応じて算出(2,700円限度)<br>自宅:3,000円             | 異        | 自宅:3000円(県に同)                  | 18,634千円       | 115,080円                  |
| 管理職手当  | 課長相当額:23,000～35,000円<br>医師:80,000～150,000円        | 異        | 支給単価                           | 18,996千円       | 513,405円                  |
| 寒冷地手当  | 世帯主区分・扶養親族の有無に応じて、7,360～                          | 同        |                                | 22,147千円       | 64,009円                   |
| 夜間勤務手当 | 正規の勤務として午後10時～午前5時に勤務した                           | 同        |                                | 3,886千円        | 80,958円                   |
| 宿日直手当  | 一般:4,200円限度<br>医師:20,000円限度                       | 同        |                                | 6,802千円        | 618,363円                  |

## 5 特別職の報酬等の状況（平成21年度4月1日現在）

| 区 分  |                   | 給 料 月 額 等                |  |                     |
|------|-------------------|--------------------------|--|---------------------|
| 給 料  | 町 長               | 763,000円                 | (参考) 類似団体における最高 / 最低額<br>841,000円 / 559,000円 |                     |
|      | 副町長               | 604,000円                 |  | 652,000円 / 491,000円 |
| 報 酬  | 議 長               | 283,000円                 | 356,000円 / 282,000円                          |                     |
|      | 副議長               | 240,000円                 | 291,000円 / 226,000円                          |                     |
|      | 議 員               | 225,000円                 | 275,000円 / 181,000円                          |                     |
| 期末手当 | 町 長<br>副町長        | (平成20年度支給割合) 3.25月分      |  |                     |
|      | 議 長<br>副議長<br>議 員 | (平成20年度支給割合) 3.3月分       |  |                     |
| 退職手当 | 町 長<br>副町長        | (算定方式)                   | (1期の手当額)                                     | (支給時期)              |
|      |                   | 給料月額 × 在職月額 × 45.5 / 100 | 16,663,920円                                  | 任期毎                 |
|      |                   | 給料月額 × 在職月額 × 26.5 / 100 | 7,682,880円                                   | 任期毎                 |

(注) 退職手当の「1期の手当額」は、4月1日現在の給料月額及び支給率に基づき、1期(4年 = 48月)勤めた場合における退職手当の見込額です。

## 6 職員数の状況

(1) 部門別職員数の状況と主な増減理由

(各年4月1日現在 単位:人)

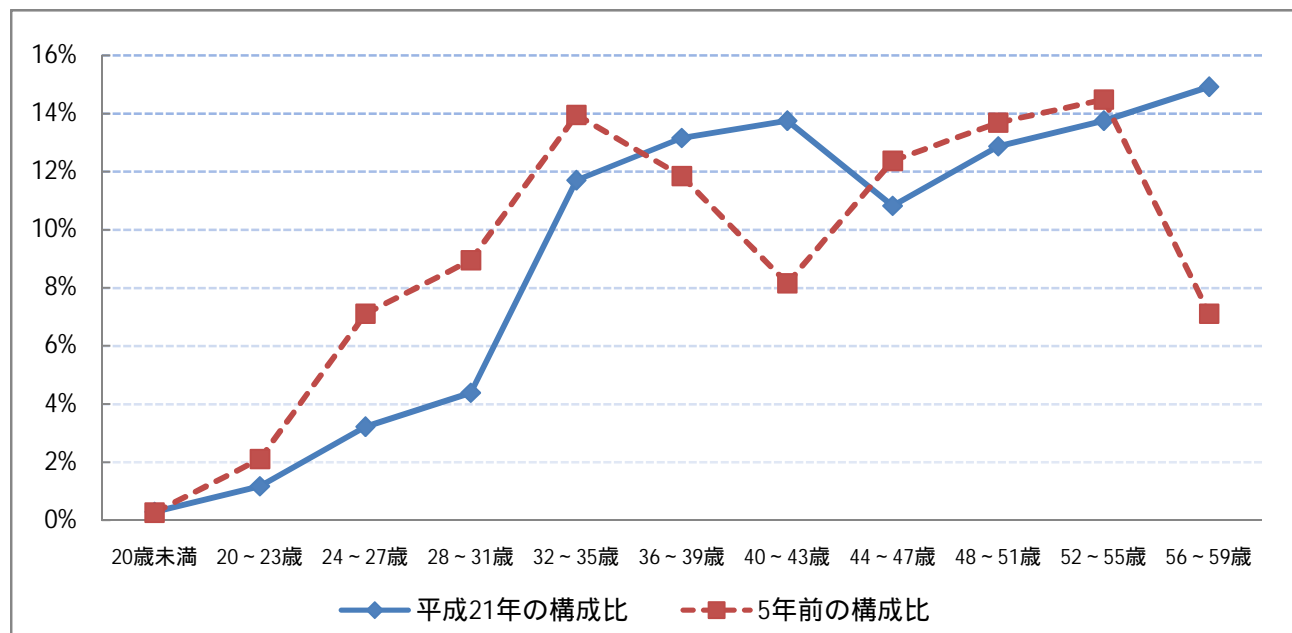
| 部 門           | 区 分                        | 職 員 数        |              | 対前年<br>増減数 | 主 な 増 減 理 由                |   |
|---------------|----------------------------|--------------|--------------|------------|----------------------------|---|
|               |                            | 平成20年度       | 平成21年度       |            |                            |   |
| 普通会計部門        | 一<br>般<br>行<br>政<br>部<br>門 | 議 会          | 3            | 3          | 0                          | 退職不補充、派遣、管理職の廃止等<br>固定資産家屋台帳整備事務強化<br>人事交流のため<br>児童館休館、退職不補充等 |
|               |                            | 総 務          | 60           | 57         | 3                          |   |
|               |                            | 税 務          | 15           | 17         | 2                          |   |
|               |                            | 農林水産         | 20           | 19         | 1                          |   |
|               |                            | 商 工          | 10           | 10         | 0                          |   |
|               |                            | 土 木          | 10           | 9          | 1                          |   |
|               |                            | 民 生          | 49           | 42         | 7                          |   |
|               |                            | 衛 生          | 18           | 20         | 2                          |   |
|               | 計                          | 185          | 177          | 8          |                            |   |
|               |                            | 教育部門         | 42           | 41         | 1                          | 給食センター施設の統一   |
|               | 小 計                        | 227          | 218          | 9          |                            |   |
| 公営企業等<br>会計部門 | 病 院                        | 67           | 67           | 0          | 看護師の採用、補助事業対象業務充実          |   |
|               | 下水道                        | 4            | 4            | 0          |                            |   |
|               | その他                        | 49           | 53           | 4          |                            |   |
|               | 小 計                        | 120          | 124          | 4          |                            |   |
| 合 計           |                            | 347<br>[395] | 342<br>[395] | 5          | <参考><br>人口1万人当たり職員数159.63人 |   |

(注) 1 職員数は一般職に属する職員数(教育長は除く)です。

2 [ ]は、条例定数の合計です。

(2) 年齢別職員構成の状況 (平成21年4月1日)

| 区分  | 20歳未満 | 20～23歳 | 24～27歳 | 28～31歳 | 32～35歳 | 36～39歳 | 40～43歳 | 44～47歳 | 48～51歳 | 52～55歳 | 56～59歳 | 計    |
|-----|-------|--------|--------|--------|--------|--------|--------|--------|--------|--------|--------|------|
| 職員数 | 1人    | 4人     | 11人    | 15人    | 40人    | 45人    | 47人    | 37人    | 44人    | 47人    | 51人    | 342人 |



(3) 定員管理の数値目標及び進捗状況

平成17年4月1日～平成22年4月1日における定員管理の数値目標

| 平成17年4月1日<br>職員数 A | 平成22年4月1日<br>職員数 B | 増減数 C<br>(B - A) | 増減数<br>(C - A) |
|--------------------|--------------------|------------------|----------------|
| 382人               | 341人               | 41人              | 10.7%          |

(参考) 集中改革プランにおける定員管理の数値目標 (数・率)

| 計画期間      |           | 数値目標          |
|-----------|-----------|---------------|
| 始期        | 終期        |               |
| 平成17年4月1日 | 平成22年4月1日 | 41人(10.7%)の純減 |

定員管理の数値目標の年次進捗状況(実績)の概要

| 部門          | 区分  | 17年～22年の5年間 |            |            |            |            | 17年～22年<br>計 | (参考)<br>数値目標 |
|-------------|-----|-------------|------------|------------|------------|------------|--------------|--------------|
|             |     | 17年<br>計画期  | 18年<br>1年目 | 19年<br>2年目 | 20年<br>3年目 | 21年<br>4年目 |              |              |
| 一般行政        | 職員数 | 231         | 214        | 204        | 197        | 192        | -            | 38人          |
|             | 増減  |             | 17         | 10         | 7          | 5          | 39(16.9%)    | 16.5%        |
| 教育          | 職員数 | 53          | 46         | 45         | 43         | 42         | -            | 13人          |
|             | 増減  |             | 7          | 1          | 2          | 1          | 11(20.8%)    | 24.5%        |
| 公営企業<br>等会計 | 職員数 | 98          | 107        | 107        | 108        | 109        | -            | 10人          |
|             | 増減  |             | 9          | 0          | 1          | 1          | 11(11.2%)    | 10.2%        |
| 計           | 職員数 | 382         | 367        | 356        | 348        | 343        | -            | 41人          |
|             | 増減  |             | 15         | 11         | 8          | 5          | 39(10.2%)    | 10.7%        |

(注) 1 計画期間は、17年～22年の5年間です。

2 ( %)内の数値は、数値目標に対する進捗率を示します。

3 増減は、各年の欄にあっては対前年比の職員増減数を、計の欄にあっては計画1年日以降現年までの職員増減数の累計を示します。