

令和2年度第3回南部町介護保険運営協議会	
令和2年12月17日(木) 午後6時～	資料4

前回までの質問等に対する回答（補足）

- （1）高齢者歯科口腔保健事業について
- （2）近隣市町村の地域密着型サービス・施設サービス等の基盤整備状況について

南部町介護保険運営協議会

【補足】

(1) 高齢者歯科口腔保健事業について（第1回南部町介護保険運営協議会）

1 事業内容

健康で長生きする健康寿命の延伸は、現在歯科の維持と噛む機能が影響していることから、ライフステージ（60歳・65歳・70歳）に応じた歯周病検診と75歳以上の後期高齢者が受診できる歯科健康診査の無料券を交付し、歯科口腔保健を推進します。

2 実績と現状

	令和元年度（実績）			令和2年度（12月11日現在）		
	対象者	申込者	受診者	対象者	申込者	受診者
歯周病検診	980人	－	104人 (10.6%)	923人	－	33人 (3.6%)
後期高齢者歯科健康診査	3,608人	111人	46人 (1.3%)	3,915人	128人	56人 (1.4%)

3 課題

歯と口が健康だと食生活が充実して意欲と体力を維持することができ、しっかり噛むことが全身の健康につながります。

南部町健康増進計画（すこやか南部21）策定時の「健康意識調査」の結果によると、歯科保健に対する意識やニーズが高まっていることから、医療・福祉・介護関係者等と連携し、歯科口腔保健事業の推進と受診率向上に取り組みます。

【参考】日本歯科医師会ホームページより

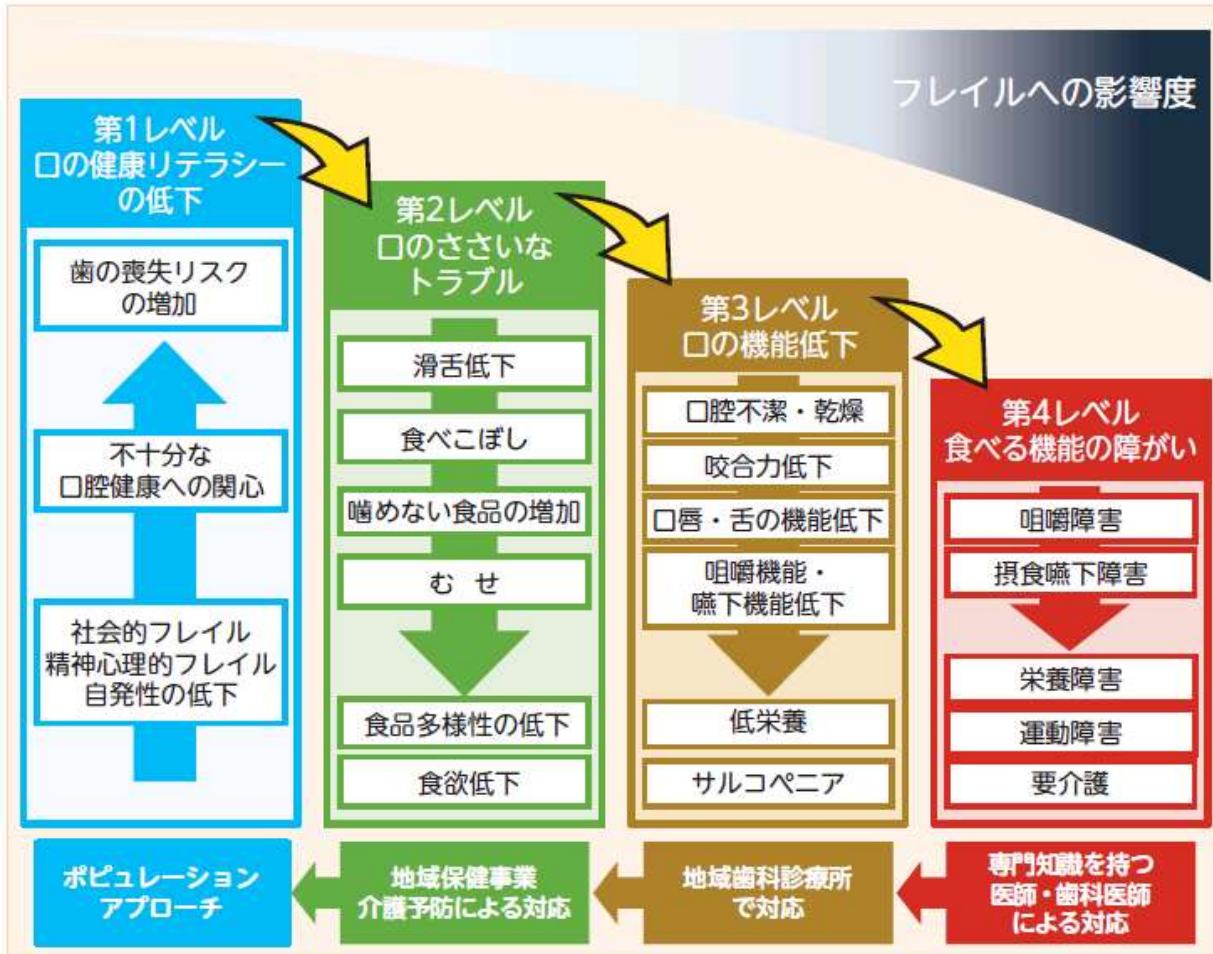


図 I-5 オーラルフレイル概念図 2019 年版

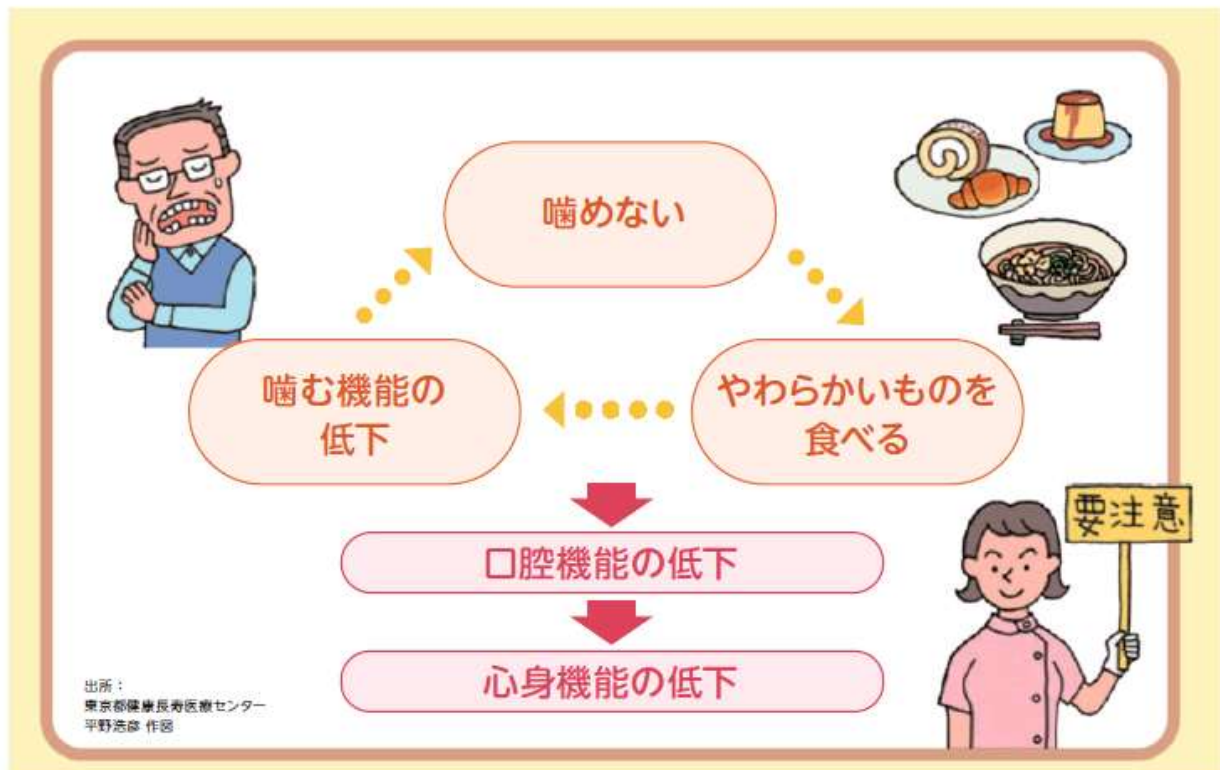


図 I-9 口腔機能の低下への悪循環

【補足】

近隣市町村の地域密着型サービス・施設サービス等の基盤整備状況について
 (第2回南部町介護保険運営協議会)

令和3年3月31日における、近隣市町村の地域密着型サービス・施設サービス・高齢者向け住宅の基盤整備状況見込みは、下記のとおりです。(南部町健康福祉課介護保険班調べ)

本町ではこれまで、地域包括ケアシステムの構築を踏まえ、認知症高齢者や介護が必要な高齢者等が住み慣れた自宅や地域での生活を継続できるよう、地域密着型サービスを中心に介護保険施設等の基盤整備を進めてきました。

1 地域密着型サービス

(事業所数)

	八戸市	三戸町	五戸町	田子町	南部町	階上町	新郷村	おいらせ町	六戸町	東北町	七戸町
定期巡回・随時対応型訪問介護看護	2	0	0	0	1	0	0	0	0	0	0
夜間対応型訪問介護	1	0	0	0	0	0	0	0	0	0	0
地域密着型通所介護	23	1	0	0	1	0	0	1	0	0	0
認知症対応型通所介護	9	0	2	0	2	1	0	0	1	1	1
小規模多機能型居宅介護	11	0	0	0	1	2	0	0	0	4	1
認知症対応型共同生活介護	31	3	3	4	12	5	2	4	3	8	3
特定施設入居者生活介護	1	0	0	0	0	0	0	0	0	0	0
介護老人福祉施設入所者生活介護	6	0	2	0	0	0	0	1	0	1	0
看護小規模多機能型居宅介護	4	0	0	0	1	0	0	0	0	0	0

2 施設サービス

(事業所数)

	八戸市	三戸町	五戸町	田子町	南部町	階上町	新郷村	おいらせ町	六戸町	東北町	七戸町
介護老人保健施設	7	1	0	1	2	0	1	1	0	0	1
介護老人福祉施設	10	1	2	1	3	1	0	2	1	2	3
介護療養型医療施設	4	0	0	0	0	0	0	1	0	0	0
介護医療院	1	0	0	0	0	0	0	0	0	0	0

3 高齢者向け住宅

(事業所数)

	八戸市	三戸町	五戸町	田子町	南部町	階上町	新郷村	おいらせ町	六戸町	東北町	七戸町
有料老人ホーム (介護付)	3	0	0	0	0	0	0	0	0	0	0
有料老人ホーム (健康型)	0	0	0	0	0	0	0	0	0	0	0
有料老人ホーム (住宅型)	39	2	4	0	4	8	0	6	3	4	2
軽費老人ホーム (ケアホーム)	5	0	0	0	0	0	0	1	0	0	0
養護老人ホーム	1	0	0	0	0	0	0	0	1	0	0
サービス付き 高齢者向け住宅	16	0	0	0	1	8	0	1	1	5	0