

南部町新庁舎

NANBU NEW TOWN HALL

質の高い行政サービスを提供できる

高齢者から子どもまで誰もが安心して集う

まちづくりの拠点





「質の高い行政サービスを提供できる 高齢者から子どもまで誰もが安心して集う まちづくりの拠点」を基本理念に建設を進めてまいりました新庁舎が、このたび完成いたしました。

町民の皆様を始め、町議会、統合庁舎建設委員会等関係各位の温かいご理解とご支援の賜物と深く感謝申し上げます。

新庁舎は、町民の皆様が利用しやすく、効率的な行政運営が出来る庁舎を基本に、町民室や実習室、ホール等の地域交流施設を併設した、複合施設として建設したものです。

施設の特徴として、自然エネルギーの有効活用や省エネルギー化を図るため、太陽光発電や LED 照明器具の導入、内装木材に青森県産材を用いるなど、環境にやさしく温もりを感じられるつくりでありながらも、地震発生時には建物の揺れを制御し、柱や梁の損傷を軽減する制震構造を採用することで、建物の長寿命化に貢献する性能を有しております。

また、有事の際には、災害対策の拠点として、自家発電設備はもちろんのこと、庁舎前に吹き出しや物資の搬入車両が乗り入れ可能な町民広場を整備しており、庁舎内外を一体的に利用できる施設となっております。

新庁舎での業務は令和3年8月2日より始まります。町民の皆様が気軽に立ち寄りご利用いただくことで、更なる交流が生まれ、この新庁舎が「まちづくりの拠点」となりますよう、職員一丸となって、これまで以上に行政サービスの向上に努めてまいります。

今後とも、皆様のご理解とご協力をお願い申し上げます。

新庁舎建設の基本方針

1 気軽に立ち寄り利用しやすい庁舎

- ・交通利便性の向上
- ・町民が利用しやすい窓口環境
- ・ユニバーサルデザインの導入



待合いコーナー



執務室

2 効率的で機能性の高い庁舎

- ・柔軟で働きやすい執務環境
- ・高度情報化社会への対応
- ・町民に開かれた議会施設

3 環境に配慮した安全な庁舎

- ・災害時の安全な防災拠点
- ・環境にやさしい技術の導入



太陽光パネル



いちようロード

4 町民が誇り愛着をもてる庁舎

- ・町民の交流機能の充実
- ・周辺環境や景観との調和

新庁舎周辺図



北側出入口



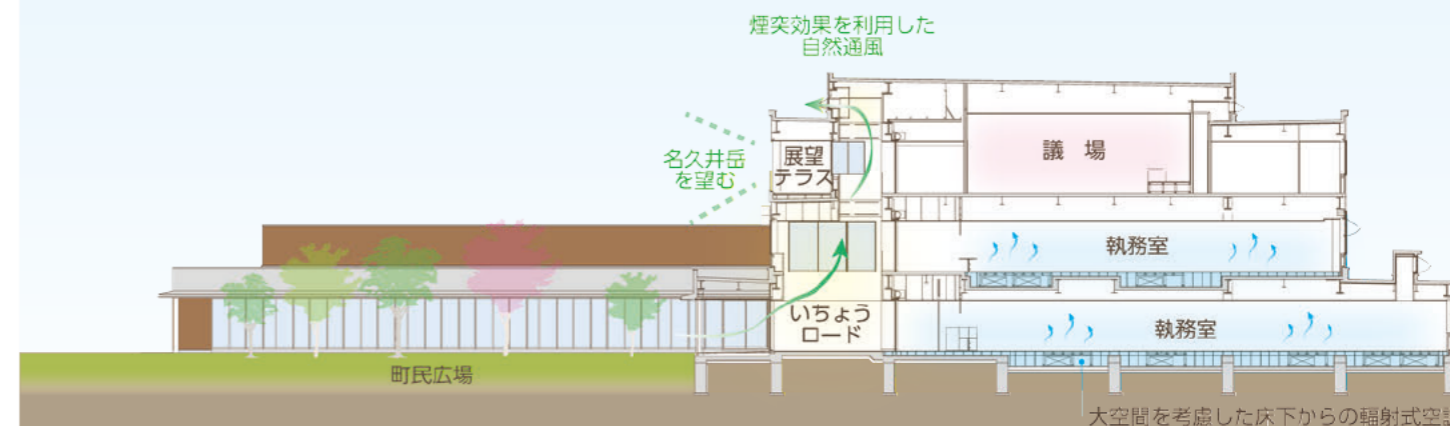
西側(地域交流施設)出入口



南側出入口



庁舎断面図



1F

住民生活課
税務課
商工観光課
交流推進課
出納室



南側出入口ホール

2F

総務課
企画財政課
農林課
建設課
学務課
社会教育課
農業委員会事務局



2階執務室



いちようロード



バス待合室



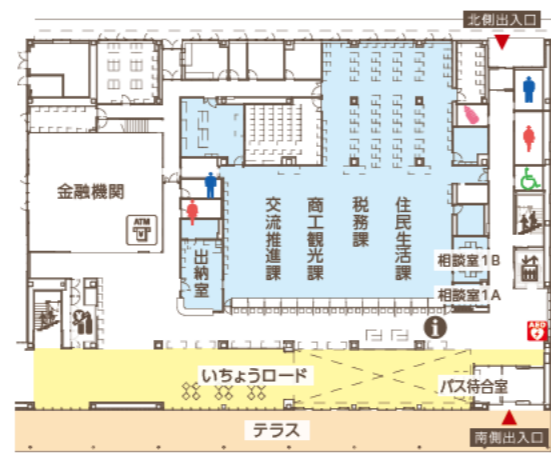
庁議室



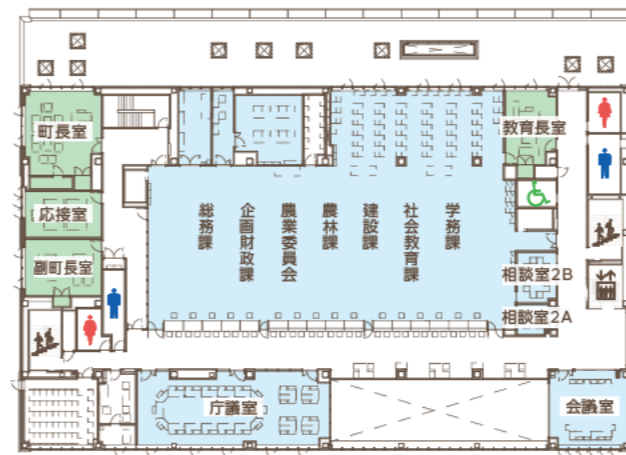
会議室



テラス



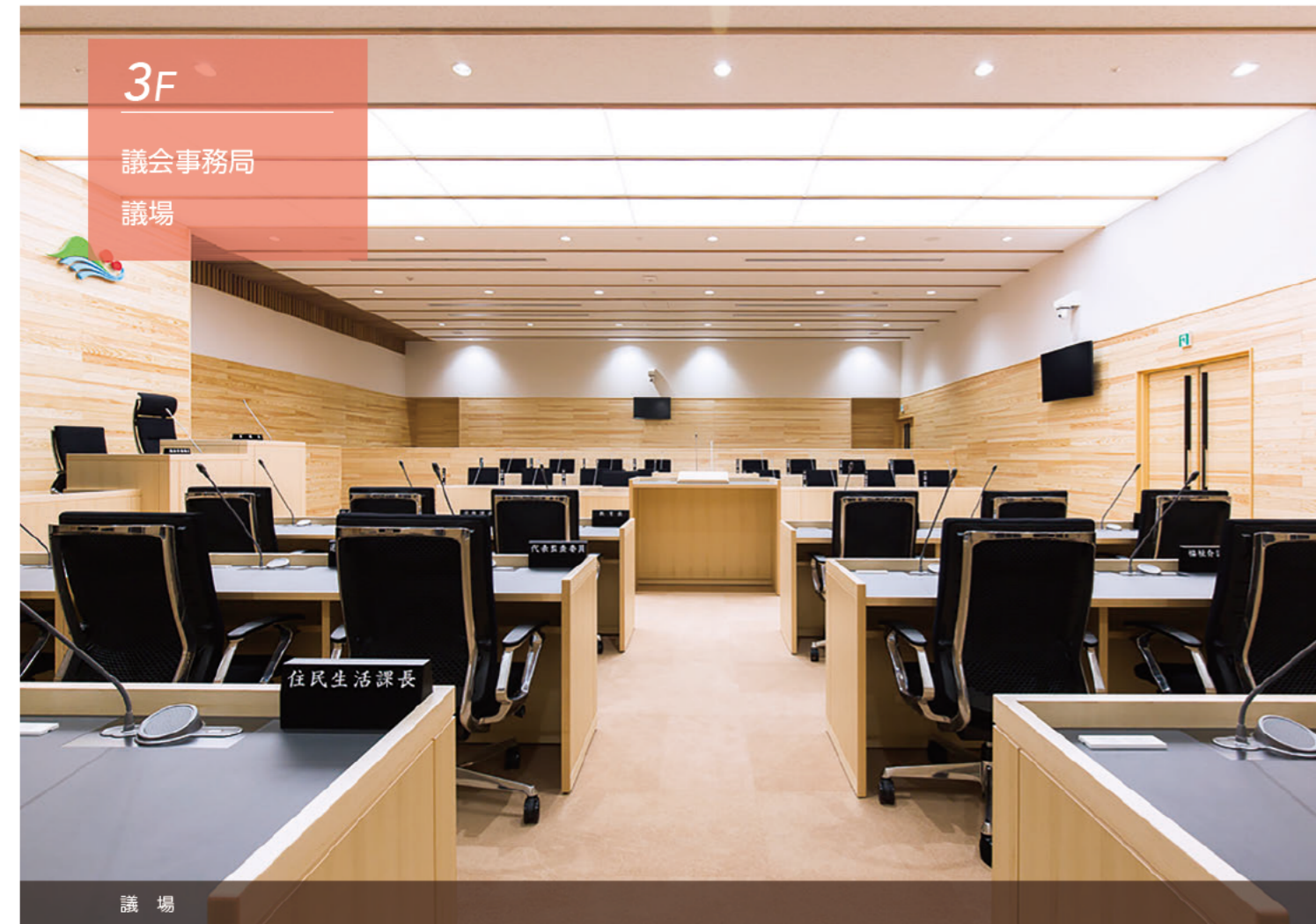
テラス



町長室

3F

議会事務局
議場



議場

地域交流施設

いちょうホール
町民室
実習室
和室



いちょうホール



議員控室



委員会室



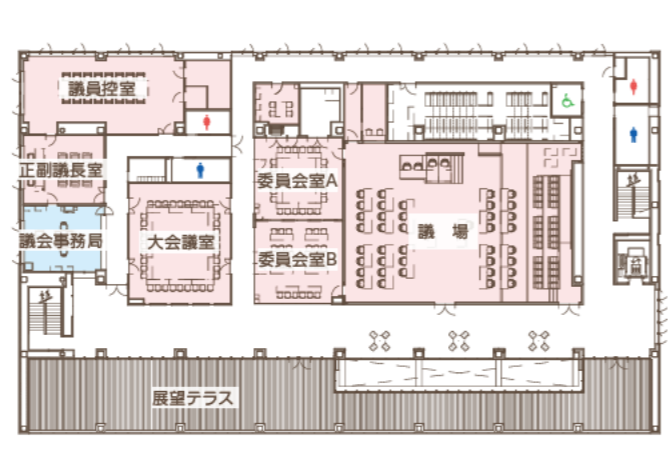
町民室



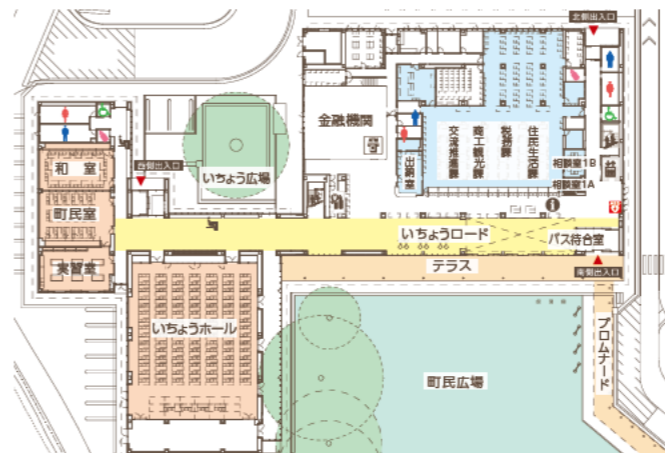
実習室



展望テラス



展望テラス



いちょうロード

テラス

町民広場



町民広場

建設の経過

平成28年	6月～7月	役場庁舎のあり方に関する町民アンケート調査実施
平成29年	4月	統合庁舎建設用地検討委員会が建設候補地を答申
	12月	統合庁舎建設委員会が基本計画を答申
平成30年	1月	統合庁舎建設基本計画を策定
	8月	統合庁舎建設基本・実施設計業務着手
	10月～11月	統合庁舎建設にかかる町民ワークショップを開催(全3回)
平成31年	1月	統合庁舎建設基本設計が完成
令和元年	5月	統合庁舎実施設計が完成
	9月	新庁舎建設工事の工事請負契約を締結
	11月	地鎮祭を開催
令和3年	3月	新庁舎完成
	7月	新庁舎落成記念式典
	8月	新庁舎開庁式



新庁舎と名久井岳

建設概要

建設費	2,737,441千円 (庁舎1,925,742千円、地域交流施設621,344千円、車庫・倉庫棟190,355千円)
敷地面積	18,887㎡
建築面積	4,184㎡(庁舎2,056㎡、地域交流施設1,458㎡、車庫・倉庫棟670㎡)
延床面積	7,086㎡(庁舎4,856㎡、地域交流施設1,422㎡、車庫・倉庫棟808㎡)
構造	[庁舎]鉄骨造・制震構造 [地域交流施設、車庫・倉庫棟]鉄骨造・耐震構造
駐車台数	218台
【設計監理者】	株式会社八洲建築設計事務所
【工事施工者】	[庁舎、地域交流施設]五洋建設・松本工務店特定建設工事共同企業体 [車庫・倉庫棟]株式会社松本工務店



車庫・倉庫棟



青森県
南部町

〒039-0592
青森県三戸郡南部町大字平字広場28番地1
TEL 0178-76-2111(代表)
FAX 0178-38-5974(代表)
※令和3年8月2日から

<http://www.town.aomori-nanbu.lg.jp>

アクセス

