

令和5年度

# 保険者機能強化推進交付金・介護保険保険者 努力支援交付金の評価結果及び交付見込額



青森県南部町

令和5年5月

# 保険者機能強化推進交付金及び介護保険保険者努力支援交付金

## 制度の概要

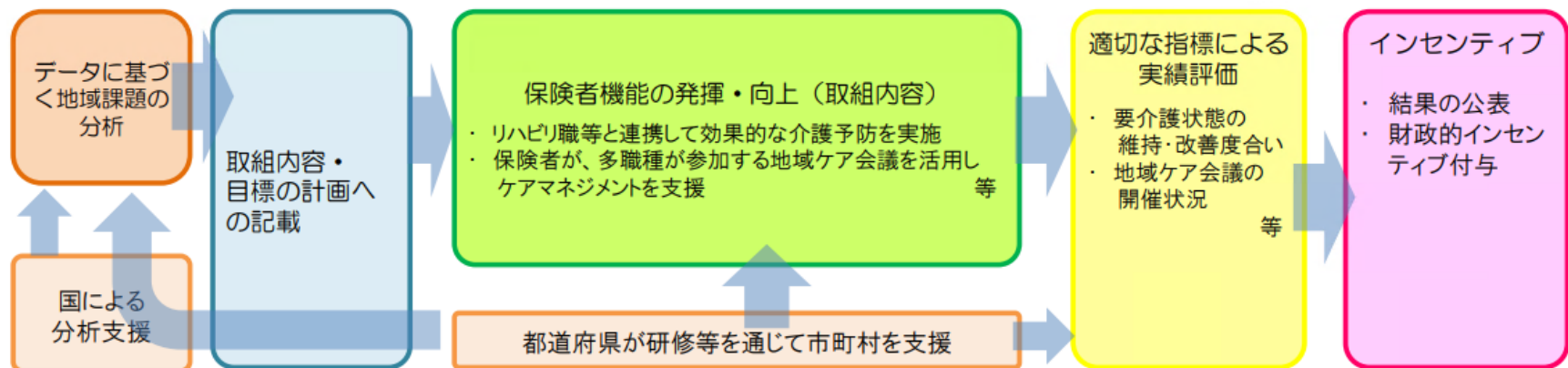
### (1) 保険者機能強化推進交付金 [平成30年度～]

市町村及び都道府県による高齢者の自立支援・重度化防止等に向けた取組等を支援

### (2) 介護保険保険者努力支援交付金 [令和2年度～]

公的保険制度における介護予防の位置付けを高めるため、保険者機能強化推進交付金に加え、介護予防、健康づくり等に資する取組を重点的に評価することにより、配分基準のメリハリ付けを強化

図 平成29年介護保険法改正による保険者機能の強化



# 令和5年度評価結果及び交付額

## 報告趣旨

令和4年12月28日付で、国から令和5年度保険者機能強化推進交付金・介護保険保険者努力支援交付金（通称：インセンティブ交付金）の評価結果及び交付見込額の内示があり、報告する。

	保険者機能強化推進交付金		介護保険保険者努力支援交付金		計	
	得点	交付金（円）	得点	交付金（円）	得点	交付金（円）
南部町	1,023点 (県内2位)	3,756,000 (県内11位)	590点 (県内2位)	5,199,000 (県内10位)	1,613点 (県内2位)	8,955,000 (県内10位)

※得点・交付金の詳細は、3・4頁参照

# 令和5年度評価指標と実績（配点・全国平均・青森県平均・南部町）

（単位：点）

指標の小項目・内容	保険者機能強化推進交付金				介護保険保険者努力支援交付金			
	配点	平均		南部町	配点	平均		南部町
		全国	青森県			全国	青森県	
合 計	1,355	743	807	<b>1,023</b>	830	413	436	<b>590</b>
I PDCAサイクルの活用による保険者機能の強化に向けた体制等の構築	135	84	94	<b>135</b>	35	20	21	<b>35</b>
II 自立支援、重度化防止等に資する施策の推進 （1）介護支援専門員・介護サービス事業所等 （2）地域包括支援センター・地域ケア会議 （3）在宅医療・介護連携 （4）認知症総合支援 （5）介護予防／日常生活支援 （6）生活支援体制の整備 （7）要介護状態の維持・改善の状況等	1,020	558	597	<b>735</b>	755	376	398	<b>525</b>
III 介護保険運営の安定化に資する施策の推進 （1）介護給付の適正化 （2）介護人材の確保	200	101	116	<b>153</b>	40	17	17	<b>30</b>

# 令和5年度保険者機能強化推進交付金等に係る集計結果（青森県市町村別）

保険者名	Ⅰ PDCAサイクルの活用による保険者機能の強化に向けた体制等の構築		Ⅱ 自立支援、重度化防止等に資する施策の推進													Ⅲ 介護保険運営の安定化に資する施策の推進			合計			
	推進	支援	(1)介護支援専門員・介護サービス事業所等		(2)地域包括支援センター・地域ケア会議		(3)在宅医療・介護連携		(4)認知症総合支援		(5)介護予防／日常生活支援		(6)生活支援体制の整備		(7)要介護状態の維持・改善の状況等	(1)介護給付の適正化等		(2)介護人材の確保		推進	支援	推進+支援
			推進	支援	推進	支援	推進	支援	推進	支援	推進	支援	推進	支援	推進	支援	推進	支援				
青森市	130	35	85	75	30	100	20	95	40	185	240	60	10	180	80	74	40	974	505	1,479		
弘前市	70	15	70	75	30	65	20	80	40	140	175	65	15	270	80	12	0	792	430	1,222		
八戸市	95	25	75	55	15	75	20	85	40	115	150	55	10	240	100	50	10	825	390	1,215		
黒石市	90	20	75	90	45	100	20	90	40	190	245	65	15	300	80	48	40	978	575	1,553		
五所川原市	85	20	65	60	25	95	20	90	40	145	170	60	10	270	70	21	0	826	420	1,246		
十和田市	75	15	50	60	25	90	20	80	40	120	165	60	15	300	80	33	10	798	440	1,238		
三沢市	115	30	100	85	40	100	20	85	40	200	250	55	5	180	100	45	40	975	515	1,490		
むつ市	120	25	80	50	15	60	10	35	15	110	145	55	5	300	90	22	0	772	365	1,137		
つがる市	125	35	100	85	40	90	10	80	35	150	200	65	10	210	110	80	40	990	475	1,465		
平川市	85	20	75	65	20	75	20	65	30	140	170	60	15	150	80	48	40	768	390	1,158		
平内町	120	35	95	75	30	95	20	80	40	110	140	70	15	330	95	60	20	965	465	1,430		
今別町	55	15	30	60	35	30	0	30	15	45	65	20	10	330	60	8	0	503	305	808		
蓬田村	130	35	100	100	55	100	20	85	40	195	265	70	15	330	115	75	40	1,135	635	1,770		
外ヶ浜町	60	20	60	60	30	90	20	60	40	130	180	40	0	330	85	14	0	764	455	1,219		
緑ヶ沢町	105	20	55	80	40	90	20	75	35	115	160	50	15	240	90	41	40	821	450	1,271		
深浦町	85	15	45	60	35	95	20	80	40	120	170	55	10	330	75	11	0	791	455	1,246		
西目屋村	80	25	45	85	45	65	15	45	30	55	70	40	10	120	45	3	0	523	255	778		
藤崎町	75	20	55	70	30	65	15	20	0	110	135	45	10	300	85	26	0	701	360	1,061		
大鰐町	115	20	85	70	35	95	20	85	40	80	115	40	15	300	45	30	20	795	415	1,210		
田舎館村	70	15	60	60	35	95	20	30	20	125	155	35	5	360	65	14	0	734	430	1,164		
板柳町	105	20	75	85	50	80	15	65	30	135	170	45	15	120	120	38	20	808	380	1,188		
鶴田町	95	20	75	70	30	75	10	65	35	120	160	60	15	180	105	44	40	799	400	1,199		
中泊町	95	25	80	65	20	80	20	65	40	115	135	65	15	210	70	54	40	794	400	1,194		
野辺地町	100	20	50	30	5	100	20	60	30	60	75	45	5	360	70	19	0	714	335	1,049		
七戸町	40	10	30	45	20	40	20	65	35	100	115	50	15	120	40	17	0	487	275	762		
六戸町	85	5	55	60	30	50	10	75	40	100	135	55	15	240	100	18	0	718	355	1,073		
横浜町	90	25	75	85	40	85	20	80	40	170	235	55	15	150	65	45	20	825	470	1,295		
東北町	85	20	85	75	30	70	20	85	40	140	185	45	10	270	55	39	0	814	440	1,254		
六ヶ所村	75	20	55	75	35	55	15	40	30	95	140	55	10	300	75	26	0	701	400	1,101		
おいらせ町	105	20	60	80	35	100	20	75	40	130	175	45	10	480	65	40	20	940	560	1,500		
大間町	85	25	70	70	30	85	15	70	40	80	100	50	15	300	95	39	0	794	375	1,169		
東通村	115	25	70	80	35	60	15	80	40	125	150	25	15	390	50	24	30	824	505	1,329		
風間浦村	90	20	60	60	20	80	20	60	40	120	155	55	15	390	95	55	30	870	495	1,365		
佐井村	70	5	35	45	30	80	20	40	25	105	135	50	10	270	75	9	10	644	370	1,014		
三戸町	115	25	50	65	30	60	10	85	40	160	220	45	15	330	70	28	0	843	505	1,348		
五戸町	65	10	40	50	25	50	15	40	30	150	175	35	10	420	80	15	0	735	475	1,210		
田子町	105	20	60	80	35	80	20	60	35	125	180	70	15	360	65	74	40	899	525	1,424		
南部町	135	35	100	100	55	65	20	90	40	170	235	45	10	330	100	53	30	1,023	590	1,613		
階上町	105	25	75	85	40	45	20	80	30	160	210	45	10	270	110	45	40	885	510	1,395		
新郷村	100	10	70	80	35	80	20	45	30	105	140	50	5	150	95	20	30	720	345	1,065		

## Ⅱ 自立支援・重度化防止等に資する施策の推進

### （3）在宅医療・介護連携

- ・在宅医療と介護の連携について、医療・介護関係者への相談支援を行っているか。
- ・切れ目のない在宅医療と在宅介護の提供体制の構築を推進するため、庁内や都市区等医師会等関係団体、都道府県等と連携を図っているか。

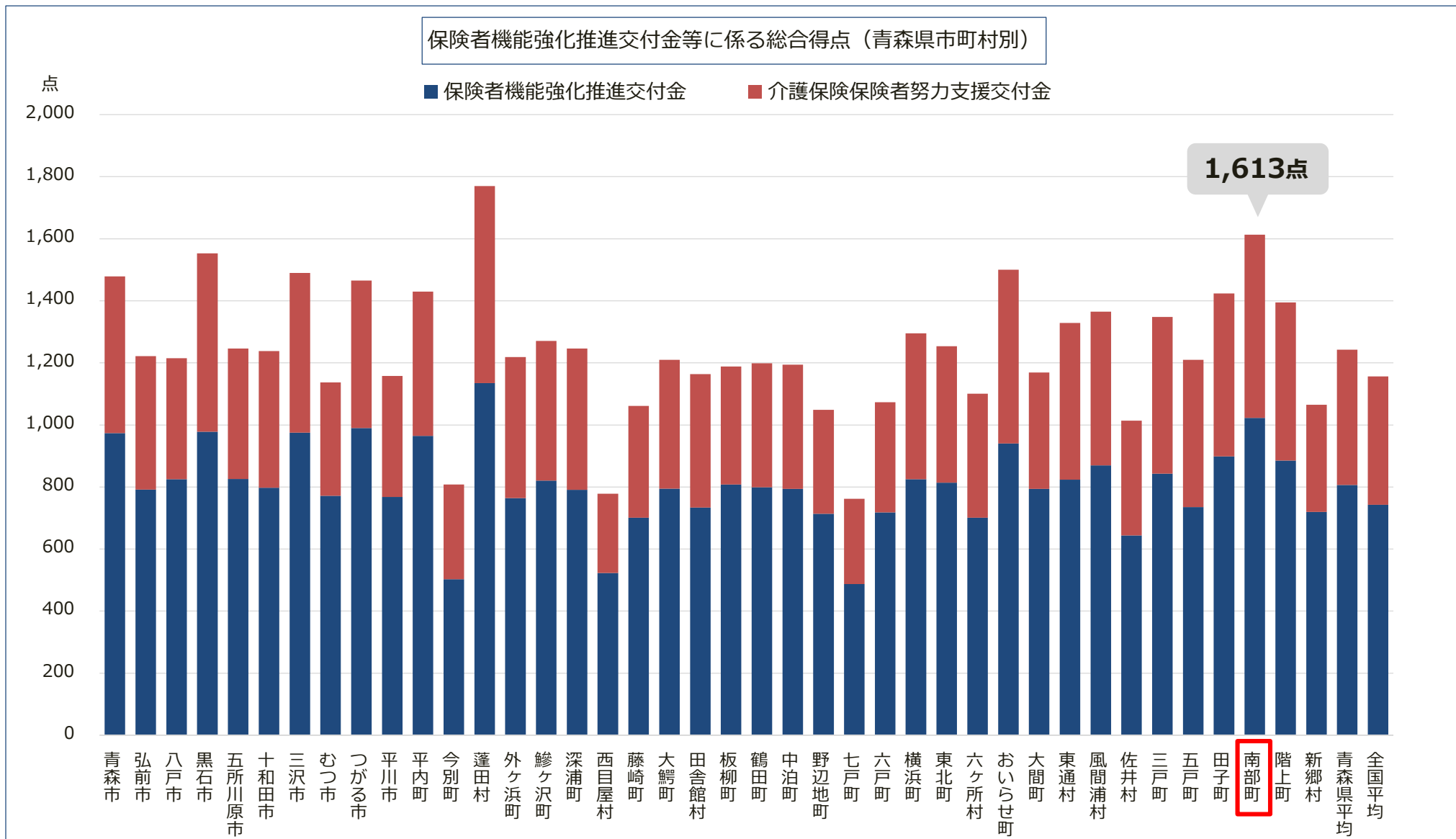
→ 医療・介護関係者に対する相談窓口の設置、定期適な相談内容等のとりまとめ、その結果の医療・介護関係者間での共有、多職種を対象とした参加型の研修会の実施

### （6）生活支援体制の整備

- ・生活に困難を抱えた高齢者の住まいの確保・生活支援に関する支援を実施しているか。

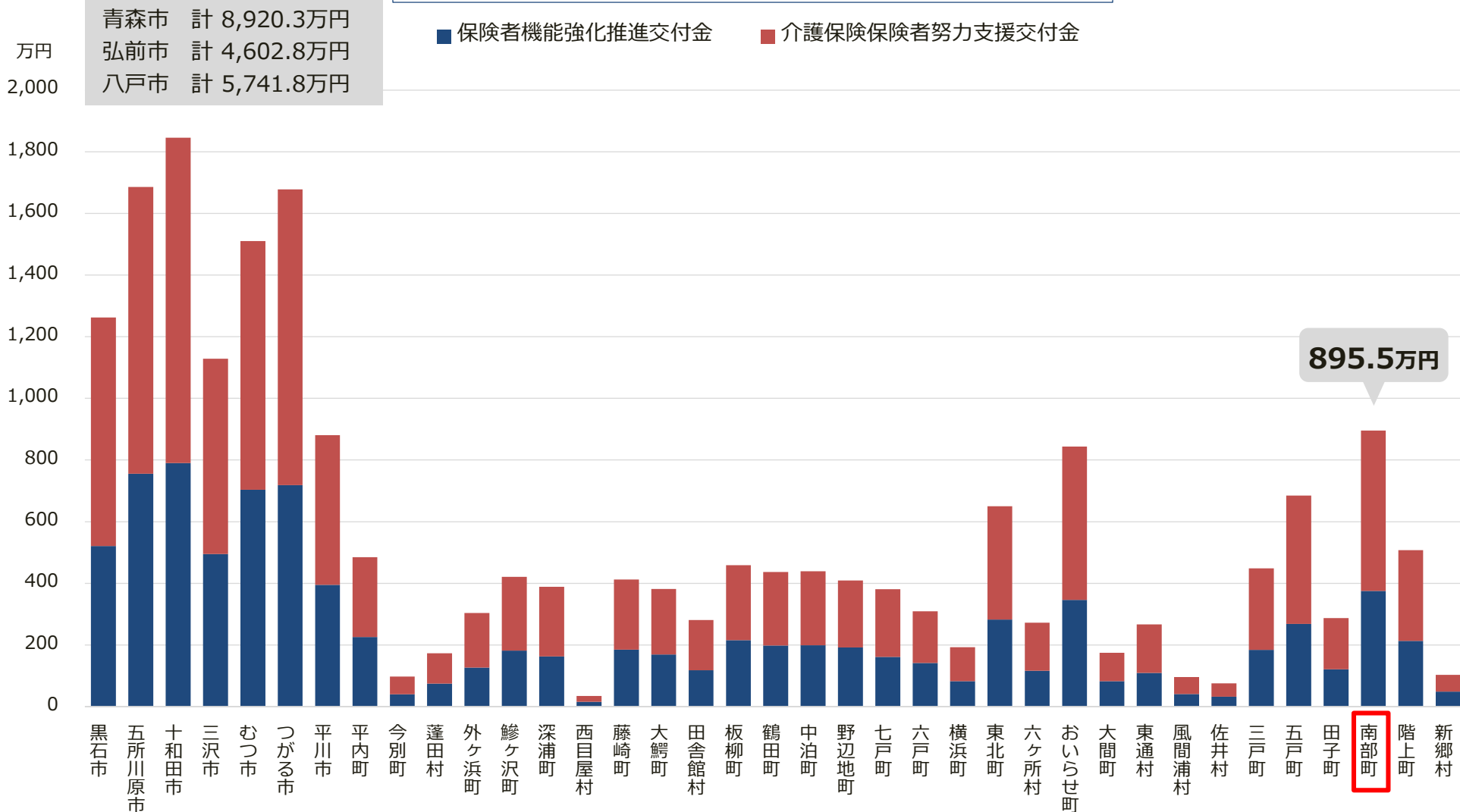
→ 住まい・生活支援に関する相談窓口の設置

# 保険者機能強化推進交付金等に係る総合得点 <推進+支援>



# 保険者機能強化推進交付金等交付額 <推進+支援>

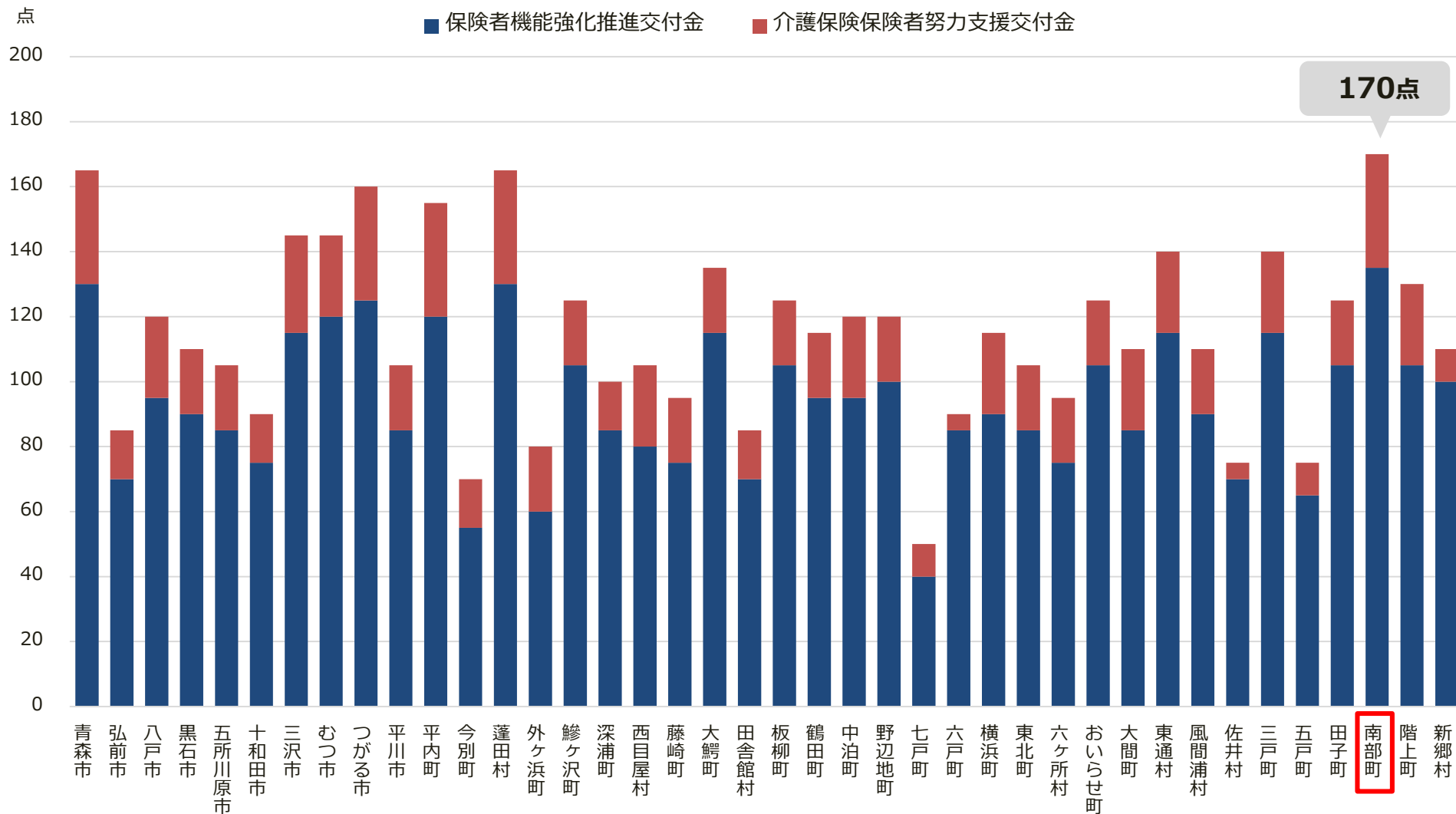
保険者機能強化推進交付金等交付額 <推進+支援> (青森県市町村別)





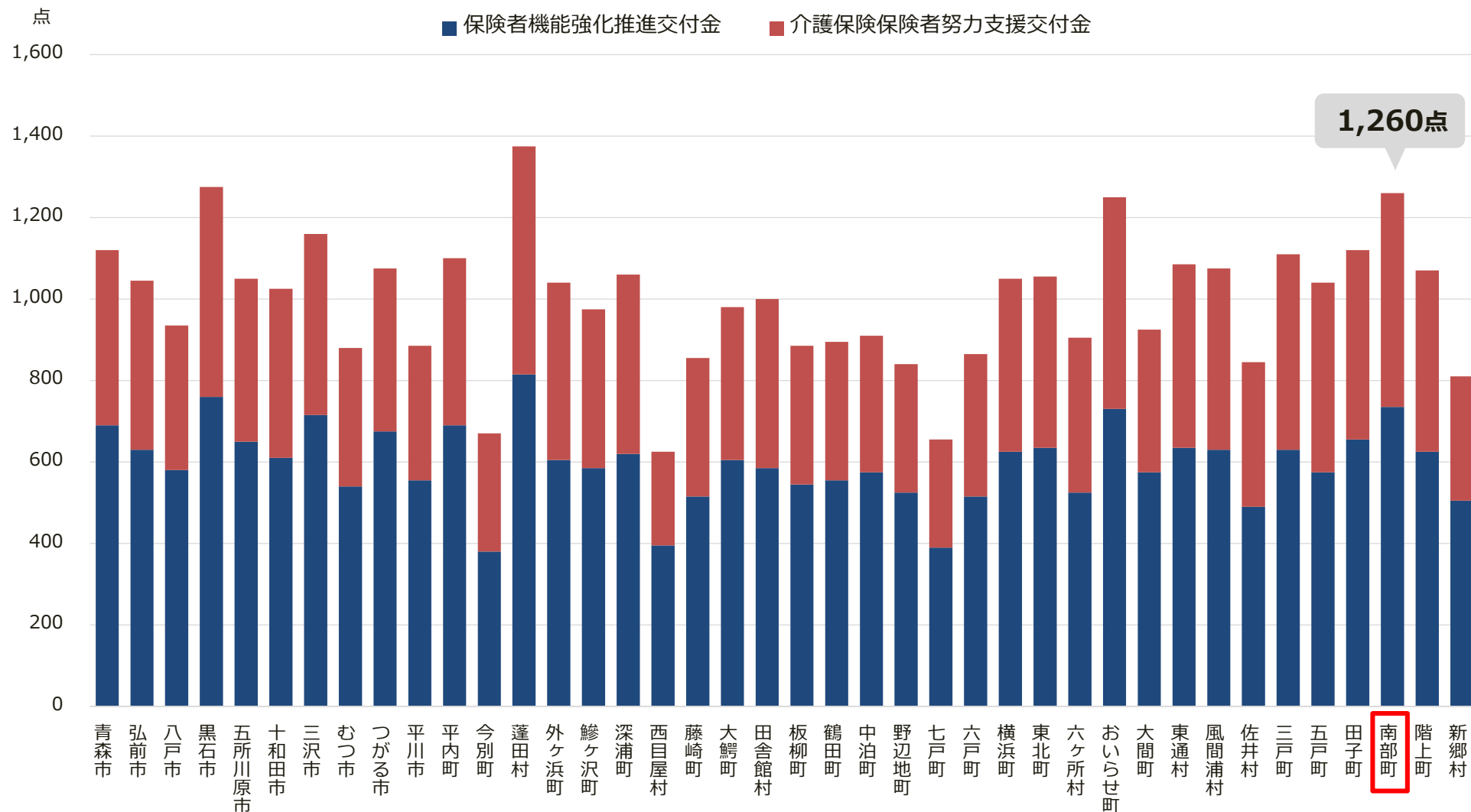
# I PDCAサイクルの活用による保険者機能の強化に向けた体制等の構築

I PDCAサイクルの活用による保険者機能の強化に向けた体制等の構築（青森県市町村別）



## II 自立支援、重度化防止等に資する施策の推進

II 自立支援、重度化防止等に資する施策の推進（青森県市町村別）



### Ⅲ 介護保険運営の安定化に資する施策の推進

Ⅲ 介護保険運営の安定化に資する施策の推進（青森県市町村別）

■ 保険者機能強化推進交付金 ■ 介護保険保険者努力支援交付金

