



発行

南部町交流推進課

TEL 0178-38-5961

FAX 0178-38-5981

<https://www.town.aomori-nanbu.lg.jp>

青森県南部町

移住

ガイドブック

定住

MOVE-IN
GUIDE BOOK



自分
あたらしい
人生を
わたらしい
ここで。



南部町は
魅力がいっぱい!



なんぷちよう 青森県 南部町は

どんなところ?

町章はこちら!



ジュノハート



ゼネラル・レクラーク



南部町の花「ぼたん」



冬の伝統行事「南部地方えんぶり」

山と川、田園風景の広がる豊かな自然に恵まれた町

南部町は、農業が盛んで、町の中央を流れる馬淵川の沿岸部では、帯状に肥よくな平野が広がり、水稻や野菜の栽培が行われています。
町の南西部には、標高615mの名久井岳がそびえ、丘陵地帯では果樹栽培が盛んで、多種多様な果物が年間を通して収穫される県内有数のフルーツの産地です。



青森県

南部町

コミュニケーションは“鍋”を囲んで

毎月22日は「鍋の日」。家族や友人などと鍋料理を囲み活発なコミュニケーションを図るため、南部町笑顔あふれる明るいコミュニケーション推進条例(通称:鍋条例)を制定しています。



鍋条例推進キャラクター
「なべまる」



歴史

南部藩発祥の地として古くから発展してきた歴史の町。聖寿寺館跡発掘調査では、全国的に珍しい出土品が多数発掘されています。
名久井岳の名刹「白華山法光寺」は、700余年前に鎌倉幕府の執権北条時頼公が開基したと伝えられています。



特産品

大粒でハート型が特徴的なさくらんぼ「ジュノハート」や、全国一の生産量を誇る西洋梨「ゼネラル・レクラーク」、苫米地地区原産のにんにく「ふくちホワイト六片種」などがあります。



四季のまつり

県南地方で最初の夏祭り「ジャックドまつり(7月)」や、冬の伝統行事「南部地方えんぶり(2月)」など1年を通して四季を彩るまつりを楽しむことができます。



町の中央を流れる馬淵川と名久井岳

南部町では、子育て世代が くらしやすいまちづくりに取り組ん

でいます。



無料!

移住体験!
おためし住宅

1週間から1か月、南部町内での暮らしを体験してみませんか?

おためし住宅とは、南部町に移住を検討している人が一定期間町での生活を体験し、地域の環境や雰囲気を感じてもらうための住宅です。

テレワーク、サテライトオフィスとしての利用もできますので南部町への移住をお考えの方はぜひご利用ください!

冷蔵庫やテレビ、インターネット環境完備!



南部町でテレワークを行う方に、南部町への往復交通費の補助もありますのでご活用ください!

詳しくはこちら▶



子育て世代の気になること

子どもの医療費負担は多い?



高校・大学に通わせたいけどお金がかかるなあ。



子育てするのに町ではどのようなサポートがあるの?



仕事について気になること

農業に興味があります。



起業を考えてるんだけど、補助金はあるの?



移住された方や起業された方の話が聞きたい。



暮らしについて気になること

家はどこで探せばいいの?



住まいの補助金って、どういうものがあるの?

雪国での暮らしが心配。

町内の移動手段は?

ごみの出し方はどうすればいいの?



移住後の暮らしにまつわる様々な悩みや疑問に応える支援事業や

制度、環境が整っています。

子育て

- ・高校生までの医療費無料
- ・小中学校の給食費無料
- ・子どものインフルエンザ予防接種費用の助成
- ・0歳～2歳児子育て用品助成券の給付
- ・子どもの健康増進
- ・ひとり親助成
- ・子育て世代包括支援センター
- ・奨学金制度
- ・安心の子育てサポート環境

詳細は、P5～8 >

仕事

- ・新規就農者支援事業
- ・創業事業費補助金
- ・移住・就農・起業の先輩のお話

詳細は、P9～10 >

暮らし

- ・空き家・空き地バンク制度
- ・結婚新生活支援補助金
- ・住宅新築リフォーム支援事業補助金
- ・合併処理浄化槽設置補助金
- ・暮らしのメモ

詳細は、P11～12 >

子育ての環境や、支援制度が 充実しています。



子育て世代の負担を軽減

1

高校生までの
医療費無料!

0歳～18歳のお子さんの医療費を助成します。※所得制限があります。



詳細はこちら

2

小中学校の
給食費無料!

小・中学校に在籍する児童、生徒の給食費が無料です。町内に住所があり、居住している保護者が対象です。



詳細はこちら

3

子どものインフルエンザ
予防接種費用の助成

予防接種費用を助成します。町内在住の生後6か月～18歳のお子さんが対象です。自己負担1,000円で接種できます。



詳細はこちら

4

0歳～2歳児
子育て用品助成券の給付

0歳～2歳児を養育する保護者を対象に、乳幼児の養育に必要な「紙おむつ・粉ミルク等」の子育て用品と引き換え可能な助成券を給付します。

子どもの健康増進

幼児のフッ素塗布無料

虫歯になりにくい歯を育てるための対策です。1歳6か月から6歳までが対象です。

若年生活習慣病予防健康診査

中学1・2年生を対象に、血液検査、血圧測定、体組成測定、骨密度測定を実施。結果をもとに、保健師・栄養士による親子健康面談と講話を実施しています。

子育て世代包括支援センター

安心して健やかに妊娠・出産・子育てができるように、妊産婦・乳幼児に対して、家庭訪問・健康相談・健康診査・子育て教室など、妊娠期から子育て期にわたるまでの切れ目のない支援を行っています。



電話・メールによる子育て相談

町民を対象とした電話・メールによる子育て相談窓口を設置しています。



詳細はこちら>

ひとり親助成

ひとり親家庭等医療費助成

ひとり親家庭などの18歳以下の児童とその保護者を対象に、医療費の自己負担分を助成します。※所得制限があります。

児童扶養手当

ひとり親の家庭などに対して手当を支給します。



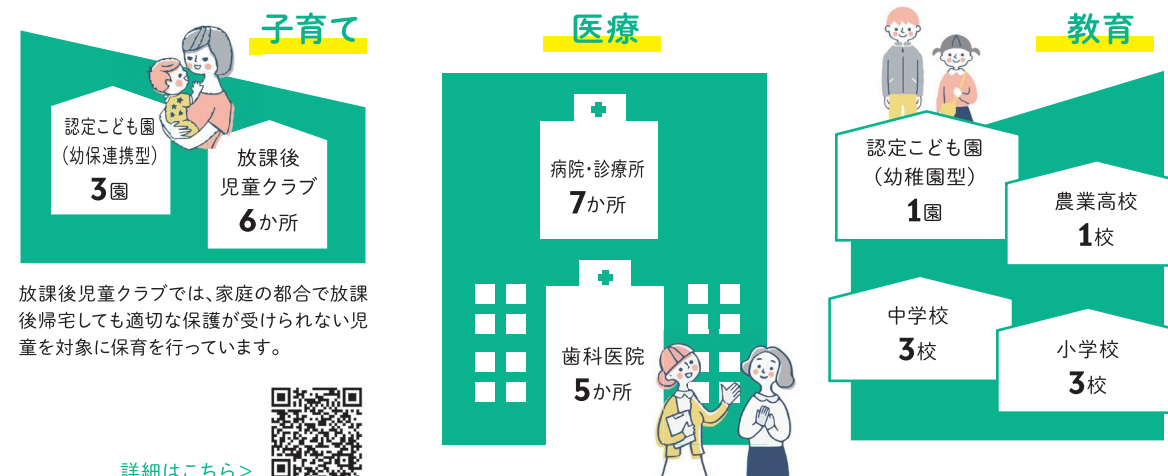
奨学金制度

有能な人材を育成することを目的に、南部町に6か月以上居住している方のお子さんで高校以上の学校に在籍し、経済上の理由で就学が困難と認められる場合に、奨学金を無利子で貸し付けています。



詳細はこちら>

町内には、保育・教育機関に加え、放課後児童クラブ、医療施設など、地域で子育てをサポートする環境があります。



放課後児童クラブでは、家庭の都合で放課後帰宅しても適切な保護が受けられない児童を対象に保育を行っています。

詳細はこちら>



地方で夢を実現したい、農業で田舎暮らしを実現したい そんな方々の支援もあります。

新たに農業を始めたい方へ

新規就農者支援事業

農業従事者の高齢化や後継者不足などによる農業の衰退や耕作放棄地の拡大が懸念されています。
新たな農業担い手を確保することにより、地域農業の振興、活性化を図るという目的で、新たに農業を始める方に**就農補助金**を助成しています。



詳細はこちら

新たに起業したい方へ

創業事業費補助金

起業による雇用の創出、町の活性化、定住促進を図るため、新たに町内で起業する方に**費用の一部**を助成します。



詳細はこちら

REAL VOICE

移住・就農・起業の先輩のお話！

ナンブピト 01 田中 広大さん・綾乃さん



鳥取県から家族での移住を決意！

南部町で生まれ育ち、一度は町外に出てみたいという気持ちがあり、鳥取大学に進学。そこで、芸術を通じた地域活性化について学んでいた綾乃さんに出会い結婚。鳥取県内で就職しました。大学時代にゲストハウスに滞在しながら養蜂場で働いた経験などを通じて、地元での就農への思いが強くなり、2019年3月に故郷である南部町に家族でUターンしてきました。現在の住まいは、町の空き家バンクで見つけた物件で、大工だった祖父の手を借りながら自分たちで家を改修して家族4人で暮らしています。

営農大学校や地域の農家さんから農業のノウハウを学ぶ

現在は、夫婦で本格的な農業のスタートに向けて準備を進めています。営農大学校に通いながら研修先の農家さんからミニトマトの栽培方法を学んでいます。実家が果樹やミニトマトを栽培しているので、将来は実家の農業を継ぎ、自分なりに新しい形を作っていきたいです。

町の農業環境のピンチをチャンスに！

南部町も農業者の高齢化が進んでいて、耕作放棄地が年々増えてきていることをひしひしと感じます。そんな中で地域の人たちとうまく繋がれば、農業を始めたい若い人たちには沢山のチャンスが転がっていると思います。

ナンブピト 02 ECCジュニア南部町教室 ツクダしのぶさん



南部町で英語教室を開校

アメリカカリフォルニア州から家族で南部町へUターンし、英語教室を開校。最初はアルバイト感覚で始めたつもりが、予想以上にたくさんの方々に受講いただいて、今はフルタイムの仕事として、子どもから大人まで幅広い方々に英語を教えています。

町の補助金を活用・田舎ならではの魅力も

都市部での創業は、諸経費や他企業との差別化など様々なハードルがあるかと思います。自営業を始めたいと考えている方には、南部町は、都市部に比べて土地代や諸経費も抑えられ、様々な業種においてチャンスがあると思います。

子育てしやすい環境

町の子育て支援制度が充実していることが南部町への移住を後押ししてくれました。また、地域の方々に子どもの通学路の見守りをしていただくなど、子育てしやすい環境だと感じています。

ナンブピト 03 合同会社南部どき 代表 根市 大樹さん



故郷に貢献したいという思いで創業を決意

以前、新聞記者として働いていた時に、地域の抱える農業課題である農地問題や後継者不足などを取材し、自分もその問題の当事者なんだと感じました。これからは故郷に貢献したいと思い、出身地の南部町での創業を決意しました。

倉庫をリノベーションしてカフェをオープン！

町の創業事業費補助金を活用して、剪定後の枝を活用した燻製製品の開発や、倉庫をリノベーションしたカフェを開業し、夫婦二人三脚で働いています。カフェには、毎日立ち寄ってくれるおじいちゃんおばあちゃんもいれば、SNSを通じて県内外各地から幅広い世代の方に訪れていただいているのが嬉しいです。

家族との時間を大切に子育てしやすい環境をつくる

夫婦で今後の生活の在り方を考えたとき、子育てや家族での生活に重点を置いていきたいという考えに至りました。子育ては両親の手を借りながらも、自分たちでもできるだけ多くの時間を子どもたちと過ごせるような環境づくりを心がけています。

若者が戻ってきやすいエリアに

この地域で「実家の家業を継ぎたい」と言ってくれた大学生がいました。今後はそのような若者をエリア全体で支え、地元に戻って来やすい環境づくりに取り組んでいきたいと考えています。地域の若者には、ぜひ自分の価値観を大切に、やりたいことに命を燃やせるような仕事をしてもらいたいです。

南部町で生活を始めたい、 そんな方々への暮らしの支援もあります。



先輩移住者の声

梅内 道子さん

地域に恩返しをしたい気持ちから積極的に地域の活動に参加故郷の南部町にUターン後は、実家の農業を手伝いながら子育てをしています。また、お世話になっている地域の方々に少しでも恩返しができればという気持ちがあり、町の情報発信や地域づくり活動にも携わっています。

輝く女性が多い町

グリーン・ツーリズムや地域づくりに携わっている方には、若者だけでなく母親世代の女性が多く、「地域の資源や魅力を広げていこう!」という意識を持つパワフルな方ばかりです。家族や周囲のサポートのもと地域で活躍する女性が多いことは、とても素敵だと思います。町内の運賃は、八戸圏域の交通系ICカード「ハチカ」のご利用で無料となります。

のびのびと子育てできる環境

ひとり親等医療費や子どもの医療費・給食費が無料など、南部町は子育てする上での支援が充実していてとても助かります。また、移住前は、子どもの通学時の安全や周りへの騒音など、周囲を気にしながら生活することが多かったのですが、南部町に移住してからは、自然の中でのびのびと子育てが出来ていると感じます。

安心サポート ①

空き家・空き地バンク制度

町内の空き家・空き地の有効活用を図るため、登録希望者および利用希望者へ情報提供を行っています。



詳細はこちら

安心サポート ②

結婚新生活支援補助金

結婚に伴う住宅取得費用、住宅賃借費用、引越・リフォーム費用の一部を助成しています。※所得制限があります。



詳細はこちら

安心サポート ③

住宅新築リフォーム支援事業補助金

個人住宅の新築や住宅リフォームをする方、または新築の建売住宅を購入した方に対して、その費用の一部を助成しています。

※補助金要件に該当する方が対象となります。
※町外の方でも南部町に新築する場合や南部町空き家バンクに登録した住宅をリフォームする場合は対象となります。



詳細はこちら

安心サポート ④

合併処理浄化槽設置補助金

一部対象地域において、生活雑排水と、し尿を併せて処理する合併処理浄化槽を家庭で設置する場合に経費の一部を補助しています。



詳細はこちら

南部町暮らしのメモ

Q 青森県だから南部町も雪が多くて大変そう。

A 南部町が位置する「青森県の太平洋側」は県内でも雪が少ない地域です。

でも、やはり北国ですので冬の備えが必要です。

- ☑ スタッドレスタイヤに交換が必要です。
- ☑ 水道の凍結に注意しましょう。



Q 移動手段はやっぱり車ですか？

A 電車やバスもありますが本数が少ないため、快適に暮らすには車があると便利です。

町内の駅や病院などの主要施設へは、コミュニティバスをご利用いただけます。

町内の運賃は、八戸圏域の交通系ICカード「ハチカ」のご利用で無料となります。

また、県庁所在地の青森市や隣接する八戸市への移動は町内にある4つの駅(苫米地駅・剣吉駅・諏訪ノ平駅・三戸駅)から青い森鉄道の利用が便利です。

Q 町内のごみの出し方は？

A 各地域のごみ収集日にお住まいの地域のごみ収集場所へ、指定の袋・カゴ等に入れて出してください。

なお、福地地区、名川・南部地区でごみの出し方が異なりますので、ホームページで詳細をご確認ください。



詳細はこちら>



Q ご近所づきあいはどうすればいいですか？

A 地域を維持するさまざまな作業に顔を出し、近所の方と挨拶を交わすことで地域に馴染んでいきましょう。

地域の環境整備作業や祭事の準備などの共同作業へ顔を出しながら地域に馴染んでいきましょう。近所の方と挨拶を交わしお互いの人となりを知ることでスムーズに情報交換でき、地域にとけこめる土台がつけられます。都会とは異なるご近所づきあいこそが田舎の醍醐味です！



PICK UP!

南部町おすすめスポット



温水プールでたくさん遊んだ後は、温泉でのんびり!「バーデパーク」



「名川チェリリン村」でキャンプ!! 手ぶらキャンププランもあります。



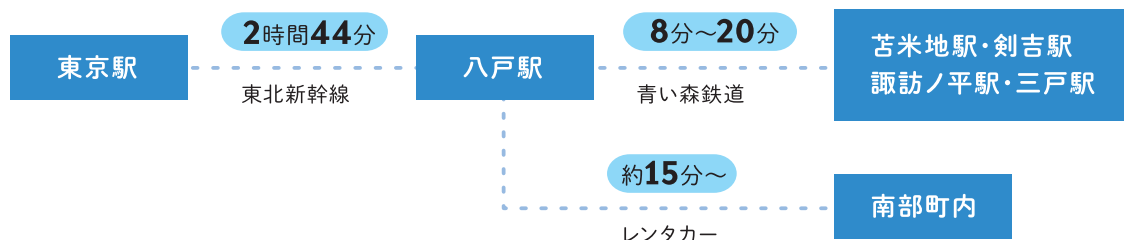
産直施設で旬の農産物をGET!



青森県の南東部に位置する南部町 首都圏からのアクセスも良好です。

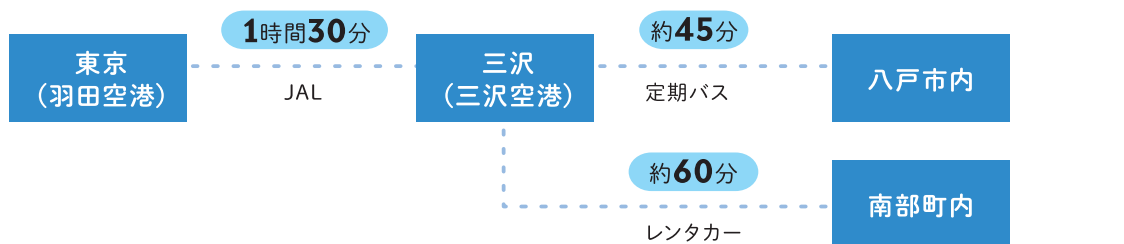
移住を考えた時、南部町へのアクセスや、南部町から主要都市へのアクセスが気になるのではないのでしょうか。
南部町は青森県の南東部に位置し、首都圏からのアクセスも良く、東京駅から約3時間で南部町に到着します。

鉄道



※南部町には、「苫米地」、「剣吉」、「諏訪ノ平」、「三戸」の4つの駅があります。

航空機



自動車での移動手段



※青森県は岩手県安代から分岐する「東北自動車道」と「八戸自動車道」が基盤路線となります。
目的地にあわせて「南郷IC」、「一戸IC」をご利用ください。
※「一戸IC」から南部町へは約40分で到着します。

※各駅間は最速の所要時間・自動車の所要時間は概算なので、渋滞などの状況により変わります。

移住・定住 全般のお問い合わせは
南部町交流推進課まで！

☎0178-38-5961

ここまで紹介した各種支援・補助の詳細は、下記よりご確認ください。

子育てに関わる支援

妊娠・出産	子育て家庭への支援
認定こども園・放課後児童クラブ	
学校・就学	

仕事に関わる支援

創業事業費補助金	新規就農者支援事業

QRコードから
簡単アクセス！

情報へのアクセスの仕方

QRコードを読み込むか、南部町のサイトの右上にあるサイト内検索に調べたいキーワードを入力すると、該当ページを検索できます。

サイト内検索

南部町ウェブサイト
<https://town.aomori-nanbu.lg.jp>



※受付期間外等でページに接続できない場合があります

住まい・暮らしに関わる支援

空き家・空き地バンク	結婚新生活支援補助金
住宅新築リフォーム支援事業補助金	合併処理浄化槽設置補助金

南部町おすすめスポット

バーデパーク	名川チェリリン村
四季のまつり	町内産直施設