

子育ての環境や、支援制度が 充実しています。



子育て世代の負担を軽減

1

高校生までの
医療費無料!

0歳～18歳のお子さんの医療費を助成します。※所得制限があります。



詳細はこちら

2

小中学校の
給食費無料!

小・中学校に在籍する児童、生徒の給食費が無料です。町内に住所があり、居住している保護者が対象です。



詳細はこちら

3

子どものインフルエンザ
予防接種費用の助成

予防接種費用を助成します。町内在住の生後6か月～18歳のお子さんが対象です。自己負担1,000円で接種できます。



詳細はこちら

4

0歳～2歳児
子育て用品助成券の給付

0歳～2歳児を養育する保護者を対象に、乳幼児の養育に必要な「紙おむつ・粉ミルク等」の子育て用品と引き換え可能な助成券を給付します。

子どもの健康増進

幼児のフッ素塗布無料

虫歯になりにくい歯を育てるための対策です。1歳6か月から6歳までが対象です。

若年生活習慣病予防健康診査

中学1・2年生を対象に、血液検査、血圧測定、体組成測定、骨密度測定を実施。結果をもとに、保健師・栄養士による親子健康面談と講話を実施しています。

子育て世代包括支援センター

安心して健やかに妊娠・出産・子育てができるように、妊産婦・乳幼児に対して、家庭訪問・健康相談・健康診査・子育て教室など、妊娠期から子育て期にわたるまでの切れ目のない支援を行っています。



電話・メールによる子育て相談

町民を対象とした電話・メールによる子育て相談窓口を設置しています。



詳細はこちら>

ひとり親助成

ひとり親家庭等医療費助成

ひとり親家庭などの18歳以下の児童とその保護者を対象に、医療費の自己負担分を助成します。※所得制限があります。

児童扶養手当

ひとり親の家庭などに対して手当を支給します。



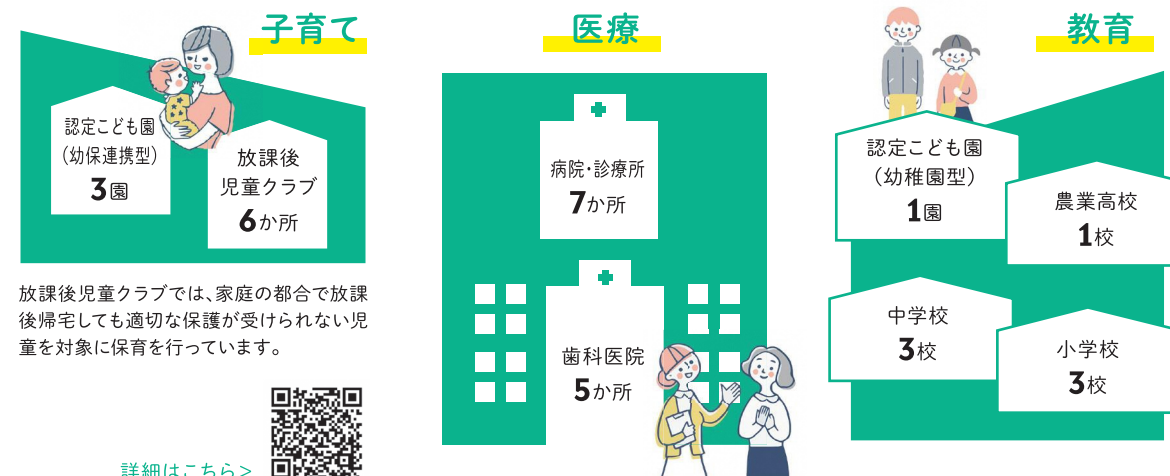
奨学金制度

有能な人材を育成することを目的に、南部町に6か月以上居住している方のお子さんで高校以上の学校に在籍し、経済上の理由で就学が困難と認められる場合に、奨学金を無利子で貸し付けています。



詳細はこちら>

町内には、保育・教育機関に加え、放課後児童クラブ、医療施設など、地域で子育てをサポートする環境があります。



詳細はこちら>