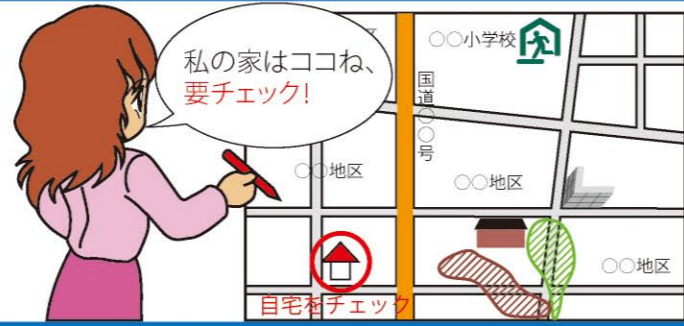


防災マップの使い方

ステップ

① 自宅の位置を確認しましょう。

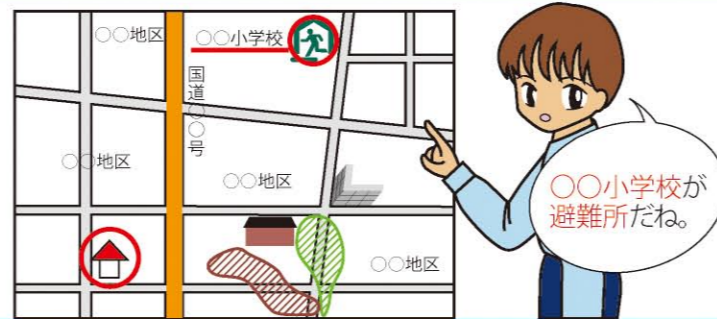
国道や県道の位置、学校や公共施設などの位置を参考に、自宅の位置を確認しましょう。



ステップ

② 自宅付近の指定避難所兼指定緊急避難場所を確認しましょう。

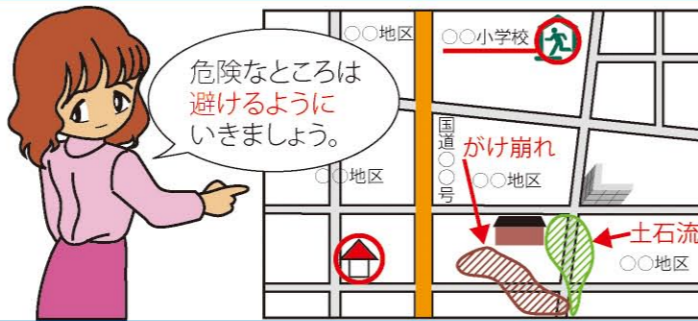
家のマークが付いている指定避難所兼指定緊急避難場所を地図で確認しましょう。



ステップ

③ 大雨や地震のときに危険になる場所を確認しましょう。

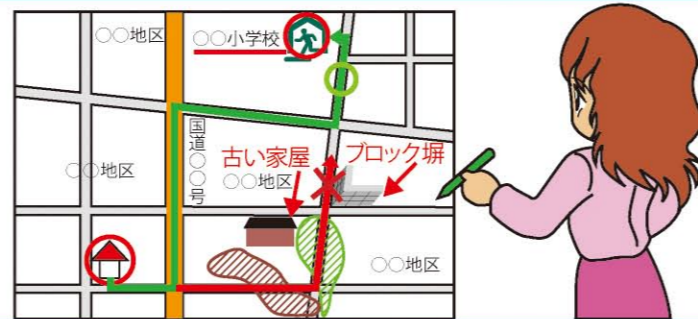
自宅周辺にある水路・橋や土砂災害警戒区域など大雨のときに危険となる場所、古い家屋やブロック塀など地震のときに危険となる場所を確認しましょう。



ステップ

④ 危険箇所を避けて、避難経路を設定しましょう。

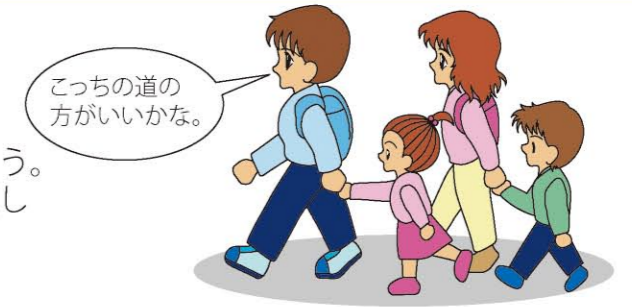
大雨や地震のときに危険となる場所を避けて、避難経路を設定しましょう。



ステップ

⑤ 実際に避難経路を歩いてみて、安全か確認しましょう。

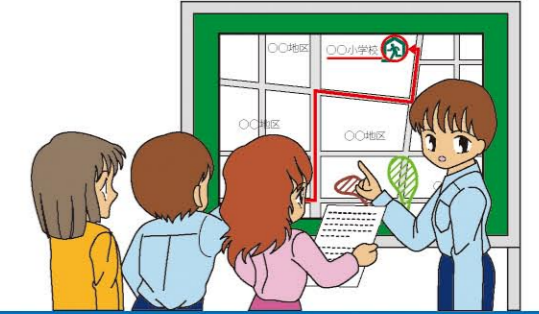
家庭や地域で話し合いながら、実際に歩いてみましょう。避難経路に危険な箇所がある場合には、避難経路を見直しましょう。



ステップ

⑥ 災害時の対応を話し合いましょう。

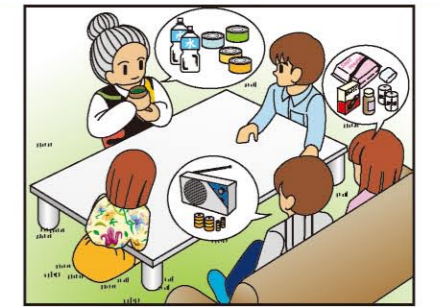
「自宅周辺の危険箇所」、「避難先」、「避難経路」について、家族やご近所の方と話し合いましょう。家族やご近所でこれらの情報を共有し、いざというときに協力することが重要です。



ステップ

⑦ 非常持出品を準備しましょう。

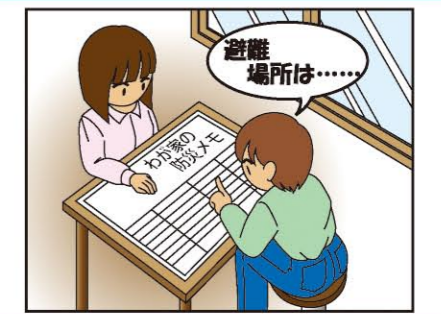
70ページの「持出品チェックリスト」の項を参考にして、避難するときに持ち出すものを準備しましょう。



ステップ

⑧ わが家の防災メモを記入しましょう。

普段から指定避難所兼指定緊急避難場所を確認して、71ページにある「わが家の防災メモ」に記入しましょう。安否確認のために家族や知人、親戚等の連絡先を記入しておきましょう。



避難時の危険箇所（洪水・土砂災害）

指定避難所兼指定緊急避難場所までの路上には、いろいろな危険が潜んでいます。日ごろから身の周りの様子を観察し、大雨のときに注意すべき場所を確認しておきましょう。

地下道（アンダーパス）

地下道（アンダーパス）は、大雨のときには周辺から水が流れ込むため危険です。



土砂災害警戒区域・土砂災害特別警戒区域

土砂災害警戒区域等は、大雨が降ると危険となるおそれがあります。大雨のときには近づかないようにしましょう。また、土砂災害警戒区域等の中に住宅がある場合には、早めの避難を心がけましょう。



水路の周辺

水路には、ガードレール等がないことがあります。浸水時には、水路の場所が分からなくなり、流される危険があります。



過去に浸水のあった箇所

周辺よりも低くなっているなどの理由で、水が溜まりやすいので、注意が必要です。

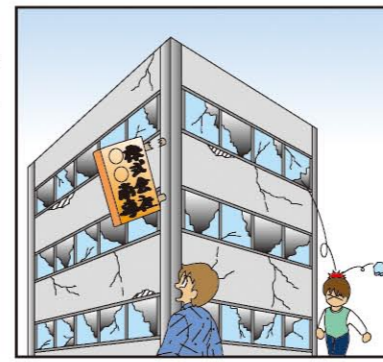


避難時の危険箇所（地震）

地域には、地震のときに危険となる場所が数多くあります。古い家屋やブロック塀など危険となる場所を日ごろから確認しておきましょう。

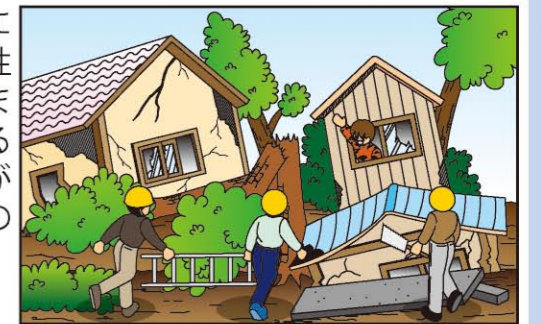
高い建物の周辺

高い建物の周辺は、窓ガラスや看板などの落下のおそれがあり危険です。



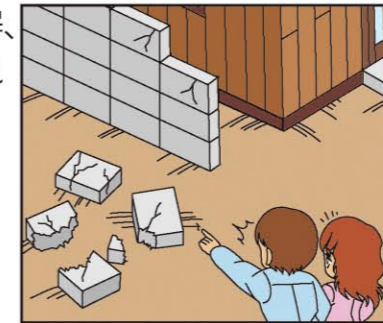
古い建物

古い建物は、地震により倒壊する可能性が高く危険です。また、建物が倒壊することにより、道路が閉塞され緊急車両の通行を妨げます。



ブロック塀等の周辺

地震によりブロック塀、石塀、自動販売機等が倒れるおそれがあり危険です。



海岸付近

津波が襲来することがあり、海岸付近は危険です。できる限り早く高台へ避難しましょう。



災害時避難場所

自宅が該当する避難地区と避難施設を確認し、避難施設までの経路を把握しておきましょう。また、実際に家族みんなで避難施設まで歩いてみましょう。安全で避難しやすい経路を探して、災害に備えましょう。

指定避難所兼指定緊急避難場所

指定避難所は、災害により避難した方が、その危険性がなくなるまでの間、あるいは、災害により自宅等に戻れなくなった場合に、一時的に生活するための場所です。

指定緊急避難場所は、災害が発生した場合や発生するおそれがある場合に、その危険から逃れるための避難場所です。

指定緊急避難場所は、災害の種類ごとに指定することになっており、洪水については、馬淵川の浸水想定区域との位置関係、土砂災害については、土砂災害警戒区域や土砂災害特別警戒区域との位置関係、地震については、建築年などにもとづいて指定しています。

福祉避難所

要配慮者（高齢者や子ども、病人、障がいのある人など）に配慮したバリアフリー化が図られた避難所です。

その他の避難場所

災害の危険から逃れるための場所（駐車場）です。

指定避難所兼指定緊急避難場所

地区名	避難地区名	施設名	所在地	災害別の利用		
				浸水時	土砂災害	地震
南部	二又	二又町内会館	小向字二又75-2	○	○	○
	馬場	小向集会所	小向字馬場71-2	○	○	○
	古町	南部第3分団屯所	小向字古町116-4	○	○	○
	小向	小向町内会館	小向字村中5-1	○	○	○
	正寿寺	史跡聖寿寺館跡案内所	小向字正寿寺81-2	○	×	○
		南部第10分団屯所	小向字正寿寺85-4	○	○	○
	小向・門前	町民体育館	沖田面字沖中80	×	○	○
		南部公民館	沖田面字沖中51-2	×	○	○
	沖田面	南部公民館	沖田面字沖中51-2	×	○	○
		沖田面公民館	沖田面字北本村42	×	○	×
	沖田面・玉掛	南部小学校	沖田面字久保10-1	○(2階)	○	○
	玉掛	玉掛コミュニティセンター	玉掛字前田44	○	○	○
	諏訪ノ平	諏訪ノ平公民館	玉掛字諏訪ノ平36-7	○	○	○
	駅前・小波田	ふれあい交流プラザ	大向字泉山道9-87	×	○	○
		向小学校	大向字飛鳥20-2	○(2階以上)	○	○
	大向	大向コミュニティ防災センター	大向字飛鳥39-3	×	○	○
相内町内会館		相内字沢構78	○	○	○	
赤石	赤石集落農事集会所	赤石字待場10-2	○	○	○	
名川	剣吉	上中町公民館	剣吉字上町9-1	×	○	○
		剣吉小学校	剣吉字大館10-1	○	○	○
		剣吉公民館	剣吉字五合田29-1	×	○	×
		桜本町公民館	剣吉字大坊13-69	×	○	○
		剣吉駅前広場※	剣吉字大坊13	×	○	○
	虎渡	名川第9分団屯所	虎渡字荒屋敷20-2	×	×	○
		高瀬コミュニティセンター	高瀬字宮野21-6	○	○	○
	上名久井	上名久井公民館	上名久井字上町16	○	○	×
		名川第1分団屯所	上名久井字上町16-2	○	○	○
	法光寺	農林漁業体験実習館チェリウス	上名久井字大波民山23-4	○	○	○
		法光寺ふれあい館	法光寺字八幡14-3	○	○	○
		名川チェリリン村※	上名久井字大波民山	○	○	○
		法光寺駐車場※	法光寺字法光寺	○	×	○
	鳥舌内	鳥舌内すこやかセンター	鳥舌内字七ツ役8-1	○	○	○
		名川南小学校	鳥谷字太田3	○	○	○
	鳥谷	鳥谷ふるさと館	鳥谷字青鹿長根27-1	○	○	○
		名川第6分団屯所	鳥谷字妻神16	○	○	○
	斗賀	介護予防拠点施設 げんき館	斗賀字土口前26-2	×	○	○
		南部芸能伝承館	斗賀字水間50	×	○	○
		上斗賀公民館	斗賀字村前41	×	×	○
	森越	森越公民館	森越字前田10-6	○	○	○
		向山団地集会所	森越字衛門佐窪12-4	○	○	○

災害別の利用の列 「○」:避難可能(2階または2階以上)の表示がある施設については、災害時の危険性が高まった場合に、2階または2階以上へ避難する。

「×」:避難不可能

※青色の文字は、「その他の避難場所」

指定避難所兼指定緊急避難場所

地区名	避難地区名	施設名	所在地	災害別の利用		
				浸水時	土砂災害	地震
名川	下名久井	屋内ゲートボール場スパークながわ	下名久井字剣吉前川原1-1	×	○	○
		下名久井公民館 ひだまり館	下名久井字台所屋敷10-3	○	○	○
		名川中学校	下名久井字白山81	×	○	○
	助川・横沢	助川横沢研修センター	下名久井字乙坂1-9	○	○	○
	野場	野場集会所	下名久井字野場53-11	○	×	○
		名久井小学校	平字広場8	×	○	○
	平	名川B & G海洋センター	平字広場28-1	○	○	○
		広場集会所	平字広場45-2	○	○	○
		平公民館	平字若宮前27	○	○	○
	福地	麦沢	麦沢集会所	麦沢字上木戸場9-1	○	○
アヴァンセふくち			苫米地字上根岸73-1	○(2階)	○	○
苫米地		バーデハウスふくち	苫米地字上根岸73-1	○(2階)	○	○
		福地小学校	苫米地字寺ノ後15-1	×	○	○
		苫米地集会所	苫米地字焼屋敷1-42	×	○	○
		苫米地下集会所	苫米地字殿村3-2	×	○	○
		福地公民館	苫米地字下宿22-1	×	○	○
		苫米地駅前集会所	苫米地字四切42	×	○	○
		片岸	片岸集会所	片岸字砂場18-2	×	○
福田		農村環境改善センター福寿館	福田字下平35-1	○	○	○
		福田集会所	福田字家ノ下3-4	○	○	×
中央地区		滝田研修館	福田字源次郎平35-1	○	○	○
あかね		総合保健福祉センターゆとりあ	福田字館先25-1	×	○	○
		福田小学校	福田字源次郎平7-1	○	○	○
		あかね集会所	福田字あかね3-89	○	○	○
板橋		板橋集会所	福田字板橋14-34	○	○	○
		福地中学校	福田字板橋1-2	○	○	○
高橋		高橋集会所	高橋字横館2-2	○	○	○
		福地第5分団屯所	高橋字中道1-8	○	○	○
小泉		小泉集会所	小泉字上館野34-1	○	○	○
埴渡		福地第8分団屯所(R2年度完成予定)	埴渡字御見抜平7-4	○	○	○
東あかね		東あかね集会所	埴渡字東あかね1-17	○	○	○
法師岡		法師岡コミュニティ防災センター	法師岡字白掛77-1	○	○	○
杉沢		杉沢中学校	杉沢字木戸口27-1	○	○	○
		杉沢研修館	杉沢字木戸口17-2	○	○	○
		穴久保集会所	杉沢字大森10-5	○	○	○
あけぼの		あけぼの研修センター	杉沢字あけぼの1-108	○	○	○
		杉沢小学校	杉沢字杉沢6-4	○	○	○
椀木		椀木集会所	椀木字渡場8-1	○	○	×
		福地第10分団屯所	椀木字袖久保21-15	○	○	○

福祉避難所

施設名	福祉避難所		所在地
	所在地	施設名	
介護老人保健施設 なんぶ	沖田面字千刈 32-1	デイサービスセンター あじさい	下名久井字剣吉前川原 1-1
ぼたんの里デイサービスセンター	沖田面字千刈 45	看護多機能サービス 如来苑	下名久井字青柳 4-1
グループホーム 赤ずきん一番館・二番館	大向字泉山道 28-1	住宅型有料老人ホーム 桜桃庵	下名久井字如来堂 5-6
グループホーム 赤ずきん三番館	大向字森合 20-1	指定障害者支援施設 清岳園	下名久井字高森 57-7
特別養護老人ホーム 三戸老人ホーム	大向字仙ノ木平 31-1	ケアホーム福の里	苫米地字白山堂 11-2
三老デイサービスセンター	大向字仙ノ木平 31-1	介護老人保健施設 孔明荘	苫米地字蒼前 11-1
グループホーム三老	大向字仙ノ木平 42	グループホーム ふくち	福田字町頭 8-1
三老ショートステイ八幡のゆ	小向字八幡 19-1	グループホーム あいの里	小泉字下館野 7-6
三老デイサービスセンター八幡のゆ	小向字八幡 19-1	グループホーム ひだまりの里	埴渡字館 2-7
グループホーム絆	斗賀字沼田 71-1	住宅型有料老人ホーム サン・スマイル	埴渡字館 13-11
住宅型有料老人ホームサポートハウス絆	斗賀字沼田 71-1	グループホーム「スマイル荘2号館」	埴渡字館 13-13
住宅型有料老人ホーム南部の里あつる園	斗賀字上町焼 1	デイサービスセンター スマイル	埴渡字下外窪 12-67
グループホーム ながわ荘	上名久井字伊勢堂下 21-7	グループホーム「スマイル荘」	埴渡字下外窪 12-67
デイサービスセンター ひろば	平字広場 28-1	特別養護老人ホーム 長老園	埴渡字東あかね 5-125
グループホーム せせらぎ荘	平字虚空蔵 29-2	あいたすデイサービスセンター	福田字あかね 12-1
特別養護老人ホーム ハビネスながわ	下名久井字剣吉前川原 1-1	エスコートあかね	福田字あかね 12-1
グループホーム ハビネスながわ	下名久井字剣吉前川原 1-1		