

レベル1 工事区分	レベル2 工種	レベル3 種別	レベル4 細別	レベル5 規格	レベル6 積算要素	単位	当初数量		摘要
							設計数量	積算数量	
道路改良						式			
	道路土工					式			
		掘削工				式			
			掘削	土砂		m3			
					掘削	m3	404.2	400.0	
		路体盛土工				式			
			路体盛土	土砂		m3			
					4.0m以上	m3	22.8	20.0	
		路床盛土工				式			
			路床盛土	土砂		m3			
					4.0m以上	m3	98.9	100.0	
					2.5m未満	m3	19.8	20.0	
		路肩盛土工				式			
			路肩	土砂		m3			
					タンパ締固め	m3	21.0	20.0	
		残土処理工				式			
			整地	残土受け入れ地での処理		m3			
					整地	m3	295.1	300.0	作業土工含む
	地盤改良工					式			
		置換工				式			
			置換			m3			
				路盤用砂 t=67cm	4.0m以上	m3	224.6	220.0	
				路盤用砂 t=15cm	2.5m未満	m3	14.8	15.0	
	舗装工					式			
		アスファルト舗装工(車道部)				式			
			下層路盤(車道部)	再生砕石(RC-40) t=19cm		m2			
					下層路盤(車道)	m2	363.4	363.0	
			上層路盤(車道部)	粒調砕石(M-40) t=15cm		m2			
					上層路盤(車道)	m2	363.4	363.0	
			表層(車道部)	ガラス入②再生密粒度As13 t=4cm		m2			
					表層(車道)	m2	356.7	356.0	
			表層(車道部)	ガラス入⑤再生密粒度As13F t=3cm		m2			
					表層(車道)	m2	356.7	356.0	
		アスファルト舗装工(歩道部)				式			
			路盤(歩道部)	切込砕石(C-20) t=10cm		m2			
					上層路盤(歩道部)	m2	98.5	98.0	
			表層(歩道部)	⑦再生細粒度As13F t=3cm		m2			
					表層(歩道部)	m2	98.5	98.0	

レベル1 工事区分	レベル2 工種	レベル3 種別	レベル4 細別	レベル5 規格	レベル6 積算要素	単位	当初数量		摘要
							設計数量	積算数量	
	擁壁工					式			
		作業土工				式			
			床掘り			m3			
				土砂 平均施工幅1m以上2m未満	バックホウ床掘	m3	231.5	230.0	
			埋戻し			m3			
				最大埋戻幅1m以上4m未満	埋戻工C	m3	155.4	160.0	
				1m未満	埋戻工D	m3	20.2	20.0	
			基面整正			m2			
					基面整正	m2	82.2	80	
		場所打擁壁工							
			L型擁壁	[本体コンクリート規格]		m			
				24-8-40	L型擁壁 L=2.4m	m	2.4	2.4	
		プレキャスト擁壁工				式			
			プレキャストL型擁壁			m			
				H=2.25		m	6.0	6.0	
				H=2.50		m	8.0	8.0	
				H=2.75		m	20.0	20.0	
	排水構造物工					式			
		側溝工				式			
			プレキャストU型側溝			m			
				US3-B 300A	U型側溝	m	62.3	62.3	
				US1-B-B 450	U型側溝 布設替	m	4.0	4.0	
			側溝蓋			枚			
				US3-B 300A Co蓋	蓋版	枚	110	110.0	
				US3-B 300A Gr蓋 L=1.0m	蓋版	枚	6	6.0	
		函渠工				式			
			函渠	RC Box.C 600×600		m	15	15.0	
		集水樹・マンホール工				式			
			集水樹			箇所			
				1000×1000×1000		箇所	2.0	2.0	
			樹蓋			枚			
				グレーチング蓋 1000x1000用 T2	蓋版	枚	2.0	2.0	
	縁石工					式			
		縁石工				式			
			歩車道境界ブロック	HB-F C種(排水、テリネータ用含)		m			
					歩車道境界ブロック	m	47.8	47.8	
				切下げ部 C種		m			
					歩車道境界ブロック	m	1.8	1.8	
	防護柵工					式			
		路側防護柵工				式			
			ガードレール			式			
				Gr-C-4E		m	36.0	36.0	
			転落防止柵撤去工			式			
				H=1.10		m	9.0	9.0	

レベル1 工事区分	レベル2 工種	レベル3 種別	レベル4 細別	レベル5 規格	レベル6 積算要素	単位	当初数量		摘要
							設計数量	積算数量	
	標識工					式			
		小型標識工				式			
			標識柱	支柱φ60.5		基			
					標識柱・基礎設置(路側式)	基	1.0	1.0	
	区画線工					式			
		区画線工				式			
			溶融式区画線	車道外側線 実線 白 W=15cm		m			
					区画線設置	m	110.0	110.0	外側線
			溶融式区画線	文字 15cm換算長 実線 白 W=15cm		m			
					区画線設置	m	19.6	19.6	止まれ
			溶融式区画線	停止線 実線 白 W=30cm		m			
					区画線設置	m	2.70	2.7	停止線
			ペイント式区画線	車道中央線 実線 白 W=15cm		m			
					区画線設置	m	30.0	30.0	中央線
			ペイント式区画線	車道中央線 破線 白 W=15cm		m			
					区画線設置	m	12.5	12.5	中央線
	道路付属施設工					式			
		道路付属物工				式			
			視線誘導標			本			
				SP併用型、伸縮式、Co用(穿孔無し)	視線誘導標設置(スノーポール併用型)	本	2.0	2.0	
				防護柵取付用	道路付属物設置工(視線誘導標設置)	本	2.0	2.0	
			境界杭			本			
				コンクリート杭	120×120×1000	本	40.0	40.0	
				プラスチック杭	70×70×600	本	81.0	81.0	
	構造物撤去工					式			
		舗装撤去工				式			
			舗装版切断	As舗装版 15cm以下		m			
					舗装版切断	m	19.9	19.0	
			舗装版破砕	As舗装版 15cm以下		m2			
					舗装版破砕	m2	228.4	228.0	
		構造物取壊し工				式			
			構造物取壊し(機械施工)			m3			
				Co 鉄筋構造物		m3	26.5	26.0	
	運搬処理工					式			
			殻運搬	As殻		m3			
					D=11.5km以下	m3	11.4	11.0	
			殻運搬	鉄筋Co		m3			
					D=10.9km以下	m3	26.5	26.0	
			殻処分	As殻		t			
					処分費	t	26.8	26.0	
			殻処分	鉄筋Co		t			
					処分費	t	66.2	66.0	
	仮設工					式			
		交通管理工				式			
			交通誘導警備員			人日			
				交通誘導警備員A		日	27.0	27.0	
				交通誘導警備員B		日	27.0	27.0	

道路土工数量集計表

北本村・南古舘線

[illegible]

種 別 : 本線土工

土量計算書

測 点	距 離 (m)	機 械 掘 削			路 肩 盛 土			適 要
		断面積 (m ²)	平均断面積 (m ²)	土 量 (m ³)	断面積 (m ²)	平均断面積 (m ²)	土 量 (m ³)	
NO. 0 +		11.0			0.7			
NO. 0 + 7.000	7.000	6.5	8.75	61.3	0.7	0.70	4.9	
NO. 1 +	13.000	7.0	6.75	87.8	0.7	0.70	9.1	
NO. 1 + 9.050	9.050	7.5	7.25	65.6	0.7	0.70	6.3	
NO. 1 + 10.000	0.950	7.5	7.50	7.1	0.7	0.70	0.7	
NO. 2 +	10.000	7.2	7.35	73.5				
NO. 2 + 13.000	13.000	7.3	7.25	94.3				
NO. 2 + 15.000	2.000	7.3	7.30	14.6				
合 計	55.000			404.2			21.0	

土量計算書

土量計算書

測 点	距 離 (m)	路 床 盛 土 ①			路 床 盛 土 ②			適 要
		2.5m未満			2.5m以上4.0m未満			
		断面積 (m2)	平均断面積 (m2)	土 量 (m3)	断面積 (m2)	平均断面積 (m2)	土 量 (m3)	
NO. 0 +								
NO. 0 + 7.000	7.000	0.9						
NO. 1 +	13.000	0.9	0.90	11.7				
NO. 1 + 9.050	9.050	0.9	0.90	8.1				
NO. 1 + 10.000	0.950	0.9	0.90	0.9				
NO. 2 +	10.000							
NO. 2 + 13.000	13.000							
NO. 2 + 15.000	2.000							
			</					

土量計算書

土量計算書

測 点	距 離 (m)	路 床 盛 土 ③						適 要
		4.0m以上						
		断面積 (m2)	平均断面積 (m2)	土 量 (m3)	断面積 (m2)	平均断面積 (m2)	土 量 (m3)	
NO. 0 +								
NO. 0 + 7.000	7.000	4.3						
NO. 1 +	13.000	4.3	4.30	55.9				
NO. 1 + 9.050	9.050	4.3	4.30	38.9				
NO. 1 + 10.000	0.950	4.3	4.30	4.1				
NO. 2 +	10.000							
NO. 2 + 13.000	13.000							
NO. 2 + 15.000	2.000							
合 計	55.000			98.9				

土量計算書

土量計算書

測 点	距 離 (m)	路 体 盛 土 ③						適 要
		4.0m以上						
		断面積 (m ²)	平均断面積 (m ²)	土 量 (m ³)	断面積 (m ²)	平均断面積 (m ²)	土 量 (m ³)	
NO. 0 +								
NO. 0 + 7.000	7.000	2.2						
NO. 1 +	13.000	1.3	1.75	22.8				
NO. 1 + 9.050	9.050							
NO. 1 + 10.000	0.950							
NO. 2 +	10.000							
NO. 2 + 13.000	13.000							
NO. 2 + 15.000	2.000							
合 計	55.000			22.8				

地盤改良工数量集計表

北本村・南古舘線

[illegible]

地盤改良工 数量計算書

種別・細別	計 算 式	数 量
置換(車道部)	砂 t=67cm	244.6 m3
	別紙計算書より 路床置換工 t=29cm A= 337.6	
	起点取付部(CAD求積による) A= 27.4	
	別紙計算書より 凍上抑制層 t=38cm A= 337.6	
	起点取付部(CAD求積による) A= 27.4	
	365*0.29+365*0.38 V= 244.6	
置換(歩道部)	砂 t=15cm	14.8 m3
	別紙計算書より 凍上抑制層 t=15cm A= 85.5	
	起点取付部(CAD求積による) A= 13.0	
	98.5*0.15 V= 14.8	

車道部置換面積計算書

車道部置換面積計算書

測 点	距 離 (m)	路 床 置 換 工			凍 上 抑 制 層			適 要
		幅 (m)	平均幅 (m)	面積 (m ²)	幅 (m)	平均幅 (m)	面積 (m ²)	
NO. 0 +								
NO. 0 + 5.000	5.000	6.75			6.75			
NO. 0 + 7.000	2.000	6.75	6.75	13.5	6.75	6.75	13.5	
NO. 1 +	13.000	6.75	6.75	87.8	6.75	6.75	87.8	
NO. 1 + 9.050	9.050	6.75	6.75	61.1	6.75	6.75	61.1	
NO. 2 +	10.950	6.75	6.75	73.9	6.75	6.75	73.9	
NO. 2 + 13.000	13.000	6.75	6.75	87.8	6.75	6.75	87.8	
NO. 2 + 15.000	2.000	6.75	6.75	13.5	6.75	6.75	13.5	
合 計	55.000			337.6			337.6	

步道部置換面積計算書

步道部置換面積計算書

測点	距離 (m)	凍上抑制層						適要
		幅 (m)	平均幅 (m)	面積 (m ²)	幅 (m)	平均幅 (m)	面積 (m ²)	
NO. 0 +								
NO. 0 + 3.500	3.500	1.66						
NO. 0 + 7.000	3.500	1.66	1.66	5.8				
NO. 1 +	13.000	1.66	1.66	21.6				
NO. 1 + 9.050	9.050	1.66	1.66	15.0				
NO. 2 +	10.950	1.66	1.66	18.2				
NO. 2 + 13.000	13.000	1.66	1.66	21.6				
NO. 2 + 15.000	2.000	1.66	1.66	3.3				
合 計	55.000			85.5				

舗 装 工 数 量 集 計 表

北本村・南古舘線

[illegible]

アスファルト舗装工 数量計算書

種別・細別	計 算 式	数 量
車道部		
下層路盤	再生碎石(RC-40) t=19cm	363.4 m2
	別紙計算書より A= 336.0	
	起点取付部(CAD求積による) A= 27.4	
上層路盤	粒調碎石(M-40) t=15cm	363.4 m2
	別紙計算書より A= 336.0	
	起点取付部(CAD求積による) A= 27.4	
表層	ガラス入り②再生密粒度As13 t= 4cm	356.7 m2
	別紙計算書より A= 329.3	
	起点取付部(CAD求積による) A= 27.4	
	ガラス入り⑤再生密粒度As13F t= 3cm	356.7 m2
	別紙計算書より A= 329.3	
	起点取付部(CAD求積による) A= 27.4	
歩道部		
路盤	切込碎石(C-20) t=10cm	98.5 m2
	別紙計算書より A= 85.5	
	起点取付部(CAD求積による) A= 13.0	
表層	⑦再生粗粒度As13F t= 3cm	98.5 m2
	別紙計算書より A= 85.5	
	起点取付部(CAD求積による) A= 13.0	

車道面積計算書

車道面積計算書

測 点	距 離 (m)	下 層 路 盤 工			上 層 路 盤 工			適 要
		幅 (m)	平均幅 (m)	面積 (m2)	幅 (m)	平均幅 (m)	面積 (m2)	
NO. 0		6.65						
NO. 0 + 3.500	3.500				6.65			
NO. 0 + 5.000	1.500	6.65	6.65	10.0	6.65	6.65	10.0	
NO. 0 + 7.000	2.000	6.65	3.33	6.7	6.65	3.33	6.7	
NO. 1 +	13.000	6.65	6.65	86.5	6.65	6.65	86.5	
NO. 1 + 9.050	9.050	6.65	6.65	60.2	6.65	6.65	60.2	
NO. 2 +	10.950	6.65	6.65	72.8	6.65	6.65	72.8	
NO. 2 + 13.000	13.000	6.65	6.65	86.5	6.65	6.65	86.5	
NO. 2 + 15.000	2.000	6.65	6.65	13.3	6.65	6.65	13.3	

車道面積計算書

車道面積計算書

測 点	距 離 (m)	表 層 工 ②			表 層 工 ⑤			適 要
		幅 (m)	平均幅 (m)	面積 (m ²)	幅 (m)	平均幅 (m)	面積 (m ²)	
NO. 0								
NO. 0 + 3.500	3.500	6.65			6.65			
NO. 0 + 5.000	1.500	6.65	6.65	10.0	6.65	6.65	10.0	
NO. 0 + 7.000	2.000	6.65	6.65	13.3	6.65	6.65	13.3	
NO. 1 +	13.000	6.65	6.65	86.5	6.65	6.65	86.5	
NO. 1 + 9.050	9.050	6.65	6.65	60.2	6.65	6.65	60.2	
NO. 2 +	10.950	6.65	6.65	72.8	6.65	6.65	72.8	
NO. 2 + 13.000	13.000	6.65	6.65	86.5	6.65	6.65	86.5	
NO. 2 + 15.000	2.000	6.65	6.65	13.3	6.65	6.65	13.3	
合 計	55.000			329.3			329.3	

步道面積計算書

步道面積計算書

測点	距離 (m)	路盤工			表層工⑦			適要
		幅 (m)	平均幅 (m)	面積 (m ²)	幅 (m)	平均幅 (m)	面積 (m ²)	
NO. 0 +								
NO. 0 + 3.500	3.500	1.66			1.66			
NO. 0 + 5.000	1.500	1.66	1.66	2.5	1.66	1.66	2.5	
NO. 0 + 7.000	2.000	1.66	1.66	3.3	1.66	1.66	3.3	
NO. 1 +	13.000	1.66	1.66	21.6	1.66	1.66	21.6	
NO. 1 + 9.050	9.050	1.66	1.66	15.0	1.66	1.66	15.0	
NO. 2 +	10.950	1.66	1.66	18.2	1.66	1.66	18.2	
NO. 2 + 13.000	13.000	1.66	1.66	21.6	1.66	1.66	21.6	
NO. 2 + 15.000	2.000	1.66	1.66	3.3	1.66	1.66	3.3	
合 計	55.000			85.5			85.5	

擁壁工数量集計表

北本村・南古舘線

[illegible]

擁壁工数量調書

[illegible]

第1号L型擁壁

北本村・南古舘線 NO.0+4.50～NO.2+14.09(R)

[illegible]

プレキャスト擁壁工数量内訳

NO.0+4.50～NO.2+14.09(R)

第1号L型擁壁

プレキャストL型擁壁工 10m当たり材料表

	個数 (個)	基礎コンクリート (m3)	基礎型枠 (m2)	基礎砕石 (m2)	
① H=2250	5.0	1.80	2.00	18.00	
② H=2500	5.0	2.00	2.00	20.00	
③ H=2750	5.0	2.10	2.00	21.00	

1. 延長

①	H=2250	L =	6.00	=	6.00	
②	H=2500	L =	8.00	=	8.00	
③	H=2750	L =	20.00	=	20.00	
				=	34.00	m

2. 基礎砕石

①	A=	6.00 ×	18.00 /	10.00	=	10.80	
②	A=	8.00 ×	20.00 /	10.00	=	16.00	
③	A=	20.00 ×	21.00 /	10.00	=	42.00	
					=	68.80	m2

3. 基礎コンクリート

①	V=	6.00 ×	1.80 /	10.00	=	1.08	
②	V=	8.00 ×	2.00 /	10.00	=	1.60	
③	V=	20.00 ×	2.10 /	10.00	=	4.20	
					=	6.88	m3

4. 基礎型枠

①	A=	6.00 ×	2.00 /	10.00	=	1.20	
②	A=	8.00 ×	2.00 /	10.00	=	1.60	
③	A=	20.00 ×	2.00 /	10.00	=	4.00	
					=	6.80	m2

土量計算書

種 別 : 作業土工

測 点	距 離 (m)	機 械 床 堀			埋 戻 C			適 要
		断面積 (m2)	平均断面積 (m2)	土 量 (m3)	断面積 (m2)	平均断面積 (m2)	土 量 (m3)	
NO. 0 + 4.550		5.7			4.3			
NO. 0 + 7.000	2.450	5.7	5.70	14.0	4.3	4.30	10.5	
NO. 1 +	13.000	5.7	5.70	74.1	4.3	4.30	55.9	
NO. 1 + 9.050	9.050	5.2	5.45	49.3	3.7	4.00	36.2	
NO. 1 + 18.000	8.950	4.1	4.65	41.6	2.7	3.20	28.6	
合 計	33.450			179.0			131.2	

工 種 : 第1号L型擁壁工

土 量 計 算 書

種 別 : 作業土工

測 点	距 離 (m)	埋 戻 D			基 面 整 正			適 要
		断面積 (m2)	平均断面積 (m2)	土 量 (m3)	長 さ (m)	平均長さ (m)	面 積 (m2)	
NO. 0 + 4.550		0.4			2.2			
NO. 0 + 7.000	2.450	0.4	0.40	1.0	2.2	2.20	5.4	
NO. 1 +	13.000	0.4	0.40	5.2	2.2	2.20	28.6	
NO. 1 + 9.050	9.050	0.5	0.45	4.1	2.0	2.10	19.0	
NO. 1 + 18.000	8.950	0.4	0.45	4.0	1.9	1.95	17.5	
合 計	33.450			14.3			70.5	

第1号現場打L型擁壁

北本村・南古舘線 NO.0+2.08～NO.0+4.50(R)

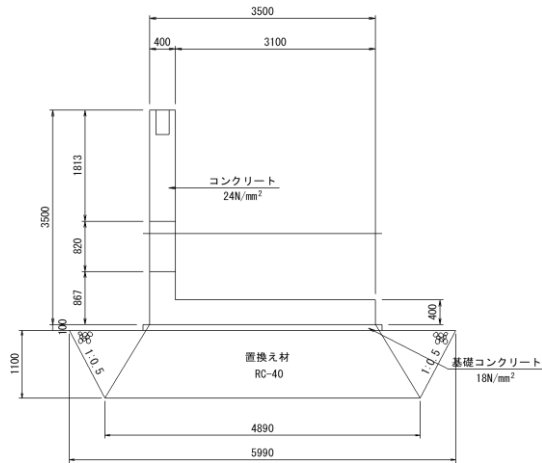
[illegible]

場所打擁壁工数量内訳

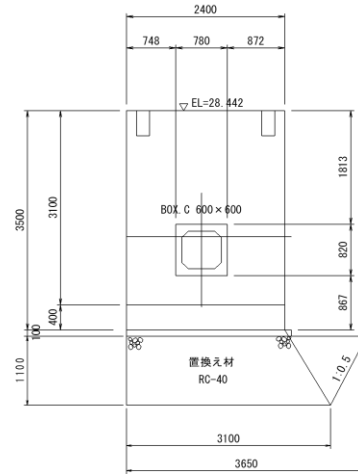
NO.0+2.08~NO.0+4.50(R)

第1号現場打L型擁壁

断面図 S=1:50



正面図 S=1:50



1. 延長

$$2.400 = 2.40 \text{ m}$$

2. 置換え材

$$(4.890 + 5.990) \times 1.1/2 \times 2.400 = 14.36 \text{ m}^3$$

3. 均しコンクリート

$$3.700 \times 2.600 \times 0.100 = 0.96 \text{ m}^3$$

4. 均し型枠

$$(3.700 + 2.500) \times 0.100 \times 2 = 1.24 \text{ m}^2$$

5. コンクリート

$$\begin{aligned} 3.500 \times 2.400 \times 0.400 &= 3.36 \\ 3.100 \times 2.400 \times 0.400 - 0.780 \times 0.820 \times 0.400 &= 2.72 \\ &= 6.08 \text{ m}^3 \end{aligned}$$

6. 型枠

$$\begin{aligned} (2.400 + 3.500) \times 0.400 \times 2 &= 4.72 \\ (0.400 + 2.400) \times 3.100 \times 2 &= 16.08 \\ &= 20.80 \text{ m}^2 \end{aligned}$$

7. 鉄筋加工組立
別紙計算書より

$$\begin{array}{rcl} \text{D13} & = & 0.228 \\ \text{D22} & = & \underline{0.255} \\ & = & 0.483 \text{ ton} \end{array}$$

8. 作業土工

機械掘削

$$\begin{array}{rcl} (5.980 + 4.740) \times 2.48/2 \times 2.400 & = & 31.90 \\ (2.030 + 1.240) \times 1.58/2 \times 2.400 & = & 6.20 \\ (4.890 + 5.990) \times 1.1/2 \times 2.400 & = & 14.36 \\ 31.903 + 6.200 + 14.36 & = & 52.46 \text{ m3} \end{array}$$

埋戻C

$$\begin{array}{rcl} (5.580 + 4.590) \times 1.98/2 \times 2.400 & = & 24.16 \\ & = & 24.16 \text{ m3} \end{array}$$

埋戻D

$$\begin{array}{rcl} (2.030 + 1.290) \times 1.48/2 \times 2.400 & = & 5.90 \\ & = & 5.90 \text{ m3} \end{array}$$

基面整正

$$4.890 \times 2.400 = 11.74 \text{ m2}$$

残土処理

$$52.46 \times 0.9 - 5.90 = 41.32 \text{ m3}$$

排水構造物工数量集計表

北本村・南古舘線

[illegible]

種 別 : 側溝工

[illegible]

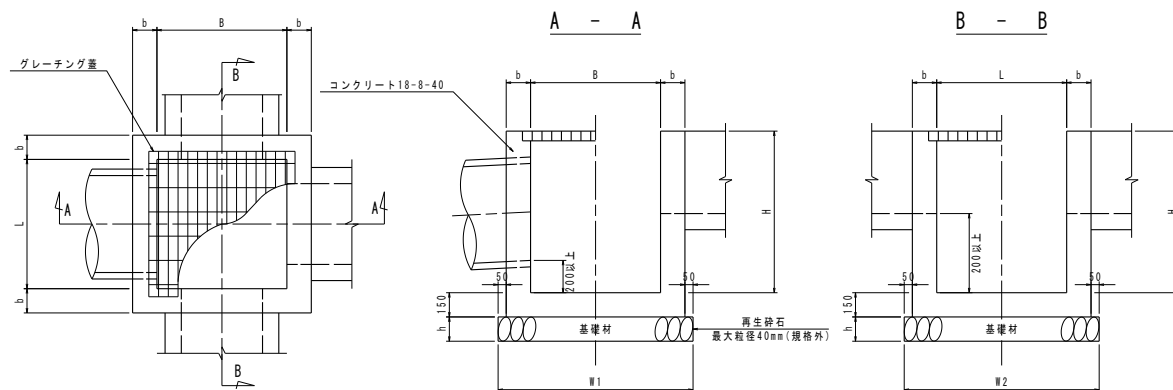
單位數量計算書

細 別：集水桫

規 格 : 1000×1000×1000

1.0基 当り

略 义



B: 1000 1400 (外寸法)

L: 1000 1400 (外寸法)

H: 1000 1150 (外寸法)

材料／規格		計 算 式	数 量
基礎材	再生碎石 (RC-40) t=20cm	$A = 1.50 \times 1.50$	2.25 m2
コンクリート	18-8-40	$V = 1.40 \times 1.40 \times 1.15 - 1.0 \times 1.0 \times 1.0$	1.25 m3
型枠		$A = (1.40 \times 1.15 + 1.0 \times 1.0) \times 4$	10.44 m2
足掛金具	W300	$N = 2$	2.00 本

種 別：管渠工

[illegible]

第1号横断暗渠工

北本村・南古舘線 NO.0+2.96

[illegible]

第1号横断暗渠工

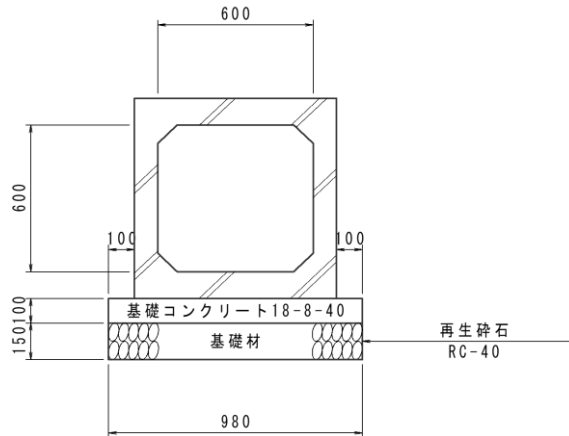
NO.0+2.96

RCボックスカルバートB600-H600

RCボックスカルバート

600×600

S=1:20



- | | | |
|---------------------------|---|---------|
| 1. 延長 | = | 15.00 m |
| 2. 基礎コンクリート | | |
| 0.98 × 15.00 × 0.10 | = | 1.5 m3 |
| 3. 型枠 | | |
| (0.98 + 15.00) × 0.10 × 2 | = | 2.9 m2 |
| 4. 基礎砕石 | | |
| 0.98 × 15.00 | = | 14.7 m2 |

縁石工数量集計表

北本村・南古舘線

[illegible]

種 別 : 縁石工(当初)

[illegible]

防 護 柵 工 数 量 集 計 表

北本村・南古舘線

[illegible]

工 種：防護柵工

種 別：路側防護柵工

[illegible]

道路付属施設工数量集計表

北本村・南古舘線

[illegible]

種 別：道路付属物工

[illegible]

構造物撤去工数量集計表

北本村・南古舘線

[illegible]

工 種 : 構造物撤去工

種 別 : 構造物撤去工

細 別	規 格	積算要素	数 量
		No.0 No.1+18.00	
舗装版切断		13.40 m + 6.50 m	
		= 19.90 m	19.9 m
舗装版破碎		別紙計算書による	228.4 m2
構造物取壊し工	Co構造物取壊し(有筋)	既設落蓋式側溝300撤去	
		0.301 t × 21.0 m = 6.32 t	
		6.32 / 2.5 = 2.53 m3	
		横断暗渠撤去	
		1m当り	
		1 t × 20.0 m = 20.00 t	
		20.00 / 2.5 = 8.00 m3	
		ヒューム管 600*600	
		1m当り	
		0.66 t × 13.0 m = 8.58 t	
		8.58 / 2.5 = 3.43 m3	
		既設集水桝撤去	
		0.52 m3 × 1 = 0.52 m3	
		0.52 m3 × 2.35 = 1.22 t	

[illegible]

工 種 : 構造物撤去工

舗 装 版 破 碎 面 積 計 算 書

種 別 : 舗装版破碎

測 点	距 離 (m)	舗装版破碎						
		幅 (m)	平均幅 (m)	面積 (m2)				
NO. 0								
NO. 0 + 3.500	3.500	6.00						
NO. 0 + 5.000	1.500	6.00	6.00	9.0				
NO. 0 + 7.000	2.000	6.00	3.00	6.0				
NO. 1 +	13.000	6.00	6.00	78.0				
NO. 1 + 9.050	9.050	6.00	6.00	54.3				
NO. 1 + 18.000	8.950	6.00	6.00	53.7				
No.0付近 (CAD求積による)				27.4				
合 計	38.000			228.4				

区 画 線 工 数 量 集 計 表

北本村・南古舘線

[illegible]

種 別 : 区画線工

[illegible]

標 識 工 数 量 集 計 表

北本村・南古舘線 NO.0～NO.62+8.189

[illegible]

工 種：標識工

種 別：小型標識工

[illegible]

交通誘導員算定表

費 目 ・ 工 種 ・ 種 別 ・ 細 目	設計数量	対象数量	単位	施工量	施工量単位	施工日数	補正日数	基準・特記事項	施工量算出 方法	コード
RC-40 t=19cm 1層施工	363	363	m2							D0007
下層路盤(車道・路肩部) 全仕上り厚190mm 1層施工 再生クラッシュ RC-40		363	m2	940	m2/日	0.39		基準書 IV-1-①-1		SP410030-0001
上層路盤(車道・路肩部) M-40 t=15cm 1層施工	363	363	m2							D0008
上層路盤(車道・路肩部) 全仕上り厚150mm 1層施工 粒度調整砕石 M-40		363	m2	940	m2/日	0.39		基準書 IV-1-①-1		SP410040-0001
表層工 ガラス入②再生密粒度As13、t=4cm	356	356	m2							D0033
表層(車道・路肩部) 1層当り仕上厚40mm アスコン各種(2.30以上2.40t/m3未満) 平均幅員3.0m超 プライムコート		356	m2	2,300	m2/日	0.15		基準書 IV-1-②-1		SP410260-0003
表層工 ガラス入⑤再生密粒度As13F、t=3cm	356	356	m2							D0038
表層(車道・路肩部) 1層当り仕上厚30mm アスコン各種(2.30以上2.40t/m3未満) 平均幅員3.0m超 タックコート		356	m2	2,300	m2/日	0.15		基準書 IV-1-②-1		SP410260-0002
歩道舗装工	1	1	式							WT
路盤(歩道部) C-20 t=10cm 1層施工	98	98	m2							D0010
上層路盤(歩道部) 全仕上り厚100mm 1層施工 路盤材(各種)		98	m2	268	m2/日	0.37		基準書 IV-1-①-1		SP410041-0001
表層(歩道部) ⑦再生細粒度(13F) t=3cm	98	98	m2							D0014
表層(歩道部) 1層当り仕上厚30mm アスコン各種(2.30以上2.40t/m3未満) 平均幅員1.4m以上 プライムコート		98	m2	940	m2/日	0.10		基準書 IV-1-②-1		SP410261-0001
擁壁工	1	1	式							V700040
作業土工	1	1	式							W200014

交通誘導員算定表										
費目・工種・種別・細目	設計数量	対象数量	単位	施工量	施工量単位	施工日数	補正日数	基準・特記事項	施工量算出方法	コード
床掘 土砂 平均施工幅1m以上2m未満	230	230	m3							D0019
床掘り 土砂 平均施工幅1m以上2m未満 土留無し 障害無し		230	m3	150	m3/日	1.53		基準書 Ⅱ-1-③-1		SP210030-0001
埋戻し 最大埋戻幅1m以上4m未満	160	160	m3							D0040
埋戻し 最大埋戻幅1m以上4m未満		160	m3	53	m3/日	3.02		基準書 Ⅱ-1-③-13		SP210410-0002
埋戻し 最大埋戻幅1m未満	20	20	m3							D0042
埋戻し 最大埋戻幅1m未満		20	m3	33	m3/日	0.61		基準書 Ⅱ-1-③-13		SP210410-0001
基面整正	80	80	m2							D0062
基面整正		80	m2	50	m2/日	1.60		基準書 Ⅱ-1-③-1		SP210080-0001
現場打擁壁工	1	1	式							W107022
現場打L型擁壁 H=3500	1	1	式							D0004
現場打L型擁壁		1	式							D0035
コンクリートバック材(クレーン機能付)打設 無筋・鉄筋構造物 24-8-40(普)55%		6.100	m3					基準書 Ⅱ-4-①-1		SP240010-0002
鉄筋工(太径鉄筋含む) 施工規模10t未満 補正無(一般構造物) 太径10%未満(補正なし) SD-345 D13mm		0.228	t	3.500	t/日	0.07		基準書 VI-2-①-1		S810010-0001
鉄筋工(太径鉄筋含む) 施工規模10t未満 補正無(一般構造物) 太径10%未満(補正なし) SD-345 D16～25mm		0.255	t	3.500	t/日	0.07		基準書 VI-2-①-1		S810010-0002
型枠 一般型枠 鉄筋・無筋構造物								基準書 Ⅱ-4-②-1		SP240210-0001

交通誘導員算定表

費 目 ・ 工 種 ・ 種 別 ・ 細 目	設計数量	対象数量	単位	施工量	施工量単位	施工日数	補正日数	基準・特記事項	施工量算出 方法	コード
U型側溝用 FC3-B 300 412×95×500	110	110	枚							D0012
蓋版据付け U型側溝用 FC3-B 300 412×95×500 昼間 時間制約無		110	枚	120	枚/日	0.92		基準書 VI-1-⑥-1		S821430-0002
蓋版据付 JIS落蓋U側溝用G かさ上型T-25 300 995	6	6	枚							D0013
蓋版据付け JIS落蓋U側溝用G かさ上型T-25 300 995 昼間 時間制約無		6	枚	200	枚/日	0.03		基準書 VI-1-⑥-1		S821430-0001
函渠工	1	1	式							W100094
ボックスカルバート据付け B600×H600	15	15	m							D0016
ボックスカルバート 据付 2.0m/個 0<B≤1.25 0<H≤1.25 基礎碎石+均しコンクリート		15	m	11	m/日	1.36		基準書 II-2-⑩-1		SP222880-0002
集水枳工	1	1	式							W202048
集水枳工 1000×1000×1000	2	2	箇所	2	箇所/日	1				D0055
蓋版据付 グレーチング 蓋 1000x1000用 T2	2	2	枚							D0017
蓋版据付け コンクリート鋼製 40超170kg/枚以下 昼間 時間制約無		2	枚	120	枚/日	0.02		基準書 VI-1-⑥-1		S821430-0005
縁石工	1	1	式							V500220
縁石工	1	1	式							W506020
歩車道境界ブロック HB-F C種	47,800	47,800	m							D0023
歩車道境界ブロック 設置 養生工有 各種(1000超2000、150-550kg未満) 再生クワッシュ RC-40 18-8-40(普)60%		47,800	m	27	m/日	1.77		基準書 IV-2-③-1		SP422510-0002

交通誘導員算定表

費 目 ・ 工 種 ・ 種 別 ・ 細 目	設計数量	対象数量	単位	施工量	施工量単位	施工日数	補正日数	基準・特記事項	施工量算出 方法	コード
歩車道境界ブロック 切下げ部 C種	1.800	1.800	m							D0025
歩車道境界ブロック 設置 養生工無 各種(600mm以下、50-100kg未満) 再生クッション RC-40 18-8-40(普)60%		1.800	m	23	m/日	0.08		基準書 IV-2-③-1		SP422510-0004
防護柵工	1	1	式							V500290
防護柵工	1	1	式							W513008
防護柵(ガードレール)設置工 土中建込 塗装 Gr-C-4E 曲線部無	36	36	m							D0018
防護柵(ガードレール)設置工 土中建込 塗装 Gr-C-4E 曲線部無 規模50m～100m未満 時間制約無 夜間作業無		36	m	130	m/日	0.28		基準書 VI-2-③-1		S810510-0001
防護柵(横断・転落防止柵)設置工 土中建込 ビーム・パネル式 施工規模50m未満	9	9	m							D0027
防護柵(横断・転落防止柵)設置工 土中建込 ビーム・パネル式 施工規模50m未満 支柱間隔3m 根巻きコンクリート無		9	m	140	m/日	0.06		基準書 VI-2-③-24		S810760-0004
防護柵(横断・転落防止柵)撤去工 土中建込 ビーム・パネル式	32	32	m							D0028
防護柵(横断・転落防止柵)撤去工 土中建込 ビーム・パネル式 支柱間隔2m		32	m	195	m/日	0.16		基準書 VI-2-③-24		S810770-0002
標識工	1	1	式							V500070
小型標識工	1	1	式							W108084
標識柱移設 φ60.5	1	1	基							D0059
標識柱・基礎撤去(路側式) 単柱式(基礎含む) 施工規模2基以下 時間制約無 夜間作業無		1	基	8	基/日	0.13		基準書 VI-2-⑧-1		S812190-0001
標識柱・基礎設置(路側式) 単柱 メッキ品 φ60.5 規模2基以下								基準書 VI-2-⑧-1		S812110-0001

交通誘導員算定表

費 目 ・ 工 種 ・ 種 別 ・ 細 目	設計数量	対象数量	単位	施工量	施工量単位	施工日数	補正日数	基準・特記事項	施工量算出 方法	コード
曲げ支柱加算無 時間制約無 夜間作業無		1	基	4	基/日	0.25				
区画線工	1	1	式							V100430
区画線工	1	1	式							W104004
区画線設置 熔融式手動 実線 15cm 塗布厚1.0mm 白	110	110	m							D0029
区画線設置 熔融式手動 実線 15cm 塗布厚1.0mm 白 昼間 時間制約無 豪雪補正有		110	m	1,000	m/日	0.11		基準書 VI-1-①-1		S821210-0001
区画線設置 熔融式手動 矢印・記号・文字15cm 塗布厚1.0mm 白	19.600	19.600	m							D0030
区画線設置 熔融式手動 矢印・記号・文字15cm 塗布厚1.0mm 白 昼間 時間制約無 豪雪補正有		19.600	m	400	m/日	0.05		基準書 VI-1-①-1		S821210-0002
区画線設置 熔融式手動 実線 30cm 塗布厚1.0mm 白	2.700	2.700	m							D0031
区画線設置 熔融式手動 実線 30cm 塗布厚1.0mm 白 昼間 時間制約無 豪雪補正有		2.700	m	625	m/日			基準書 VI-1-①-1		S821210-0003
区画線設置 へい式溶剤型 破線 15cm 常温 白	12.500	12.500	m							D0032
区画線設置 へい式溶剤型 破線 15cm 常温 白 昼間 時間制約無 豪雪補正有		12.500	m	2,500	m/日	0.01		基準書 VI-1-①-1		S821210-0005
区画線設置 へい式溶剤型 実線 15cm 常温 白	30	30	m							D0034
区画線設置 へい式溶剤型 実線 15cm 常温 白 昼間 時間制約無 豪雪補正有		30	m	3,000	m/日	0.01		基準書 VI-1-①-1		S821210-0004
道路付属施設工	1	1	式							V300190
視線誘導標設置(スノーポール併用型) Co用(穿孔無)両面φ100以下 1個 規模10本未満 時間制約無 夜間作業無	2	2	本	200	本/日	0.01		基準書 VI-2-⑨-1		S812320-0002
視線誘導標設置								基準書 VI-2-⑨-1		

交通誘導員算定表

費 目 ・ 工 種 ・ 種 別 ・ 細 目	設計数量	対象数量	単位	施工量	施工量単位	施工日数	補正日数	基準・特記事項	施工量算出 方法	コード
防護柵 両面φ100以下 ボルト 施工規模10本未満 時間制約無 夜間作業無	2	2	本	100	本/日	0.02				S812310-0002
境界杭設置工 コンクリート杭 120×120×1000	40	40	本							D0015
境界杭設置 コンクリート製 根巻き基礎無 手間+材料費 施工規模30本以上 時間制約無 夜間作業無		40	本	20	本/日	2		基準書 VI-2-⑨-1		S812330-0001
境界杭設置工 プラスチック杭 70×70×600	81	81	本							D0011
構造物撤去工	1	1	式							V100650
舗装撤去工	1	1	式							W512044
舗装版切断 As舗装版 15cm以下	19	19	m							D0020
舗装版切断 アスファルト舗装版 15cm以下		19	m	203	m/日	0.09		基準書 IV-3-③-1		SP430510-0001
舗装版破碎 As舗装版 15cm以下	228	228	m ²							D0021
舗装版破碎 アスファルト舗装版 厚15cm以下 障害等無し 積込作業有 騒音振動対策不要		228	m ²	484	m ² /日	0.47		基準書 IV-3-②-1		SP430310-0001
構造物取壊し工	1	1	式							W108070
構造物取壊し工 鉄筋構造物	26	26	m ³							D0022
構造物とりこわし 鉄筋構造物 機械施工 昼間 時間制約無 低騒音・低振動対策不要		26	m ³	11	m ³ /日	2.36		基準書 VI-1-④-1		S824010-0001
運搬処理工	1	1	式							W002014
As殻運搬・処分 D=11.5km以下	11	11	m ³							D0024

北本村・南古舘線道路改良14号工事

交 通 誘 導 員 算 定 表										
費 目 ・ 工 種 ・ 種 別 ・ 細 目	設計数量	対象数量	単位	施工量	施工量単位	施工日数	補正日数	基準・特記事項	施工量算出 方法	コード
Co殻（有筋）運搬・処分 D=10.9km以下	26	26	m3							D0026
仮設工	1	1	式							V100050
仮設工	1	1	式							W100040
交通誘導警備員 A	27	27	人日					基準書 Ⅱ-5-21-1		S010210-0001
交通誘導警備員 B	27	27	人日					基準書 Ⅱ-5-21-1		S010210-0002
小計						26.880		端数調整 切り上げ 27.000		
合計						27				