

福地小学校トイレ改修工事

機械設備工事

図面リスト				図面リスト			
N0	図面名	縮尺	備考	N0	図面名	縮尺	備考
M - 01	機械設備改修工事 特記仕様書 (1)	—	作製済	M - 16	給排水衛生設備 屋内運動場WC平面図(改修前・改修後)	1/50	
M - 02	機械設備改修工事 特記仕様書 (2)	—	作製済	M - 17	2階東側生徒用WC 躯体開口平面図(改修前・改修後)	1/100	
M - 03	機械設備工事 工事区分表	—	作製済	M - 18	2階職員用WC 躯体開口平面図(改修前・改修後)	1/100	
M - 04	案内図 配置図	1/500		M - 19	3階西側生徒用WC 躯体開口平面図(改修前・改修後)	1/100	
M - 05	1階全体平面図	1/200		M - 20	暖房・換気設備 機器表	—	作製済
M - 06	2階全体平面図	1/200		M - 21	暖房・換気設備 1階多目的WC平面図	1/100	作製済
M - 07	3階全体平面図	1/200		M - 22	暖房・換気設備 2階、3階生徒用WC平面図	1/100	
M - 08	給排水衛生設備 衛生器具表	—	作製済	M - 23	暖房・換気設備 2階職員用WC、屋内運動場WC平面図	1/100	
M - 09	給排水衛生設備 1階多目的WC平面詳細図(改修後)	1/50	作製済				
M - 10	給排水衛生設備 2階東側生徒用WC平面詳細図(改修後)	1/50					
M - 11	給排水衛生設備 2階東側生徒用WC平面詳細図(改修後)	1/50					
M - 12	給排水衛生設備 2階職員用WC平面詳細図(改修前)	1/50					
M - 13	給排水衛生設備 2階職員用WC平面詳細図(改修後)	1/50					
M - 14	給排水衛生設備 3階西側生徒用WC平面詳細図(改修前)	1/50					
M - 15	給排水衛生設備 3階西側生徒用WC平面詳細図(改修後)	1/50					

株式会社 アーキ設計工房

機械設備改修工事 特記仕様書

I 工事概要

1. 工事場所

三戸郡南部町大字福田字源次郎平7ー1

2. 建物概要

建物名称	構 造	階数			建築基準法による 延べ面積 (㎡)	消防法施行令 別表第1の区分	施設の種類	備 考
		地上	地下	塔屋				
校舎	R C造	3	-	-	3,457 ㎡	(7) 小学校	一般の施設	
屋内運動場	S造	1			757.6672 ㎡			

3. 工事種目 (●印のついたものが対象工事)

工事種目	建物別及び屋外				備 考
	校舎棟	屋内運動場		屋 外	
● 空調設備	改設一式	改設一式			電気暖房機
● 換気設備	改設一式	改設一式			
○ 排煙設備					
○ 自動制御設備					
● 衛生器具設備	改設一式	改設一式			
● 給水設備	改設一式	改設一式			
● 排水設備	改設一式	改設一式			
○ 給湯設備					
○ 消火設備					
○ ガス設備					
○ 厨房機器設備					
○ 雨水利用設備					
○ 浄化槽設備					
○					

4. 指定部分 ●無し ○有り 指定部分工期：令和 年 月 日
対象部分 ()

5. 設備概要 (●印の付いたものを適用する。)

方式及び種別	設 備 概 要
空調調和方式	○ダクト方式 (○中央 ○各階ユニット) ○ファンコイル・ダクト併用方式 ○パッケージ方式
主要熱源機器	○鋼製ボイラー ○鋼製簡易ボイラー ○小型貫流ボイラー ○簡易貫流ボイラー ○鉄製ボイラー ○鉄製簡易ボイラー ○温風暖房機 ○温水発生機 (○真空式 ○無圧式) ○チリングユニット ○空気熱源ヒートポンプユニット ○吸収冷凍水機 ○吸収冷凍水機ユニット ○パッケージ形空調調和機 ○マルチパッケージ形空調調和機
換気設備	○1種換気 ○2種換気 ●3種換気
排煙設備	○建築基準法 ○消防法
自動制御設備	○電気式 ○電子式 ○デジタル式
給水方式	●水道直結方式 ○水道直結増圧方式 ●高圧タンク方式 ○受水タンク+ポンプ直送方式
排水方式	建物内の汚水と雑排水 (●分流式 ○合流式) ポンプ排水 ○有 (○汚水 雑排水 ○湧水) ●無し 放流先 汚 水 (○直放流下水管 ●浄化槽) 雑排水 (○直放流下水管 ●浄化槽)
給湯設備	○局所式 ○中央式
消火設備	●屋内消火栓設備 ○スプリンクラー設備 ○泡消火設備 ○粉末消火設備 ○不活性ガス消火設備 () ○連結送水管設備 ○連結放水設備 ○フード等用簡易自動消火装置
ガス設備	○都市ガス (種別 、高位発熱量 MJ/m ³ (N)、低位発熱量 MJ/m ³ (N) 供給圧力 Pa、一般ガス導管事業者名：) ●液化石油ガス

II 工事仕様

1. 共通仕様

(1) 図面及び特記仕様に記載されていない事項は、すべて国土交通省大臣官庁官庁営繕部制定の「公共建築改修工事標準仕様書(機械設備工事編)(令和4年版)」(以下「改修標準仕様書」という。)

及び国土交通省大臣官庁官庁営繕部設備・環境課制定の「公共建築設備工事標準図(機械設備工事編)(令和4年版)」(以下、「標準図」という。)による。ただし、改修標準仕様書に記載されていない事項は国土交通省大臣官庁官庁営繕部制定の「公共建築工事標準仕様書(機械設備工事編)(令和4年版)」(以下、「標準仕様書」という。)による。

(2) 電気設備工事及び建築工事を本工事に含む場合、電気設備工事及び建築工事はそれぞれの特記仕様書を適用する。なお、電気設備工事の特記仕様は(/)図、建築工事の特記仕様は(/)図による。

2. 特記仕様
●印の付いたものを適用する。 ●印の付かない場合は※印の付いたものを適用する。
●印と※印の付いた場合は、共に適用する。

章 項 目 特 記 事 項

一般共通事項

○1. 適用区分

建築基準法に基づき定まる風圧及び積雪荷重の算定は次の条件による。
○風圧力
風速(V₀= m/s)、地表面度区分()
○積雪荷重
平成12年 建設省告示第1455号における区域 別表()

●2. 工事期間中
停止させない機器
●無し ○有り()

○3. 再使用品の
特別な清掃等
○

○4. 再使用品の状態
及び性能・機能確認
○

●5. 機材の品質等
(1)本工事に使用する材料・機材等は設計図面に定める品質及び性能の他、
通常有すべき品質及び性能を有するものとする。
(2)別表に機材等名が記載された製造業者等は次の①から⑥すべて事項を

一般共通事項

○6. 機材の承諾図

●7. 環境への配慮

●8. 足場その他

○9. 火気の使用

●10. 施工調査

●11. アスベスト
含有製品及び調査

○12. 埋戻し土
及び盛土

●13. 容量等の表示

●14. 電源周波数

●15. 電動機

○16. 耐震施工

一般共通事項

満たす証明となる資料を提出し監督職員の承諾を受ける。ただし、次の①から⑥すべての事項を評価された事を示す外部機関が発行する書面を提出し監督職員の承諾を受けた場合は、証明となる資料の提出を省略することができる。
①品質及び性能に関する試験データを整備していること。
②生産施設及び品質の管理を適切に行っていること。
③安定的な供給が可能であること。
④法令等で定める許可、認可、認定又は免許を取得していること。
⑤製造又は施工の実績があり、その信頼性があること。
⑥販売、保守等の営業体制が整えられていること。

別 表 (品質及び性能に該当する材料・機材等)

鋼製簡易ボイラー	鉄製ボイラー	鋼製小型ボイラー
鋼製ボイラー	真空式温水発生機(鋼製・鉄製)	無圧式温水発生機(鋼製・鉄製)
チリングユニット及び空気熱源ヒートポンプユニット	吸収冷凍水機	吸収冷凍水機
吸収冷凍水機ユニット	遠心冷凍機	冷凍機
ユニット形空調調和機	ファンコイルユニット及び分岐付ファンコイルユニット	自動制御型エアフィルター
コンパクト形空調調和機	パッケージ形空調調和機	マルチパッケージ形空調調和機
ガスエンジンヒートポンプ式空調調和機	エアフィルター(バレル形、折込形)	自動制御型エアフィルター
電気風じん機	全熱交換器(回転形、静止形)	遠心送風機(多翼形送風機)
料流送風機	軸流送風機	消音ボックス付送風機
機形遠心ポンプ	水中モーターポンプ(汚水用、雑排水用、汚物用)	
立形遠心ポンプ	風量ユニット(送風量・変風量)	自動制御システム
電気器具ユニット	密閉箱内設置型タンク(受配用、給湯用)	
F R P製バレルタンク	ステンレス鋼板製バレルタンク(受配用・給湯用)	
ステンレス鋼板製バレルタンク(ボルト締結型)	スプリングラー-消火システム	
不活性ガス消火システム	泡消火システム	ハロゲン化物消火システム
耐震システム	マンホールなど・併設ふた	

機械設備工事機材承諾図様式集(令和4年版)によるほか、監督職員の指示による。
(1)本工事において、国等による環境物品等の調達の推進等に関する法律(平成12年法律第100号)に基づく、「環境物品等の調達の推進に関する基本方針(令和 年2月閣議決定)」による特定調達品目判断の基準を満たす環境物品等を選択するよう努める。
ただし、公共工事分野の特定調達品目の機材を使用する場合は、判断の基準を満たすものとする。
(2)建築物内部に使用する材料等は、設計図面に規定する所要の品質及び性能を有すると共に、次の①から④までを満たすものとする。
① 合板、木質系フローリング、構造用パネル、集成材、単板積層材、M D F、パーティクルボード、その他の木質建材、ユリア樹脂板、壁紙、接着剤、保温材、緩衝材、断熱材、塗料、仕上塗材は、アセトアルデヒド及びスチレンを発生しない又は発散が極めて少ない材料で、設計図面に規定する「ホルムアルデヒドの放散量」の区分に応じた材料を使用する。
② 接着剤及び塗料はトルエン、キシレン及びエチルベンゼンの含有量が少ない材料を使用する。
③ 接着剤は、可塑剤(フタル酸ジエー ーブチル酸及びフタル酸ジエー ーエチルヘキシル等を含有しない難揮発性の可塑剤を除く)が添加されていない材料を使用する。
④ ①の材料を使用して作られた家具、書架、実験台、その他の什器類は、ホルムアルデヒド、アセトアルデヒド及びスチレンを発生しないか、発散が極めて少ない材料を使用したものとする。

※別契約の関係受注者が定置したものは無償で使用できる。
○本工事で設置する
足場を設ける場合は、「手すり先行工法等に関するガイドライン」に基づく足場の設置に当たっては、同ガイドラインの別紙1「手すり先行工法による足場の組立て等に関する基準」における2の(2)手すり据置方式又は(3)手すり先行専用足場方式により行う。
○内部足場 種別 ○A種 ○B種 ○C種 ○D種 ○E種 ○F種
○G種
○外部足場 種別 ○A種 ○B種 ○C種 ○D種 ○E種 ○F種
防護シート ○設置する ○設置しない
○材料、撤去材等の運搬方法(建築工事編2.2.1 表2.2.1による。)
種別 ○A種 ○B種 ○C種 ○D種 ○E種
○仮設間仕切 種別 ○A種 ○B種 ○C種
○既設部分の養生 ○行う ○行わない

建築物内での火気の使用は原則として行わない。
事前調査 ●本工事 ○別途
調査項目 ●既存資料調査
調査範囲 ●図示 ○
調査方法 ●図示 ○目視
●はつり工事及び穿孔作業を行う場合は、事前に走査式埋設物調査を行い、監督職員に報告を行う。ただし、走査式埋設物調査で埋設物の調査ができない場合は、監督職員との協議による。
イ)次の撤去部位は石綿含有製品が使用されており、原則調査不要とする。
○保温材(石綿入りけいそう土保温材1号) ○たわみ継手
○保温外装材(アスベストセメント) ○保温外装材(特殊石棉板)
○煙道用パッキン(煙道伸縮器：石綿ロープ)
○煙道用パッキン(壁貫通部：アスベスト)
○ダクトパッキン(石綿テープ) ○配管接合材(石綿ジョイントシート)
ロ)次の撤去資機材等についてはアスベスト含有製品調査を行い、監督職員に報告する。
調査範囲 (○熱源機器 ○)
調査方法 (○型番確認の上製造者ヒアリング)
ハ)撤去資機材等については定性分析調査を行うものとし、採取部位及びサンプル数は監督職員と協議する。
なお調査にかかる費用は、○本工事 ○別途 とする。
イ)管周囲の保護 ※山砂の類
(ただしコンクリート管の周囲は根切り土の良質土)
ロ)埋戻し土及び盛土 ※根切り土の中の良質土 ○山砂の類
イ)機器類の能力、容量等は表示された数値以上とする。
ロ)電動機出力、燃料消費量、圧力損失は原則として表示された数値以下とする。
50H zとする。
換気扇、圧力扇及び標準仕様書に記載なく特記のないものの電動機の保護規格は製造者規格による標準品としてもよい。
設備機器の固定は、「建築設備耐震設計・施工指針・2014年版」(独立行政法人建築研究所監修)により、次に示す設計用地震力に耐える方法とする。
ただし、重量1k N以下の一般機器について、製造者の指定する固定方法を採用する場合はこの限りではない。
(1)設計用水平地震力
機器の重量[k N](水槽類は満水時の液体重量を含む設備機器総重量)に、地域係数1.0及び次に示す設計用標準水平震度を乗じたものとする。

設計用標準水平震度

	機 器 種 別	特定の施設		一般の施設	
		重要機器	一般機器	重要機器	一般機器
上 層 階 屋上及び塔屋	機 器	2.0	1.5	1.5	1.0
	防護支持の機器	2.0	2.0	2.0	1.5
	水 槽 類	2.0	1.5	1.5	1.0
中間階	機 器	1.5	1.0	1.0	0.6
	防護支持の機器	1.5	1.5	1.5	1.0
	水 槽 類	1.5	1.0	1.0	0.6
地階・1階	機 器	1.0	0.6	0.6	0.4
	防護支持の機器	1.0	1.0	1.0	0.6
	水 槽 類	1.5	1.0	1.0	0.6

・上層階とは地階を除く2～6階建の場合は最上階、7～9階建の場合は上層2階、10～12階建の場合は上層3階、13階以上の場合は上層4階とする。
・中間階とは地階、1階を除く各階で上層階に該当しないもの。
・水槽類にはオイルタンクを含む。
・重要機器は次による。
[名称： 、記号：][名称： 、記号：]
[名称： 、記号：][名称： 、記号：]
[名称： 、記号：][名称： 、記号：]
[名称： 、記号：][名称： 、記号：]
(1)地域係数 ※1.0 ○0.9
(2)設計用鉛直地震力
設計用水平地震力の1／2とする。
(3)機器類および支持架台類固定用のワッシャーの選定は座屈防止を十分検討する。
各機器の個別運転調整後に次の総合調整を行い、測定報告書を提出する。
○風量調整 ●水量調整 ○室内外空気の温湿度の測定
○室内気流及びじんあいの測定 ○騒音測定
○飲料水の水质の測定：費用 (○本工事 ○別途)
○雑用水の水质の測定：費用 (○本工事 ○別途)
特記されていない弁等のサイズは機器付属品を除き接続配管のサイズと同じとする。
図示の箇所に施工する。施工方法は「標準図」建築物導入部の変位吸収配管要領(一)、(二)による。(○(a) ○(b) ○(c))
図示による。
標準仕様書記載以外の天井吊形、カセット形、天井隠へ形の機器の支持は吊り用ボルトで行い、振れ止めを施したものとす。
イ)ポンプ、屋外機器及び屋外の配管・ダクトに使用する支持金物はステンレス製(SUS304)とする。
ロ)振動を伴う機器の支持金物のナットはダブルナットとする。
ハ)冷水及び冷水水管の吊バンド等の支持部は、合成樹脂製の支持受けを使用する。
ニ)冷媒管の吊り用支持受け材として保護プレートを、断熱材被覆鋼管と吊り金物との間に設け、自重による断熱材の食込みを防止する。
(1)地中埋設機(図示の位置) ※要 ○不要
(2)埋設表示テープ(排水管を除く) ※要 ○不要
●配管施工(配管工事) ○建築板金施工(ダクト製作及び取付け)
○冷凍空調調和機器施工
(チリングユニット、パッケージ形空調調和機の据付け及び整備)
●熱絶縁施工(保温工事)
(1)ステンレス鋼管の接合は下記による。
※呼び径60Sd以下 (※ブレス式 ※協管式)
(2)溶接部の非破壊検査 ※不要 ○要()
(3)呼び径50以下の鋼管のねじ加工は原則として転造ねじ加工とする。
ただし、樹脂ライニング鋼管(ポリ粉体鋼管を除く)のねじ加工は切削ねじ加工とする。
(4)排水管の90° 曲管は原則として大曲管とする。
●金属拡張系アンカー(※本体打込式)
○接着系アンカー(接着剤は有機系とする)
ただし、配管・ダクト・機器等の天井つり下げ用アンカーには、接着系アンカーを使用しない。
イ)性能確認試験 ※行わない ○行う
ロ)施工後確認試験 ※行わない ○行う
既設インサート及びアンカーボルト ※使用しない ●使用する
給 水 ※行わない ●行う 排 水 ※行わない ●行う
冷水水 ※行わない ○行う 冷却水 ※行わない ○行う
試験方法
給 水 ●水圧試験 ○ 排 水 ○通水 ○
冷水水 ○ ○ 冷却水 ○ ○
工事区分表による。
(1)屋内露出の保温外装は、合成樹脂カバー2とする。
(2)床下暗渠内(ピット内を含む)の保温に使用する着色アルミガラスクロスの外装色の分類は、以下を標準とする。
外装色
消火管 白系
給水管 青系
給湯管 黒系
冷水・冷水水管 緑系
温水・蒸気管 赤系
(1)○保温を行わない居室・便所・湯沸室及び屋外の露出配管(鋼管)、ダクトには塗装を行う。
○図示による。
(2)○露出金属電線管は次の部分の塗装を行う。
○屋外架空部 ○機械室 ○屋内一般
電線及びEMケーブルは標準仕様書第4編1.5.1 表4.1.1.1による。
機器等の取扱い方法及び系統を書いた図面(呼称A1の図面(枚)をプラスチックケースに入れ、監督職員の指示する場所に設置する。
屋外に設置する危険物表示版等の材質はアルミニウム製とする。
冷凍機等の撤去に伴う冷媒回収方法は、改修標準仕様書第3編2.4.3により適切に行うこと。ただし、家電リサイクル対象機器は除く。
冷媒回収の費用は(○本工事 ○別途)とする。
家電リサイクル対象機器の冷媒回収方法はポンプダウン方式とする。
リサイクル料金は(○本工事 ○別途)とする。

一般共通事項

○35. 計器類

○36. 土工事

○37. 貫通部の処理

○38. はつり

○39. 危険物設置時の
屋外表示板

一般共通事項

○1. 設計温湿度

		外気条件		屋内(調整目標)			
		一般系統		温度(DB)		湿度(RH)	
		温度(DB)	湿度(RH)	温度(DB)	湿度(RH)	温度(DB)	湿度(RH)
夏季	9時	30.2℃	64.5%	28℃	45%	℃	%
	12時	32.1℃	58.3%				
	14時	32.0℃	60.0%				
	16時	31.3℃	62.3%				
冬季		-5.5℃	83.7%	19℃	40%	℃	%

熱源機器の水温水条件
暖房用温水ボイラー
送水温度 70.0℃ ℃ ℃ ℃
出入口温度差 15.0℃ ℃ ℃ ℃
取付箇所は図示による。
板厚は煙径径300mm以下は3.2mm、300mmを超えるものは4.5mmとする。
煙道を設置する場合、ばいじん測定口(口径100φ、タッピング)を設ける。(煙径径400mmを超えるものには、掃除口に蝶番を取り付ける。)
既設 ※低圧ダクト ○高圧ダクト1
改設 ※低圧ダクト
(長方形ダクトは ※コーナーボルト工法(長辺の長さが1,500mm以下の部分)○アングルフランジ工法)
○高圧1ダクト(適用範囲は図面による)
取付箇所は図示による。取付点は監督職員の指示による。
(1)防煙ダンパー 復旧方式 遠隔式(定格入力はDC24V、0.7A以下とする。)
(2)ヒストンダンパー 復旧方式 遠隔式
※5K
呼び径65A以上の弁はバタフライ弁とする。
ステンレス鋼管に取り付ける弁類はステンレス製とする。
冷水水コイル及び蒸気加熱コイル廻り(標準図施工37-41)の弁は仕切弁とする。
○ベローズ形 ○スリーブ形
円形指示計とする。
止水コック付とする。(※ 固定形 ○着脱形)
着脱形の流量指示部(○40A用 個、○100A用 個、○250A 個)を付属する。
イ)内貼チャンパー類の寸法表示は、外形寸法とする。
ロ)空調調和機に取り付けるサプライチャンパー、レタンチャンパー及びダクト系統で消音内貼りしたチャンパーには点検口を設ける。
なお大きさは図示による。
ハ)外壁に面するガラリに直接取り付けのチャンパー及びホッパーは雨水滞留のないように施工する。
イ)蒸気還り管の保温は不要(屋内露出は除く)
ロ)屋外露出管(弁、フランジを含む)の保温は、標準仕様書第2編3.1.4表2.3.3 E2・(ハ)とし厚さは呼び径25mm以下は50mm、呼び径32mm以上は40mmとする。
ハ)遠気ダクトの保温 ※不要 ○要(保温の厚さ25mm、範囲は図示による)
ニ)外気取り入れダクト及びチャンパーボックスの保温 ※要 ○不要
ホ)排気ダクトは外壁開放部より1m程度を保温する。
(チャンパーボックス含む)
ヘ)冷媒管の保温外装
居室露出部 ※保温化粧ケース(樹脂製)
屋 外 ※保温化粧ケース(樹脂製)
○保温化粧ケース(※重鉛めっき銅板製 ○SUS製)
ト)建物内の空気抜き管の保温は空気抜き弁(空気抜き弁を含む)までとし、仕様は標準仕様書の冷水管の項による。
チ)高圧蒸気管及びヘッダーの保温厚さ： mm
リ)温水暖房のパネルヒーターへの屋内露出管
○ 施工する ※ 施工しない
ヌ)蒸気管の保温
暖房する室の暖房用蒸気立て管(主管を除く)及び分枝管：
○ 施工する ※ 施工しない
次の部位に使用するダクトには塗装を行う。
○制気口ボックス内面(居室・便所の見えかき部)
○図示による

設計

担当

縮尺

N・S

工事名称

福地小学校トイレ改修2号工事

図面番号

設計年月日

R 7.4

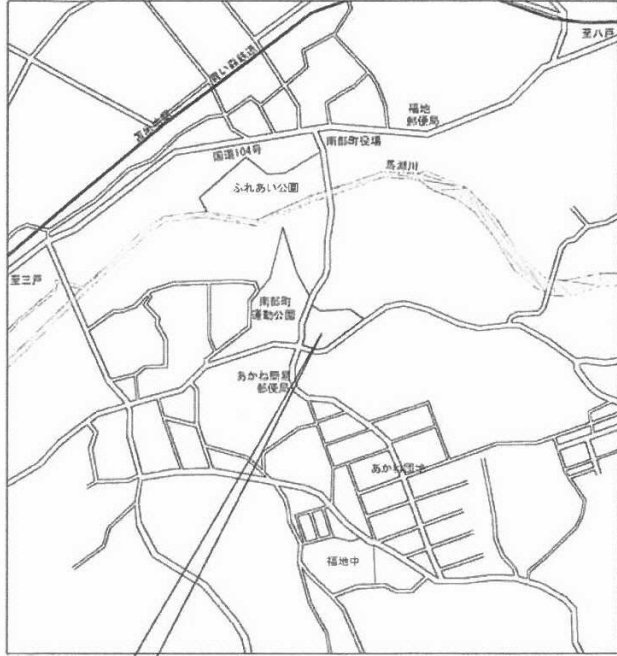
図面名称

機械設備改修工事 特記仕様書(1)

N0 Mー01

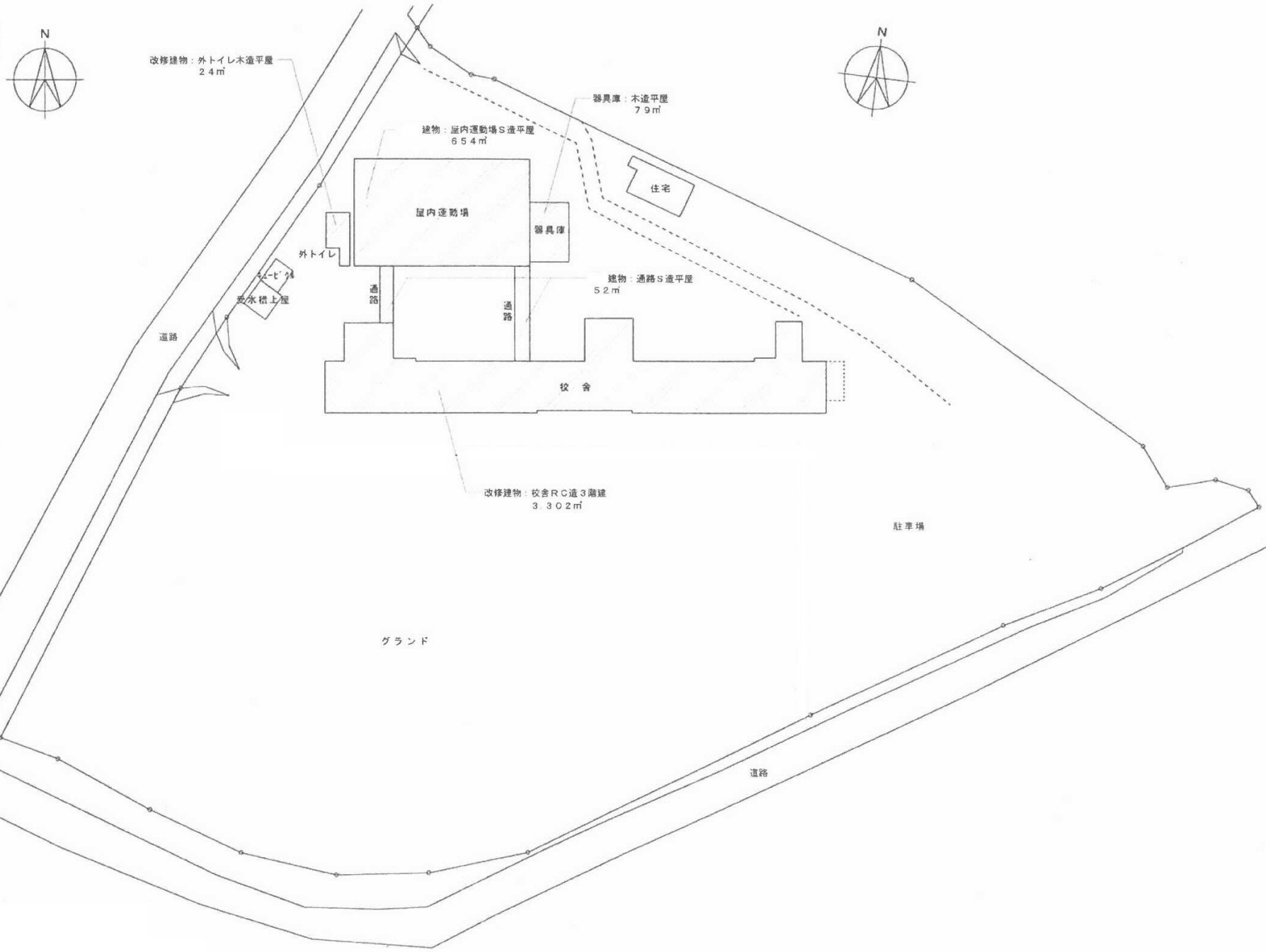
[illegible]

工 事 区 分 表		(他工事との取合い等)				区分は○印を適用する。				A：建築工事　E：電気設備工事　M：機械設備工事　EV：エレベーター設備工事				※複数箇所に○印がある場合は、それぞれ必要とする工事で実施する。																									
項 目		A	E	M	EV		備 考	項 目		A	E	M	EV		備 考	項 目		A	E	M	EV		備 考																
1. RC造 (梁・壁・床)の 貫通孔・開口部	貫通孔のスリーブ材及び取付け	○	○	○	○			4. 昇降機関連 (続き)	E V警報盤又はE V監視盤までの 緊急地震速報受信用の配管工事		○					9. フリーアクセス フロア	コンセント		○					屋 外 排 水 設 備 ・ 外 構															
	補強を要する型枠材及び取付け	○							E V制御盤からE V監視盤又は 警報盤までの制御及びインターホンの 配管・配線工事				○					1. 雨水	屋外雨水排水設備	○																			
	補強を要しない型枠材及び取付け	○	○	○	○														樹及び樹ふた	○																			
	貫通孔・開口部の墨出し	○	○	○	○					動力計測用電力計から自動制御盤までの 配管・配線工事			○						マンホールの化粧上ふたの表面仕上げ	○																			
	貫通孔・開口部の補強	○																	雨水公設樹	○					公共下水道が 分流式の場合														
	スリーブ・型枠の穴埋め	○	○	○	○		防火区画、防煙区画																																
2. S・SRC造の 梁貫通孔	S・SRC造貫通鋼管スリーブ・補強	○						5. その他	トラフ・ビット類（湧水・汚水） RC造各種水槽	○						1 0. 自動扉 電動シャッター まわり	防火戸の自動開閉装置		○						2. 雑排水・汚水 電力・通信	屋外雑排水及び屋外汚水排水設備			○										
	使用されたスリーブの穴埋め	○	○	○	○		防火区画、防煙区画		同上用防水・ふた・マンホール タラップ等	○								上部電動シャッター・排煙窓及び 防煙たれ壁連動制御装置の感知器		○						樹及び樹ふた			○										
	予備スリーブの穴埋め	○	○	○	○		防火区画、防煙区画		雷保護設備・同接地工事			○						自動扉の本体・駆動装置・検出装置 (センサー)	○							ハンドホールの化粧用上ふたの 表面仕上げ	○												
									ALC板の壁開口・補強	○								自動扉の手元電源スイッチ		○							マンホールの化粧用上ふたの表面仕上げ	○											
									厨房排水溝	○								電気錠の本体、扉内配線	○								排水公設樹			○			公共下水道が 合流式の場合						
									厨房グリース阻集器				○					電気錠の扉までの配管及び配線		○																			
3. 設備機器の基礎	屋内の基礎 (建築設計図に記入のあるもの)	○							仕 上 げ 関 係	オイルサービスタンクの防油堤	○							1 1. その他	自動閉鎖装置を取りつける防火戸の 切り込み補強及びドアクローザー、 フロアヒンジ	○							3. 植栽	植栽及び客土	○										
	屋内の基礎 (設備設計図に記入のあるもの)			○	○					フリーアクセスフロア内の防水堤	○									自動扉・電動シャッターからセンサー (附属スイッチ) への配管・配線工事	○								4. ユニット形 浄化槽	タンク室の躯体	○								
	屋外・屋上の基礎	○								既設埋設配管配線調査（X線探査含む）	○	○	○							自動扉・電動シャッター本体までの 配管・配線		○								タンク室の砂充てん				○					
	屋上基礎で押さえコンにアンカーしない 軽微なもの			○	○																									上記以外のユニット形浄化槽本体 配管及び据付等				○					
	機器取付け用アンカー・架台			○	○																																		
	屋内受水タンク用の基礎	○						1. 計量鉄骨 天井下地・壁下地		補強を要するボードの切り込み及び 下地の補強	○																												
	太陽電池アレイ用架台（支持金物）	○	○				AとEの区分は図示			補強を要しないボードの切り込み			○	○																									
								開口部の墨出し				○	○																										
4. 昇降機関連	機械室・昇降路の躯体	○						2. 可動間仕切り		切込み及び補強	○						5. 屋外オイル タンク		2重ビット及びトレンチの マンホールふた	○						6. その他		タンク室の躯体	○										
	機械室の床開口	○								位置ボックス	○									機器搬入用フック、ビーム	○							E V用フック含む	タンク室の砂充てん			○	○						
	機器室の床配管ビット・ふた	○														チェーンブロック			○	○				上記以外のオイルタンク本体 配管及び据付等				○	○										
	機械室の上げ床コンクリート打設・仕上	○						3. つりボルト 及びインサート	設備機器・器具・配管・配線・ダクト用			○	○					化粧マンホール上ふたの表面仕上げ	○						配管トレンチ及びふた	○													
	機械室・昇降路内換気設備				○													点検口（天井・床下）	○																				
	巻上機周囲のチェッカープレート敷				○													排煙口等の天井仕上材の取付け	○						排煙口はM														
	昇降路内ビット防水・集水樹	○						4. 外壁まわり	外壁ガラリ及びダクト接続用フランジ	○								消火器BOX設置工事	○						7. 便所まわり	駐車場ガソリントラップ（RC造）	○												
	点検用タラップ				○				ウエザーカバー、ベントキャップ (シール共)				○					誘導標識（誘導灯を除く）	○								屋外キュービクルフェンス（扉・錠共）	○											
	各階出入口穴あけ・同補強	○							換気扇（取付枠共）					○				煙突底部排水目皿・排水管	○																				
	三方枠取付・枠廻り埋戻し・同補修				○				サッシパネル開口	○								くつふきマット・玄関マット・自動扉 マット部床排水金物（目皿共）・排水管	○																				
	昇降路がS造の時の出入口扉・三方枠 及び幕板の固定用鋼材	○																くつ洗い流し部排水金物・排水管	○																				
	出入口扉・三方枠及び幕板				○			5. 湯沸室まわり	流し台・つり戸棚・水切り棚・コンロ台	○								雨水流入配管	○						6. その他														
	出入口扉・三方枠及び幕板の各補強鉄骨	○							フード（標準詳細図のもの、シール共）	○								雨水利用設備集水管				○				電動遮断弁以降はM													
	昇降路の中間ビーム、ブラケット、 レールブラケット支持柱、他昇降路内の 鋼製部材一式				○				ミニキッチン（照明、水栓含む）	○								屋上緑化	○							屋上緑化用灌水装置 までの配管はM													
	昇降路がS造の時の中間ビーム及び フラケットの受けピース	○						6. 浴室まわり										ポンプ及びポンプアップ配管				○				電 気 配 線 配 管							機器付属の制御盤以降の2次側配管配線 (接地線共)			○	○		
	機械室大梁又は昇降路内にフックの取付 (フックを含む)	○								浴室ユニット、複合浴室ユニット、 シャワーユニット				○													機器付属の制御盤への 1次側電源供給配管配線（接地線共）			○									
	ホール押釦・インジケータ・鋼索などの 壁開口	○								既製浴槽（ふたを含む）					○												自動制御盤と動力盤との 電源供給の渡り配管配線（接地線共）			○									
	点検用コンセント・煙感知器		○					7. 便所まわり	洗面カウンター	○																	機器と附属操作スイッチの渡り配管配線			○	○								
E V制御盤までの動力・照明用電源、 アース、火災時管制運転用信号、 非常用発電機用配管配線用信号、 拡声設備（館内放送用）配管・配線工事				○					鏡（規格寸法のみ）				○											煙感知器から連動制御盤を経て 防煙ダンパに至る配管配線				○											
E V警報盤又はE V監視盤から エレベーター内監視カメラまでの 配管・配線工事					○	監視カメラ含む			衛生器具ユニット				○											注油口内アース端子からの アース用配管配線				○	○										
E V警報盤又はE V監視盤までの 保守遠隔監視用（電話回線）の配管工事	○								手すり、背もたれ	○															A C P 屋外機と屋内機の 渡り電源・信号・アース用配管配線					○									
監視カメラ用の監視装置からE V警報盤 又はE V監視装置までの配管・配線工事	○					電気設備のモニタ装置 に映像を表示する場合	8. 事務室まわり	ファンコイルカバー	○															A C P マルチ形屋内機の電源 アース用配管配線				○											
E V警報盤又はE V監視盤までの 保守遠隔監視用（電話回線）の配管工事	○								家具組み込みの洗面器				○											機器・電極棒用の電源配管配線				○					電極棒はM						
																									屋内消火栓ポンプ制御盤から 消火栓ポンプ始動装置の電源、 信号線の配管・配線				○										



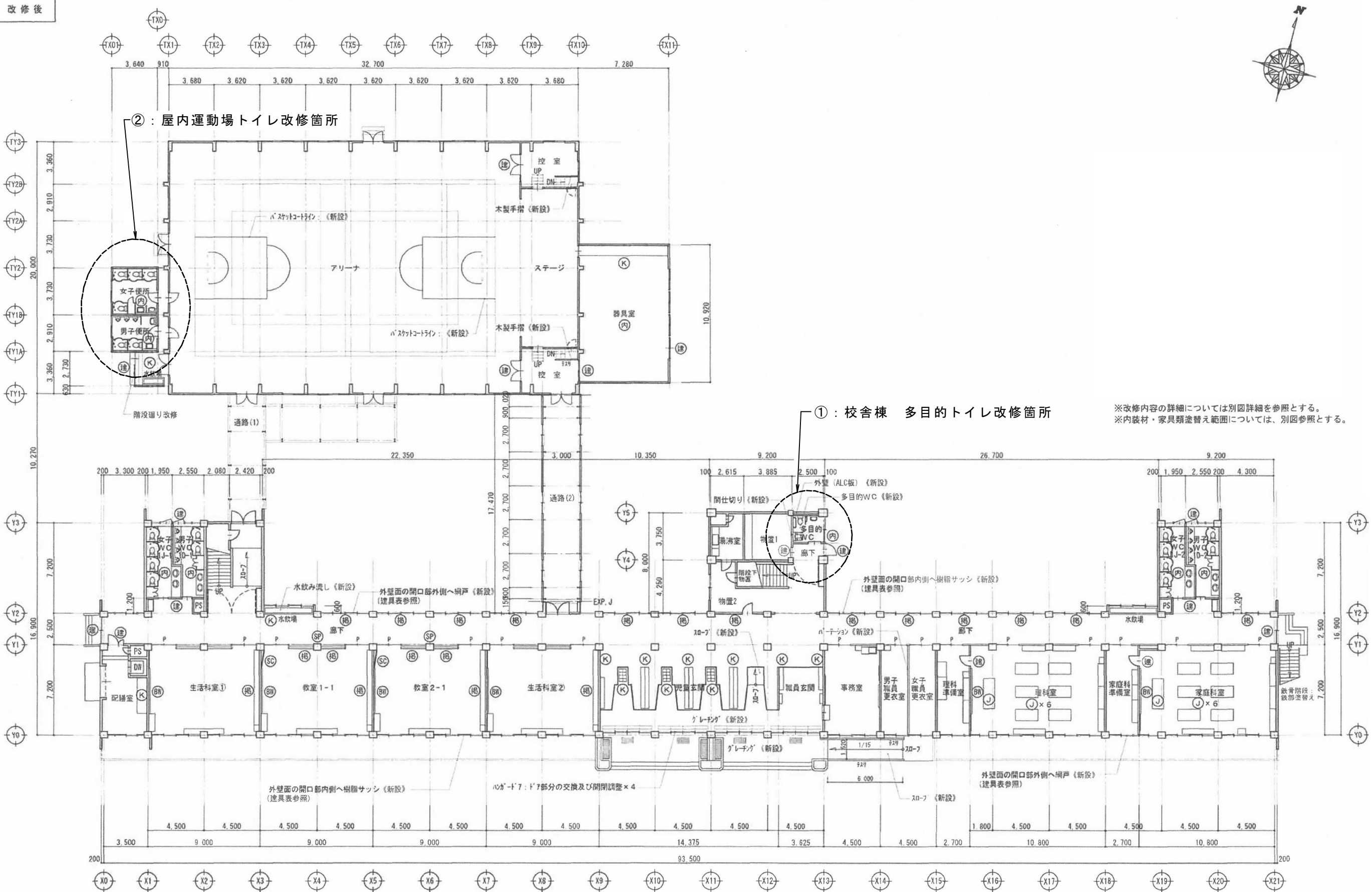
工事場所：三戸郡南部町大字福田字源次郎平7-1

付 近 見 取 図



案内配置図 S=1,000

改修後



改修後 1 階平面図 S=1/300

株式会社 アーキ設計工房

大臣登録第249441号 1級建築士 木村明人 TEL 0178-76-3935
県知事登録第1627号 三戸郡南部町大字上名久井字中町17-3

設計

担当

縮尺

S=1/300

工事名称

福地小学校トイレ改修2号工事

図面番号

設計年月日

図面名称

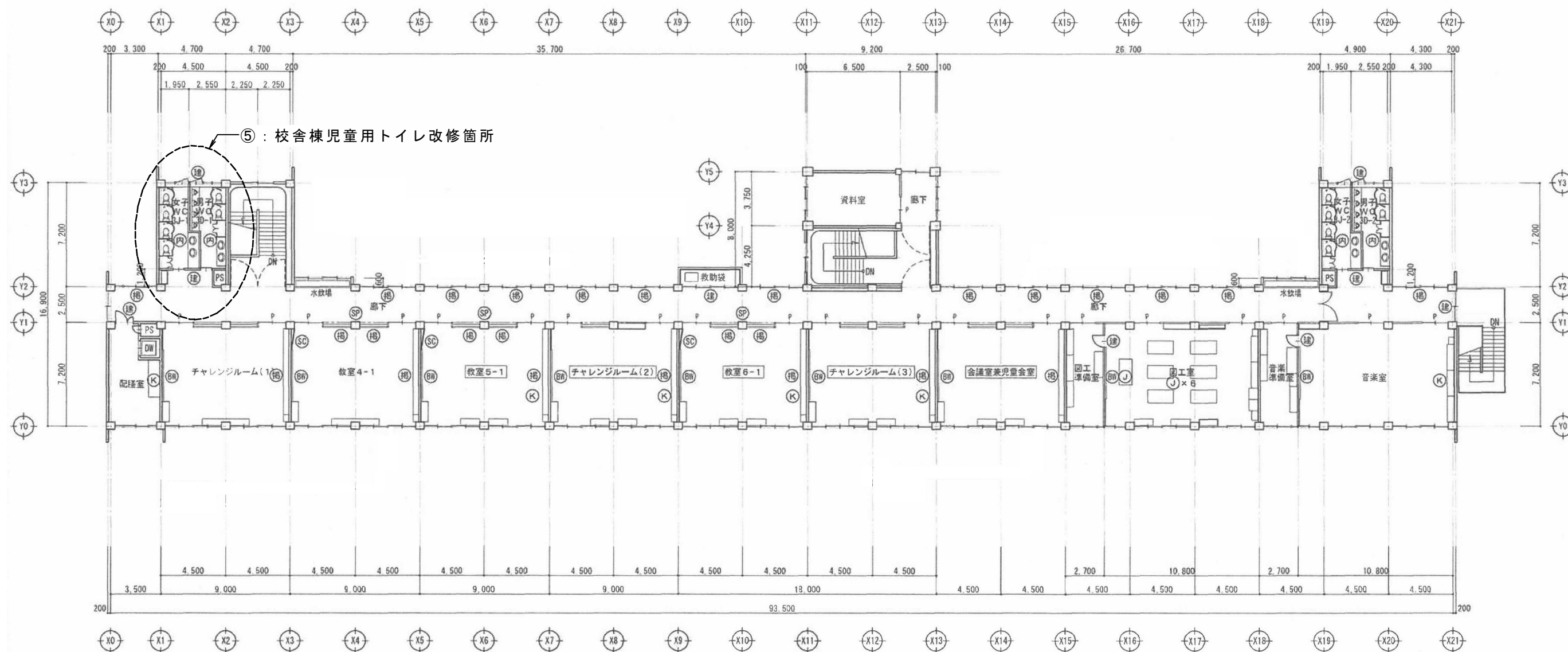
1階全体平面図

N0 M-05

改修後



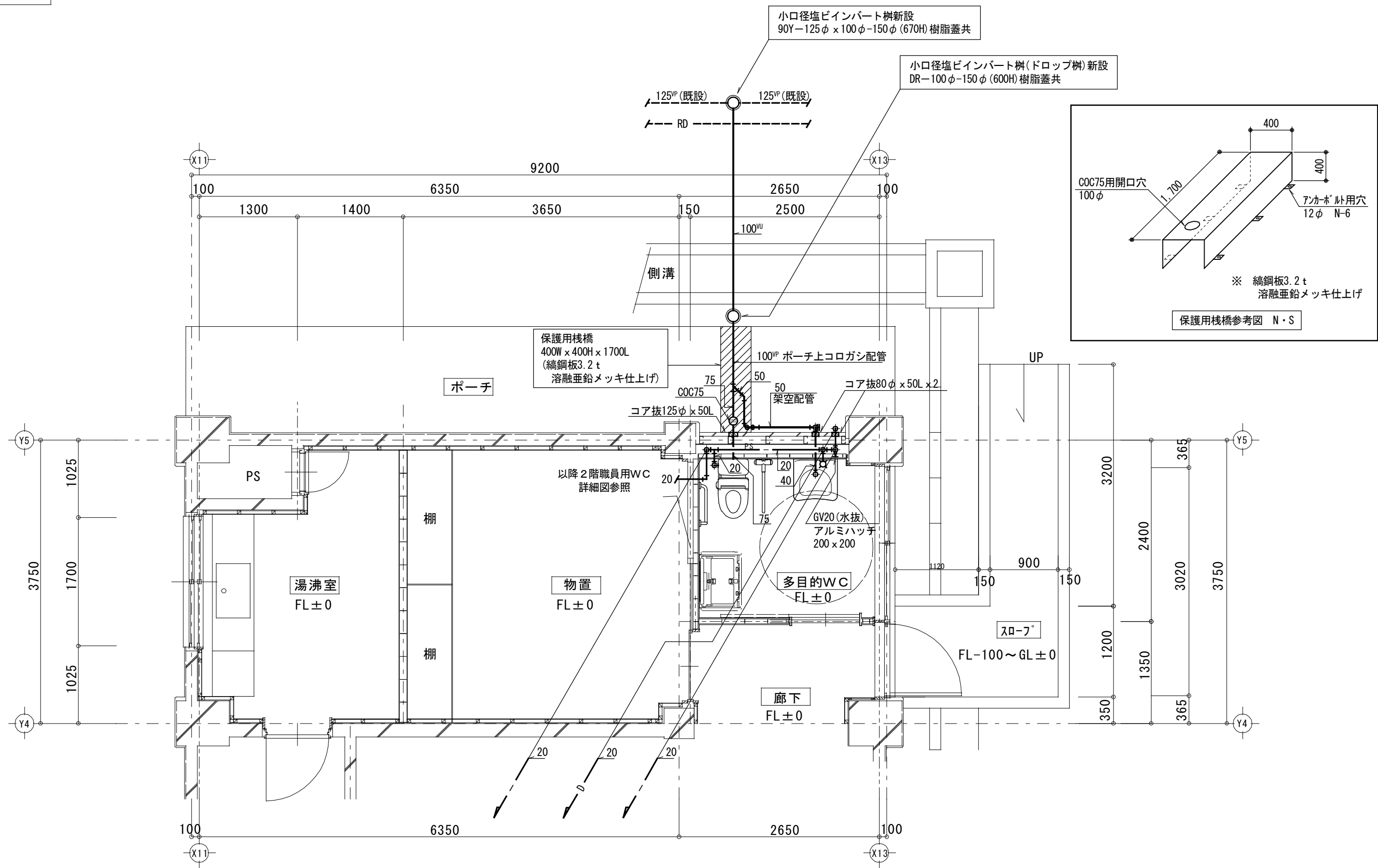
※改修内容の詳細については別図詳細を参照とする。
※内装材・家具類塗替え範囲については、別図参照とする。



改修後 3 階平面図 S=1/300


衛生器具表(改修後)			※ 表中の電力は定格消費電力を示す。																																											
器具名称	型式 (参考型番)	仕 様・付 属 品 (参考型番)	1階								2階								3階								屋内運動場				合 計	今 回 該 当 数 合 計	備 考													
			東側		中央	西側		小 計	今 回 該 当 数 小 計	東側		中央	西側		小 計	今 回 該 当 数 小 計	東側		西側		小 計	今 回 該 当 数 小 計	男子WC 女子WC		小 計																					
			男子WC	女子WC	女子WC入口	多 目 的 WC	男子WC	女子WC		女子WC入口	男子WC	女子WC	男子職員WC	女子職員WC	男子WC		女子WC	女子WC入口	男子WC	女子WC	女子WC入口		男子WC	女子WC		女子WC入口	男子WC	女子WC																		
洋風大便器	C S 2 3 2 B	SH232BA(手洗無) TCF6543AK(洗浄便座) YH650(棚付二連紙巻器) 他付属品共	1φ×100V×318W	2	4			2	4			2	4		1	5	9	2	4		2	4		2	4		1	2	6	1	3		4			4	3	1	9							
和風大便器	C 7 5 5 V U	S570BF(ロータンク(水抜対応)) YH650(棚付二連紙巻器) 他付属品共																																				2	2							
洋風大便器(壁排水)	C S 5 9 7 B P C	SH596BAYR(手洗無・ロータンク) TCF5534AEY(洗浄便座蓋無し) YH650(棚付二連紙巻器) 他付属品共	1φ×100V×311W				1			1	1																											1	1		掃除口付					
小便器	U F S 9 0 0 W R	壁掛低リップ型 (自動フラッシュ弁・自己発電式) 他付属品共		4				4		8		4			3		4		1	1	7	4			4			8	4	3			3			2	1	1								
はめ込み洗面器	L 5 3 1	TLE28SS1W(自動単水栓・自己発電式) Sトラップ 他付属品共		2				2		4		2			1	2	2		8	7	2		2			2			4	2							1	1		9						
カウンター1体式洗面器	M C - 3 5 C 2 4 0 0	洗面カウンター1体式(2台用) TLE28SS1W(自動単水栓・自己発電式)×2 Sトラップ×2 ブラケット 他付属品共			1				1	2			1					1		1				1			1										8		2							
洗面器	L 2 5 0 C M	TLE28SS1W(自動単水栓・自己発電式) Sトラップ 他付属品共																																					1	1		2		2	2	
車椅子対応洗面器	L 1 0 3 A	TLE28SS1W(自動単水栓・自己発電式) Sトラップ 他付属品共				1				1	1																													1	1					
掃除用流し	S K 2 2 A	横水栓(20φ) 排水金具(Sトラップ) 他付属品共																																							2		2	2		
洗面カウンター	M L - 6 0	L=1,950 (エブロン無し) ブレーン 洗面器2個用 ブラケット他付属品共		1				1		2		1					1		1		1			1				2	1										6		2					
洗面カウンター	M L - 6 0	L=1,000 (エブロン無し) ブレーン 洗面器1個用 ブラケット他付属品共												1					1																					1	1					
洗面カウンター	M L - 6 0	L=2,000 (エブロン無し) ブレーン 洗面器2個用 ブラケット他付属品共												1					1		1																			1	1					
化粧鏡	Y M 4 5 6 0 A	450×600		2	2			2	2	8		2	2		1	2	2	2	1	1	7	2	2		2	2		2	2		8	4	1	1		2			2	9	1	3				
化粧鏡	Y M 6 0 9 0 A	600×900				1				1	1																														1	1				
L形手すり	T 1 1 2 C L 1 0	樹脂被覆700Lタイプ T110D16×2 T110D34×1				1				1																															1	1				
跳ね上げ手すり	T 1 1 2 H K 8 R	樹脂被覆800Lタイプ T110D25×1				1				1																															1	1				
背もたれ	E W C 3 8 5 C S	T110D15×2				1				1																															1	1				
ベビーベッド	Y K A 2 4 S	T110D175x1				1				1																															1	1				
横水栓	T 2 0 0 E S 1 3	吐水口回転式				1				1	2			1					1	2				1				1	2											6						

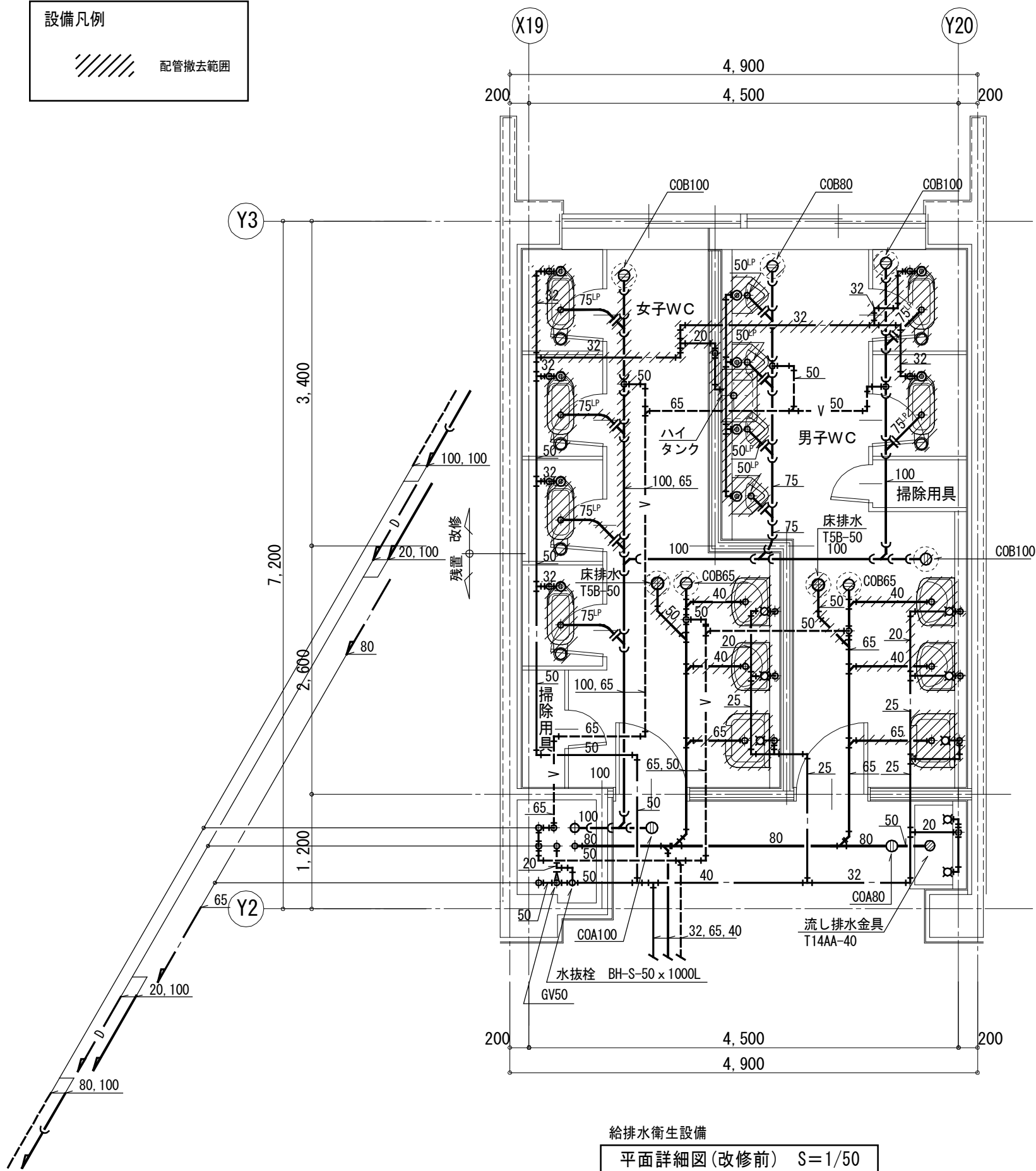
衛生器具表(改修前)		※ 器具撤去後は再使用無し																									
器具名称	既設品番	仕様・付属品	校舎棟												屋内運動場			合 計	備 考								
			東側2階				2階中央				西側3階																
			男子 WC	女子 WC		小 計	男子 職員 WC	女子 職員 WC		小 計	男子 WC	女子 WC		小 計	男子 WC	女子 WC				小 計							
和風大便器	C750VC	TV750CM(フラッシュ弁) TS116R 他付属品共	2	4		6			2	2			2	4		6									1	4	
和風大便器	C750VC	S570BF(ロータンク) TS116R 他付属品共						1			1															1	
和風大便器	C137V	S570BF(ロータンク) TS116R 他付属品共																3	4		7					7	
ストール小便器	U307C	S409B(ハイタンク4連立) 小便器4個 他付属品共	1			1							1			1										2	小便器計8個
ストール小便器	U307C	T60P(不凍結フラッシュ弁) 他付属品共																3				3				3	
小便器(壁掛)	U37	S409B(ハイタンク2連立) 小便器2個 他付属品共						1			1															1	小便器計2個
小便器(壁掛)	U37	T-60SF(不凍結フラッシュ弁) 他付属品共						1			1															1	
洗面器	L230	T205 T4A Pトラップ 水石けん入れ 他付属品共	2	2		4		2	2		4		2	2		4		1	1		2					1	4
化粧鏡	TS119AS3	350×450	2	2		4		2	2		4		2	2		4		1	1		2					1	4
掃除流し	SK22A	T23AE19 T37SN 他付属品共	1	1		2							1	1		2			1		1					5	
化粧棚	MA-200		2	2		4		2	2		4		2	2		4		1	1		2					1	4



2階東側生徒用WC平面詳細図(改修前)

既設配管材料リスト		
管記号	用途名称	管材仕様
— — —	給水管	塩ビライニング鋼管
⌋ ⌋	汚水管	排水鑄鉄管(排水鉛管)
— ㄣ —	排水管	配管用炭素鋼管(白)
--- V ---	通気管	配管用炭素鋼管(白)
— D —	ドレン管	配管用炭素鋼管(白)

設備凡例	
	配管撤去範囲



- 注. 1 : 改修範囲は、便所内の衛生器具、給排水配管とする。
2 : ハイタンクから小便器迄の洗浄配管(壁埋込)は残置とする(撤去無し)。
3 : 表記無き給水管口径は20Aとする。
4 : 洗面器の排水接続立上り配管は40LPとする。
5 : 和風便器撤去後の床開口のコンクリート埋め戻しは建築工事とする。

2階東側生徒用WC平面詳細図(改修後)

新設配管材料リスト

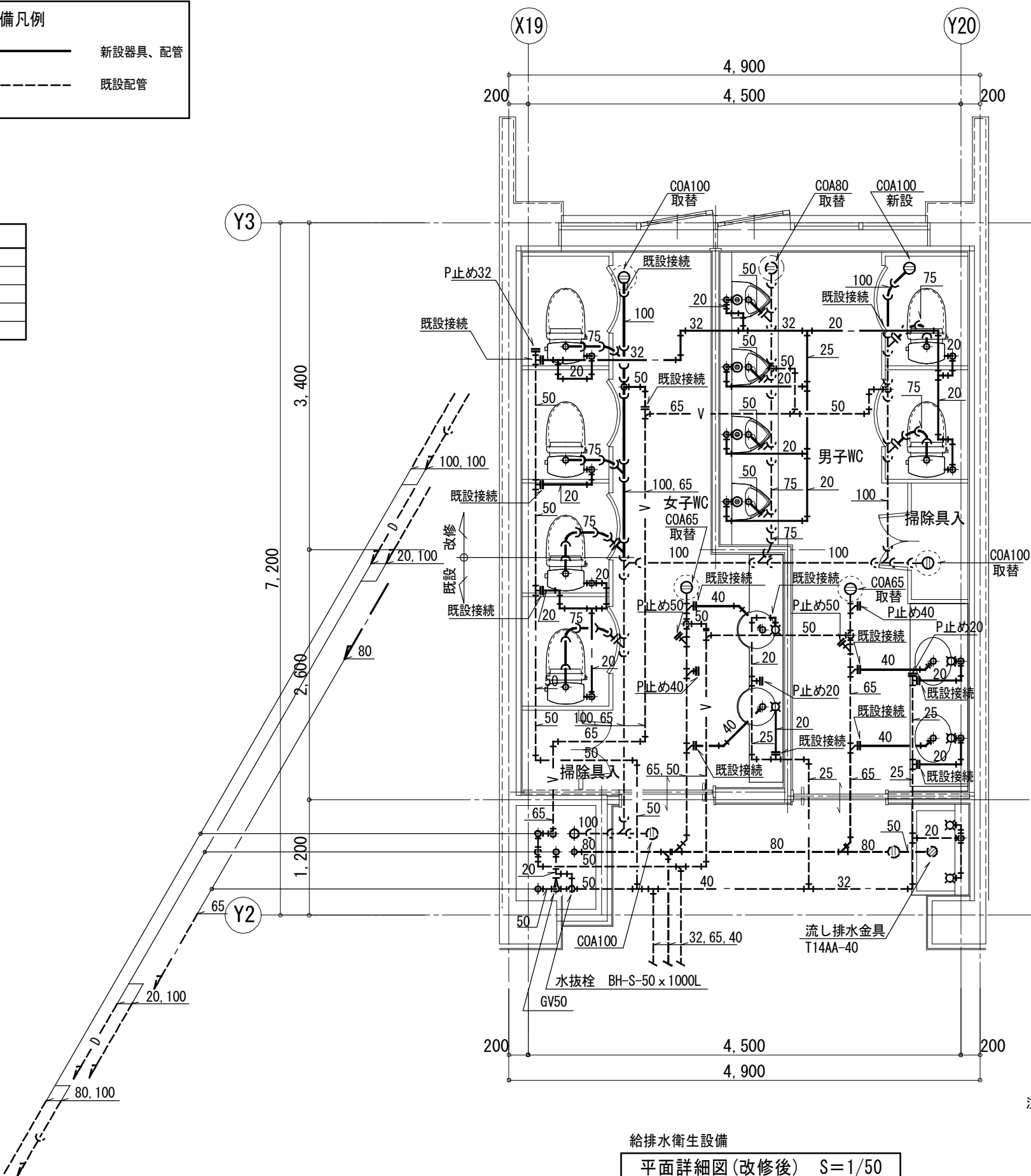
管記号	用途名称	管材仕様
— — — —	給水管	ポリ粉体ライニング鋼管
— — — —	汚水管	耐火二層管 硬質塩化ビニール管
— — — —	排水管	耐火二層管 硬質塩化ビニール管
— — — —	通気管	硬質塩化ビニール管

設備凡例

— — — —	新設器具、配管
— — — —	既設配管

排水継手リスト

継手名称	型番	口径	個数	備考
鉛管アダプターフランジ	DAP-FL	75	3	
鉛管アダプターフランジ	DAP-FL	50	4	

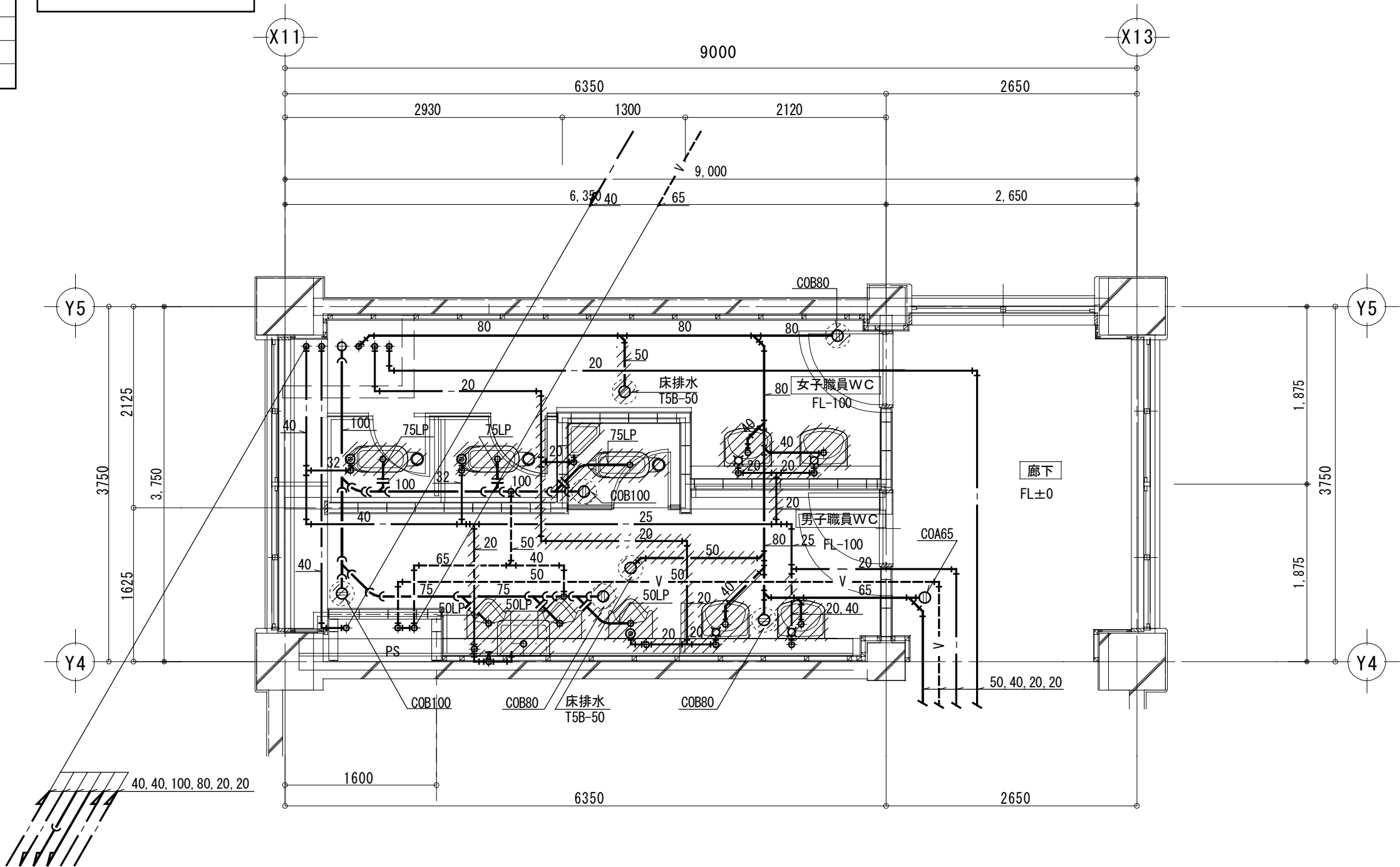


- 注 1 : 給水配管は主管は残置とし、枝配管を更新する。
2 : 表記無き給水管口径は20Aとする。
3 : 洗面器の給水、排水の接続は床上接続とする。
4 : 床上掃除口は新設器具とする。
(既設の防水皿はそのままとし、防水皿上部を新設する。)

2階職員用WC平面詳細図(改修前)

既設配管材料リスト		
管記号	用途名称	管材仕様
— — —	給水管	塩ビライニング鋼管
⌋ ⌋	汚水管	排水鑄鉄管(排水鉛管)
— ㄣ —	排水管	配管用炭素鋼鋼管(白)
--- V ---	通気管	配管用炭素鋼鋼管(白)
— D —	ドレン管	配管用炭素鋼鋼管(白)

設備凡例	
	撤去範囲



給排水衛生設備
平面詳細図(改修前) S=1/50

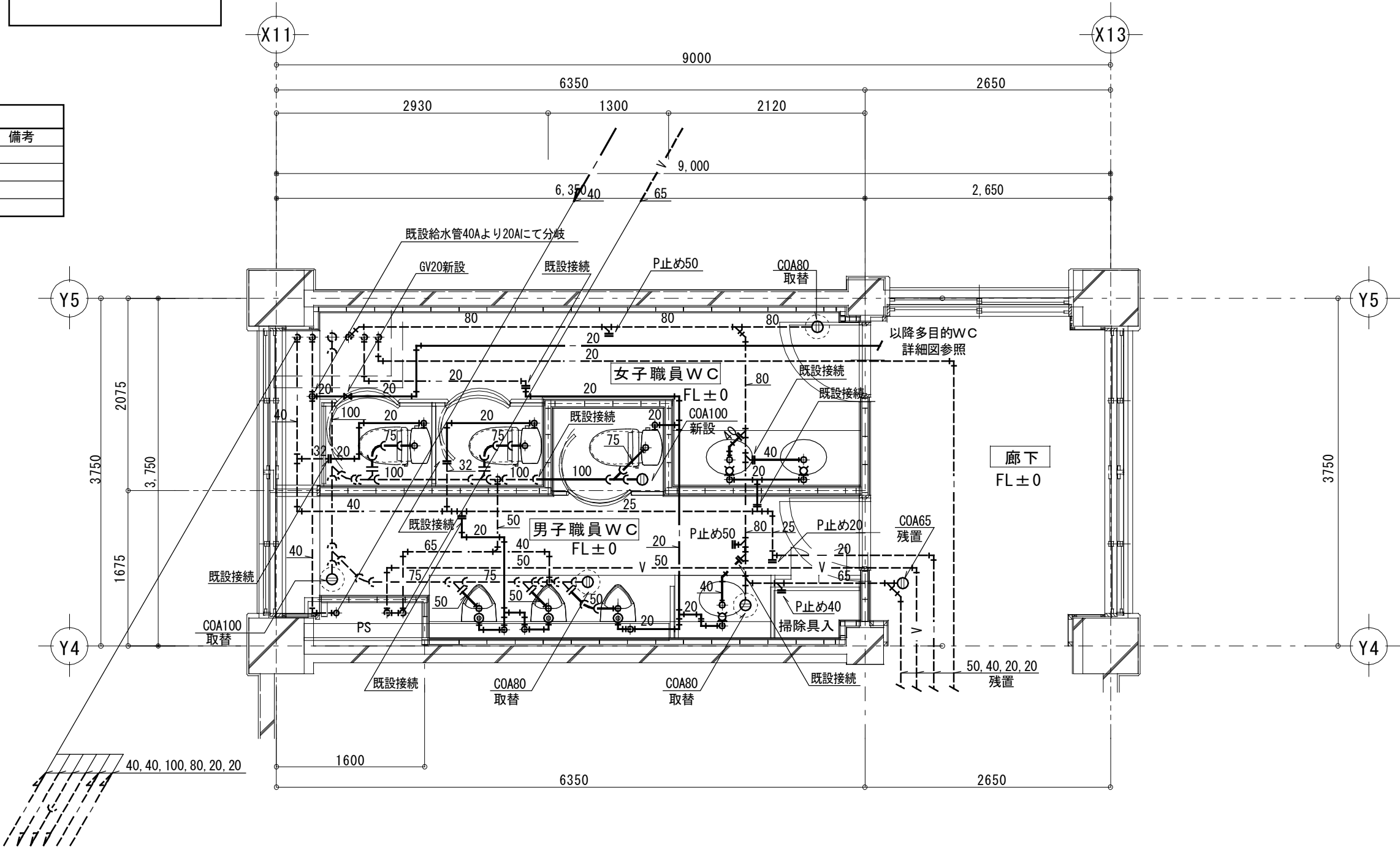
- 注. 1 : 改修範囲は、便所内の衛生器具、給排水配管とする。
2 : ハイタンクから小便器迄の洗浄配管(壁埋込)は残置とする(撤去無し)。
3 : 表記無き給水管口径は20Aとする。
4 : 洗面器の排水接続立上り配管は40LPとする。
5 : 和風便器撤去後の床開口のコンクリート埋め戻しは建築工事とする。

2階職員用WC平面詳細図(改修後)

新設配管材料リスト		
管記号	用途名称	管材仕様
———	給水管	ポリ粉体ライニング鋼管
———	汚水管	耐火二層管
———		硬質塩化ビニール管
———	排水管	耐火二層管
———		硬質塩化ビニール管

設備凡例	
———	新設器具、配管
-----	既設配管

排水継手リスト				
継手名称	型番	口径	個数	備考
鉛管アダプターフランジ	DAP-FL	75	2	
鉛管アダプターフランジ	DAP-FL	50	3	




給排水衛生設備

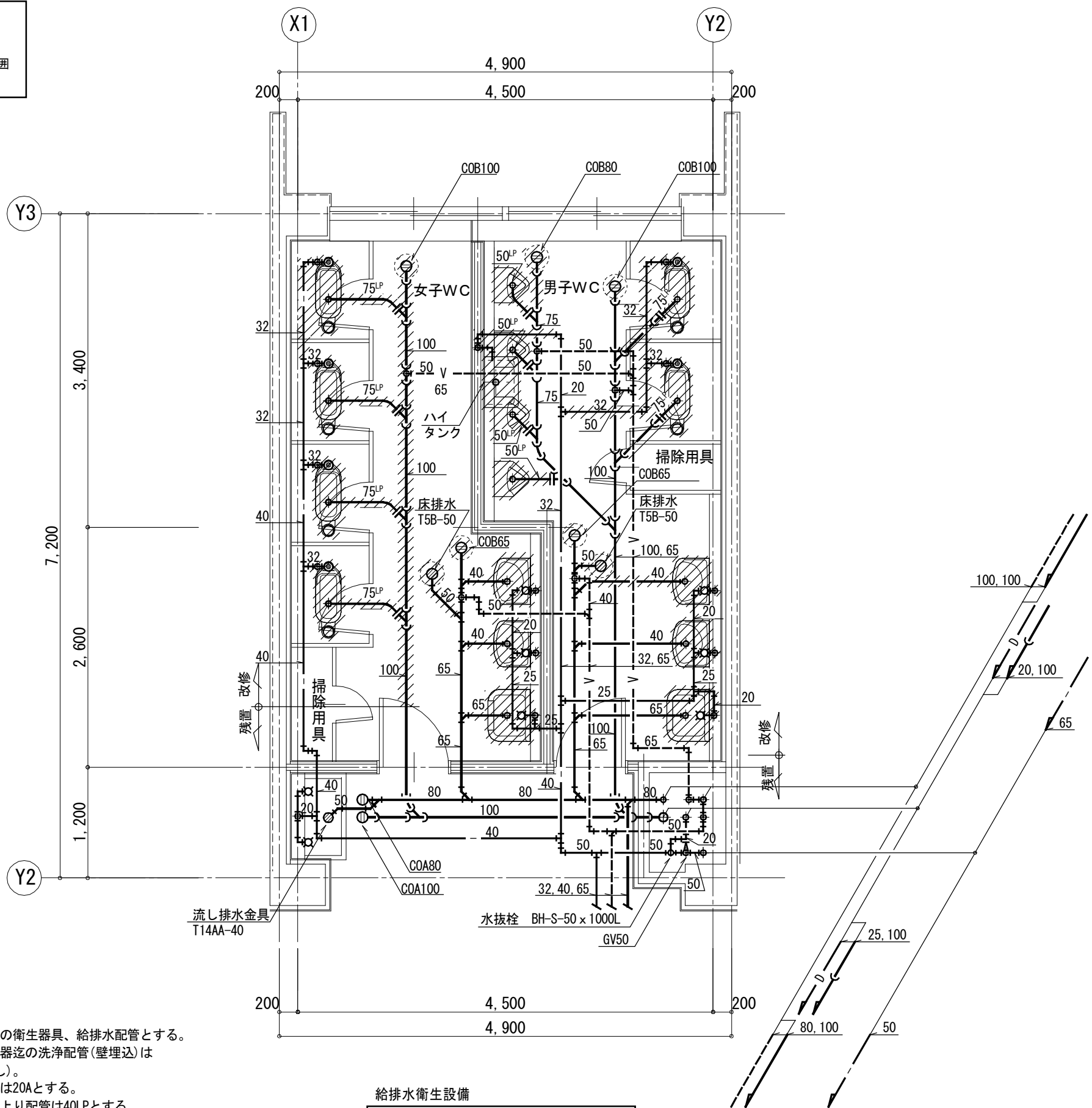
平面詳細図(改修後) S=1/50

- 注. 1 : 給水配管は主管は残置とし、枝配管を更新する。
2 : 表記無き給水管口径は20Aとする。
3 : 洗面器の給水、排水の接続は床上接続とする。
4 : 床上掃除口は新設器具とする。
(既設の防水皿はそのままとし、防水皿上部を新設する。)

3階西側生徒用WC平面詳細図(改修前)

既設配管材料リスト		
管記号	用途名称	管材仕様
— — —	給水管	塩ビライニング鋼管
○—○	汚水管	排水鑄鉄管(排水鉛管)
— ㄣ —	排水管	配管用炭素鋼管(白)
--- V ---	通気管	配管用炭素鋼管(白)
— D —	ドレン管	配管用炭素鋼管(白)



設備凡例	
	配管撤去範囲



- 注. 1 : 改修範囲は、便所内の衛生器具、給排水配管とする。
2 : ハイタンクから小便器迄の洗浄配管(壁埋込)は
残置とする(撤去無し)。
3 : 表記無き給水管口径は20Aとする。
4 : 洗面器の排水接続立上り配管は40LPとする。
5 : 和風便器撤去後の床開口のコンクリート埋め戻しは建築工事とする。

給排水衛生設備
平面詳細図(改修前) S=1/50

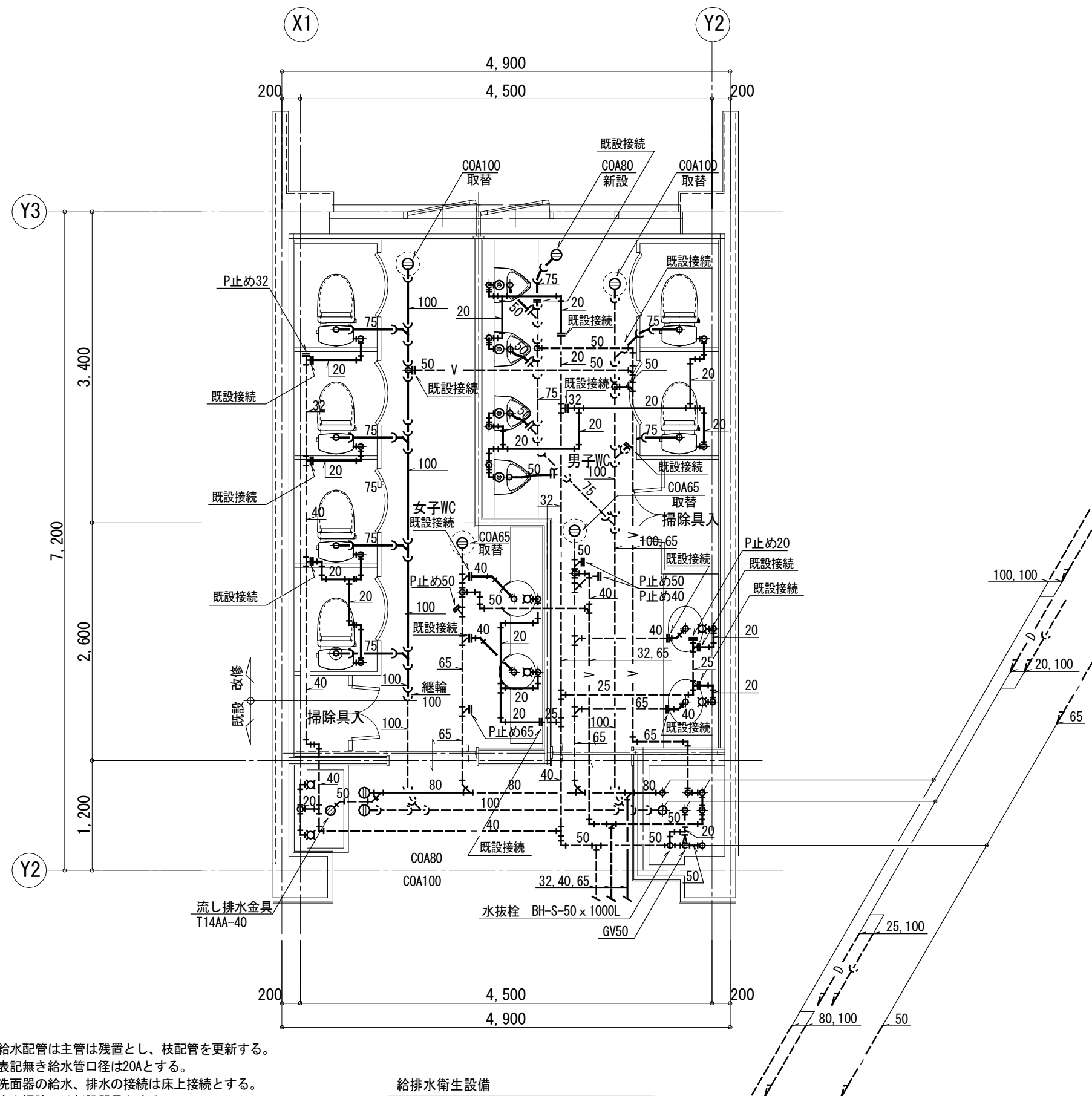
3階西側生徒用WC平面詳細図(改修後)

新設配管材料リスト		
管記号	用途名称	管材仕様
—— —	給水管	ポリ粉体ライニング鋼管
	汚水管	耐火二層管
		硬質塩化ビニール管
	排水管	耐火二層管
		硬質塩化ビニール管

設備凡例

————	新設器具、配管
-----	既設配管

排水継手リスト				
継手名称	型番	口径	個数	備考
鉛管アダプターフランジ	DAP-FL	75	2	
鉛管アダプターフランジ	DAP-FL	50	4	
継輪（鋳鉄一塩ビ管）		100	1	




- 注. 1 : 給水配管は主管は残置とし、枝配管を更新する。
2 : 表記無き給水管口径は20Aとする。
3 : 洗面器の給水、排水の接続は床上接続とする。
4 : 床上掃除口は新設器具とする。
(既設の防水皿はそのままとし、防水皿上部を新設する。)


給排水衛生設備

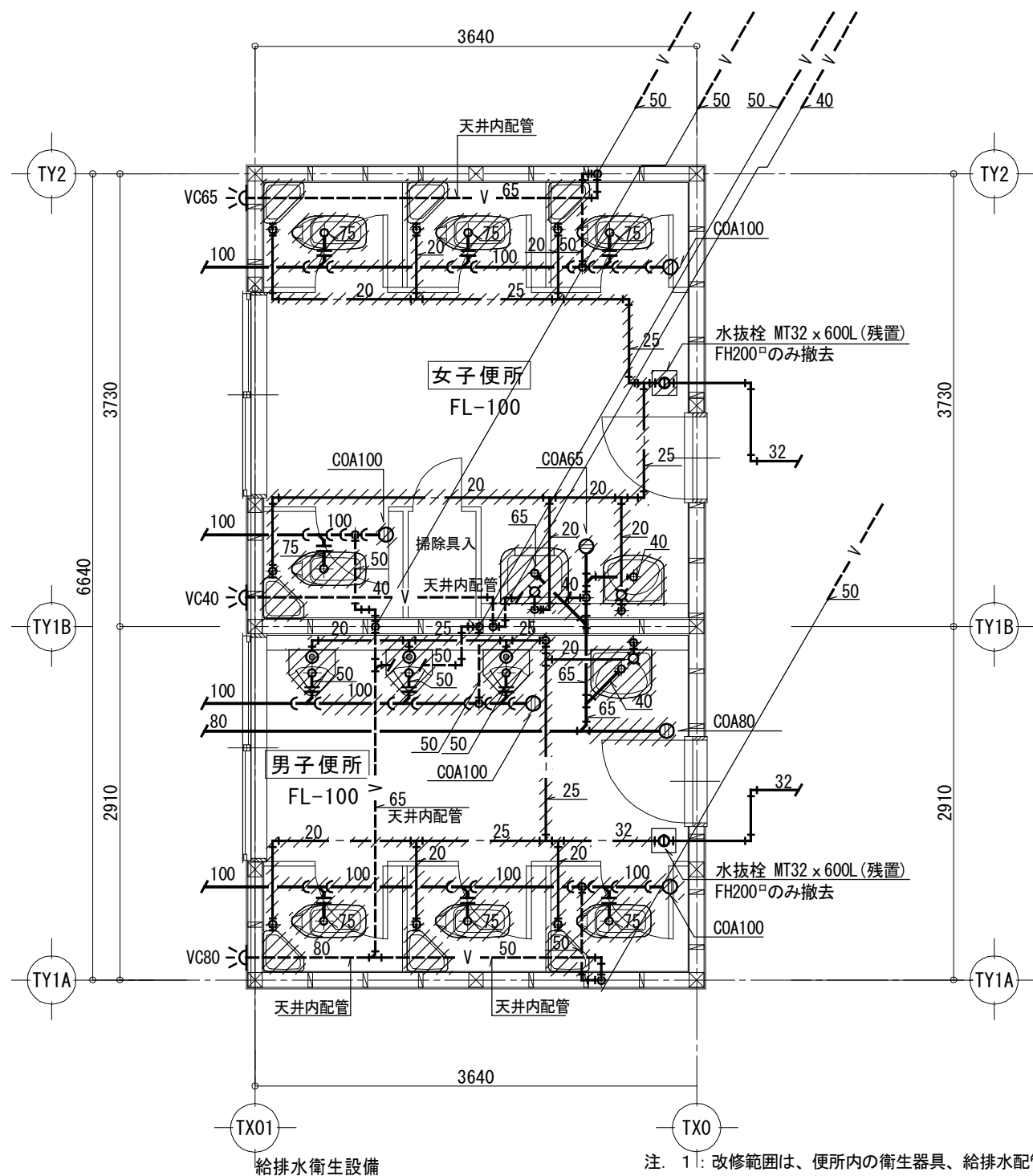
平面詳細図(改修後)	S=1/50
------------	--------

屋内運動場WC平面詳細図(改修後)

管記号	用途名称	管材仕様
—— ———	給水管	ポリ粉体ライニング鋼管
⌋——⌋	汚水管	硬質塩化ビニル管(排水鉛管)
——  ——	排水管	配管用炭素鋼管(白)
---- V ----	通気管	硬質塩化ビニル管

設備凡例

 配管撤去範囲



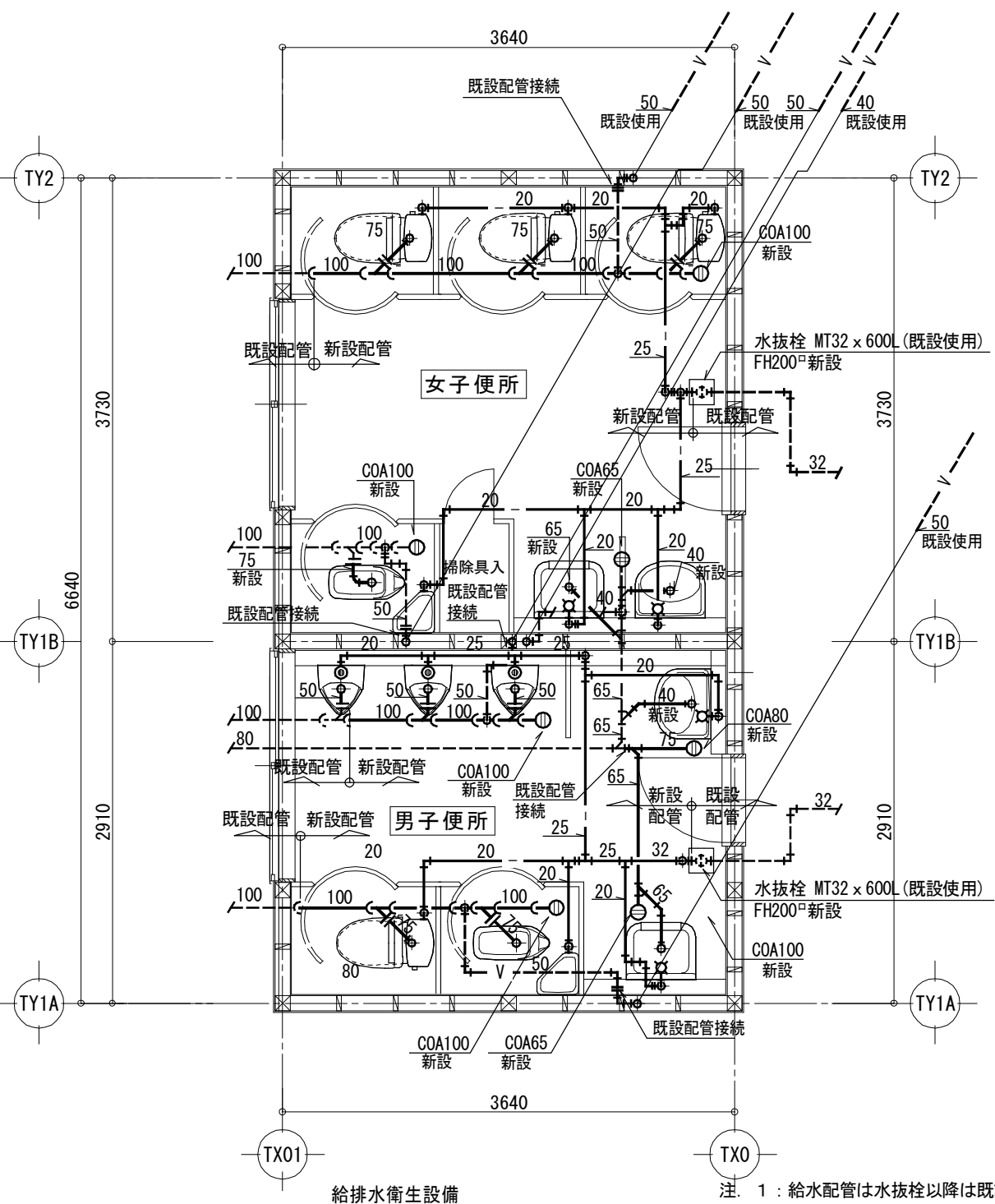
注. 1: 改修範囲は、便所内の衛生器具、給排水配管とする。
2: 表記無き給水管口径は20Aとする。
3: 洗面器の排水接続立上り配管は40LPとする。
4: 和風便器撤去後の床開口のコンクリート埋め戻しは建築工事とする。

管記号	用途名称	管材仕様
—— —	給水管	ポリ粉体ライニング鋼管
○——○	汚水管	硬質塩化ビニール管
—— ㄣ ——	排水管	硬質塩化ビニール管
--- V ---	通気管	硬質塩化ビニール管

設備凡例

—————	新設器具、配管
-----	既設配管

排水継手リスト				
継手名称	型番	口径	個数	備考
継輪(塩ビ管)	VC100	100	2	

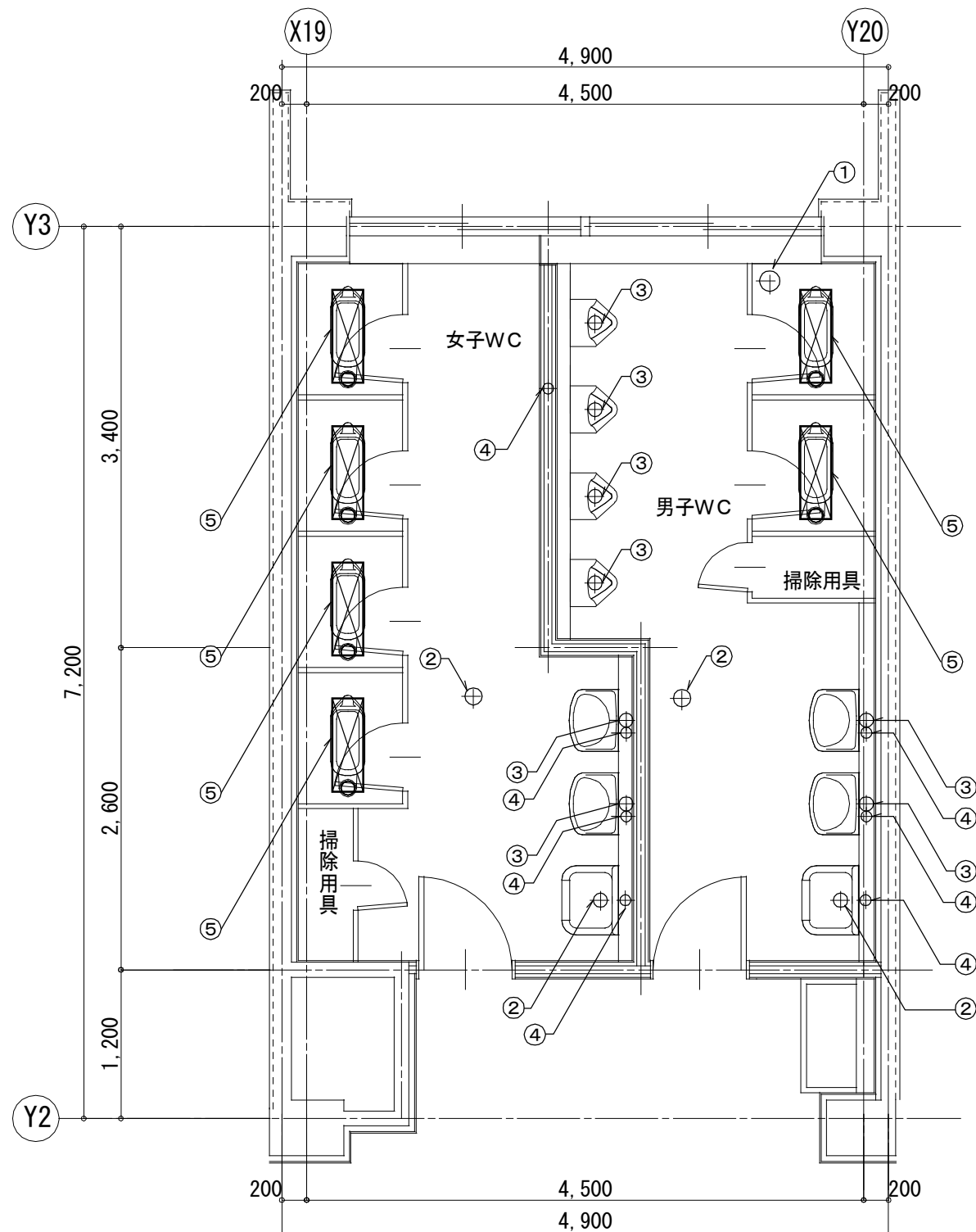


注 1: 給水配管は水抜栓以降は既設床上コロガシ配管とし、シンダー埋設配管とする。

2: 表記無き給水管口径は20Aとする。

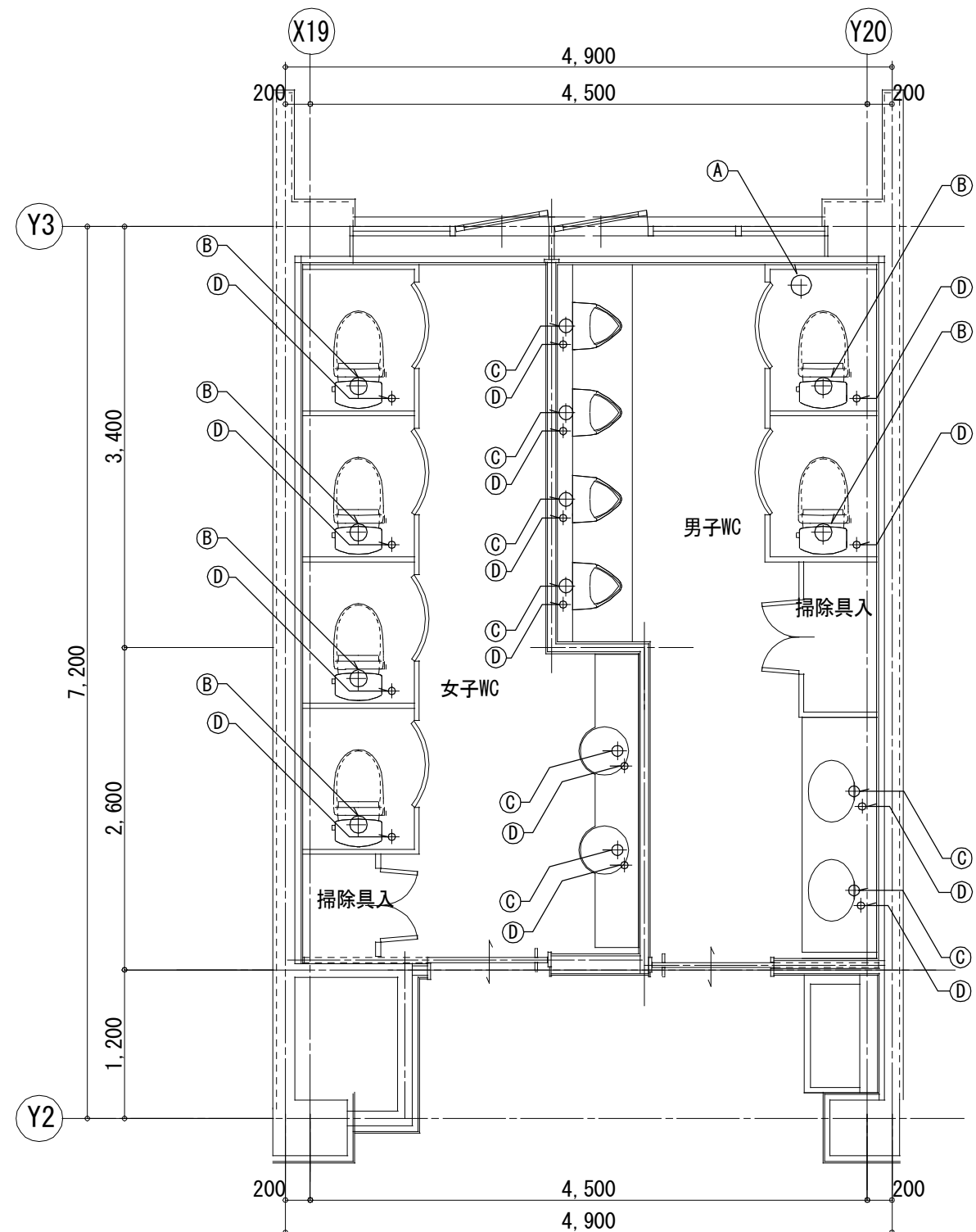
3: 洗面器の排水接続は床上接続とする。

4: 床上掃除口は新設器具とする。



2階東側生徒用WC躯体開口平面図(改修前) S=1/50

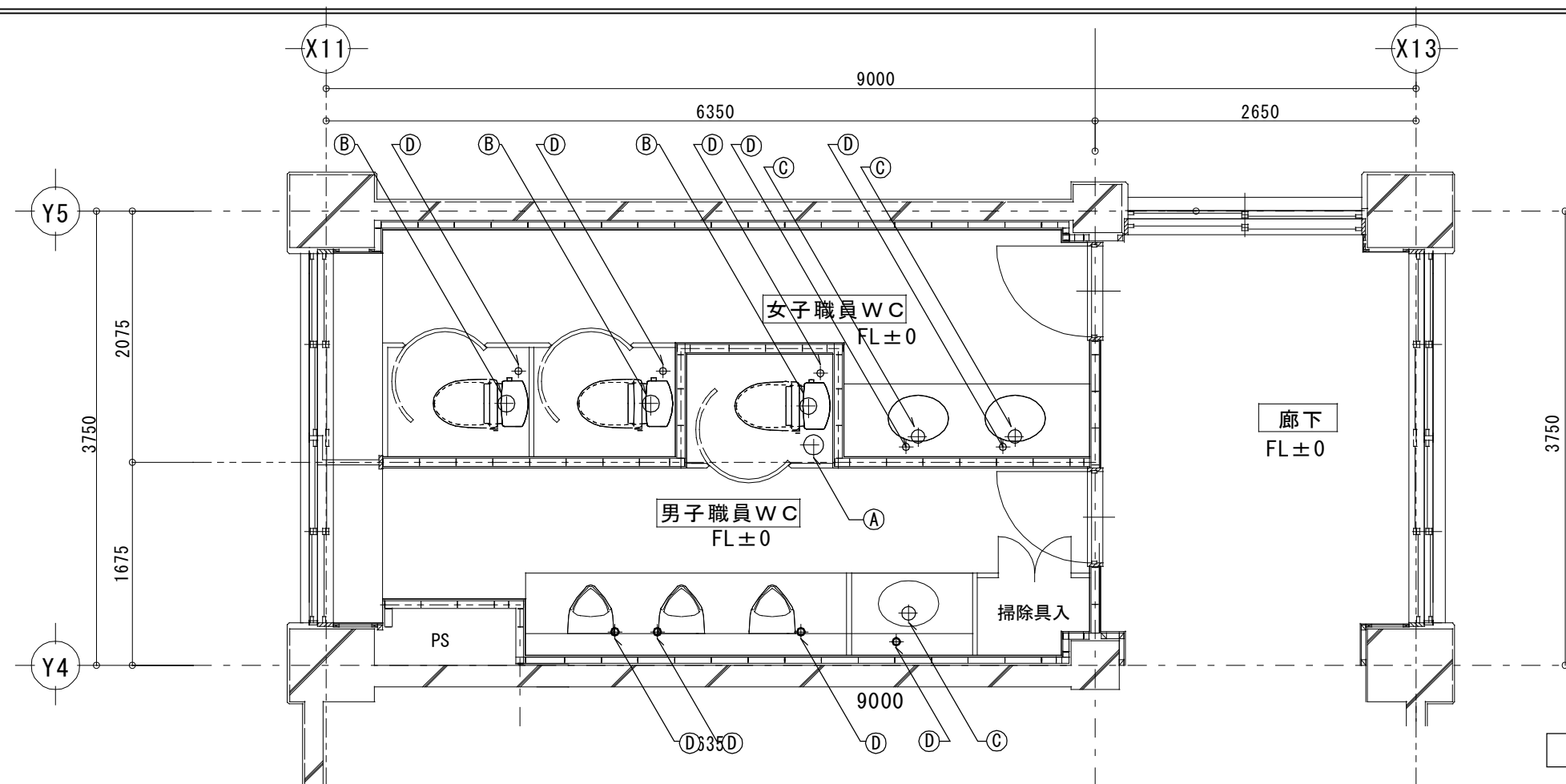
既設開口(既設スリーブ)埋戻し補修リスト						
NO	開口寸法	深さ (長さ)	個数		合計	備 考
			男子WC	女子WC		
①	150φ	180	1		1	床開口埋戻し(排水設備)
②	125φ	180	2	2	4	床開口埋戻し(排水設備)
③	100φ	180	6	2	8	床開口埋戻し(排水設備)
④	80φ	180	4	3	7	床開口埋戻し(給水設備)
⑤	750 x 250	180	3	3	6	床開口埋戻し (建築工事)



2階東側生徒用WC躯体開口平面図(改修後) S=1/50

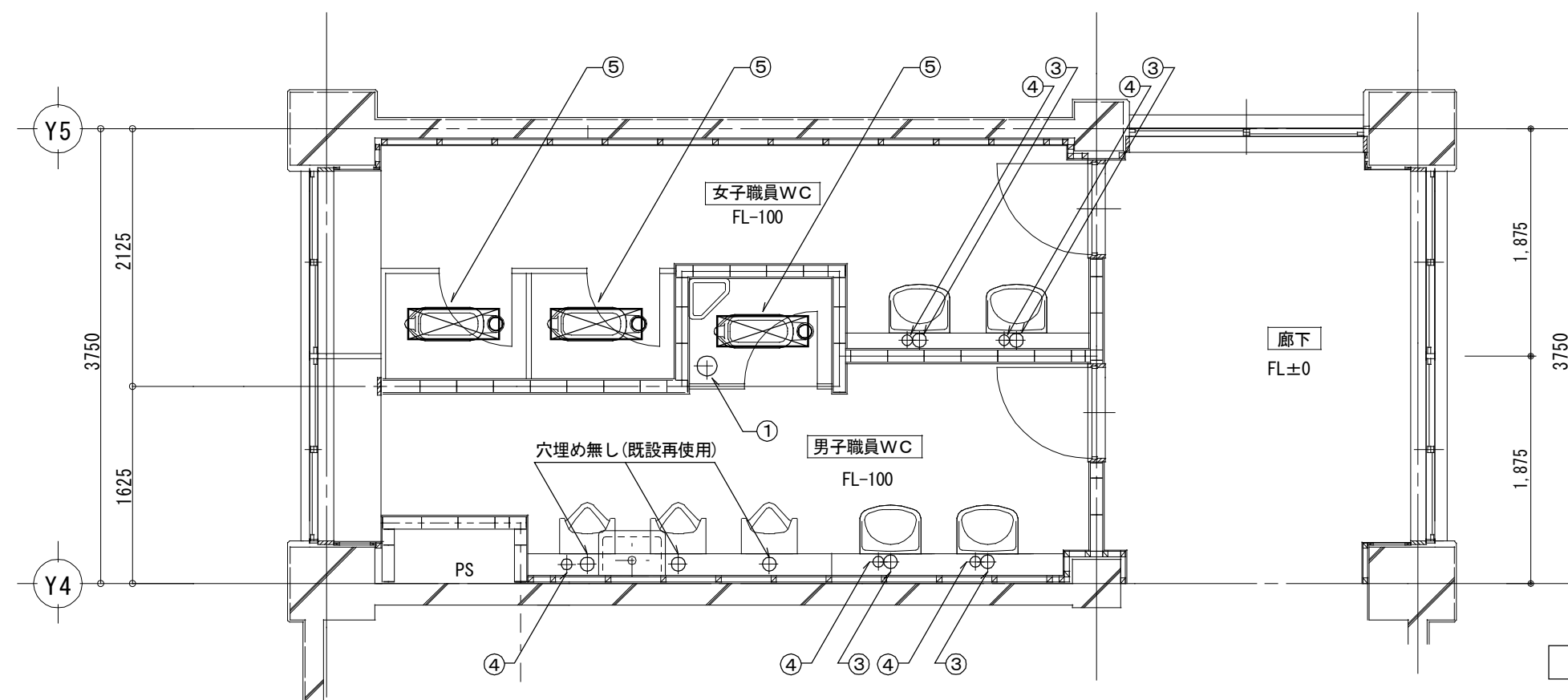
※ 穴明は事前に鉄筋探査を行い、鉄筋部分は避ける事。

新規穴明開口補修リスト						
NO	開口寸法	深さ (長さ)	個数		合計	備 考
			男子WC	女子WC		
①	150φ	180	1		1	床開口(コア抜) (排水設備)
②	125φ	180	2	4	6	床開口(コア抜) (排水設備)
③	100φ	180	6	2	8	床開口(コア抜) (排水設備)
④	80φ	180	8	6	14	床開口(コア抜) (給水設備)

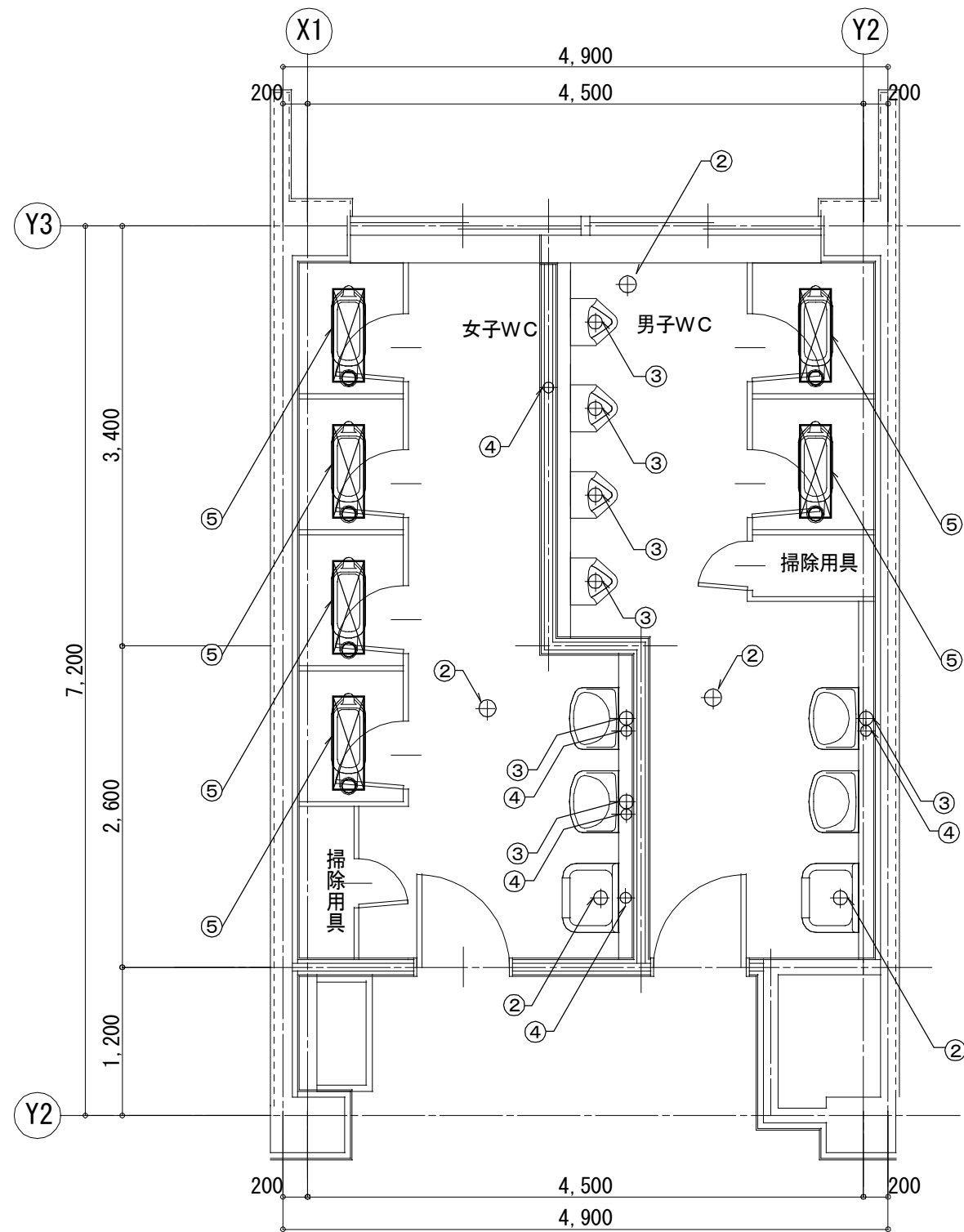


※ 穴明は事前に鉄筋探査を行い、鉄筋部分は避ける事。

新規穴明開口補修リスト						
NO	開口寸法	深さ (長さ)	個数		合計	備 考
			男子WC	女子WC		
①	150φ	180	1		1	床開口(コア抜)(排水設備)
②	125φ	180	1	2	3	床開口(コア抜)(排水設備)
③	100φ	180	1	2	3	床開口(コア抜)(排水設備)
④	50φ	180	5	4	9	床開口(コア抜)(給水設備)

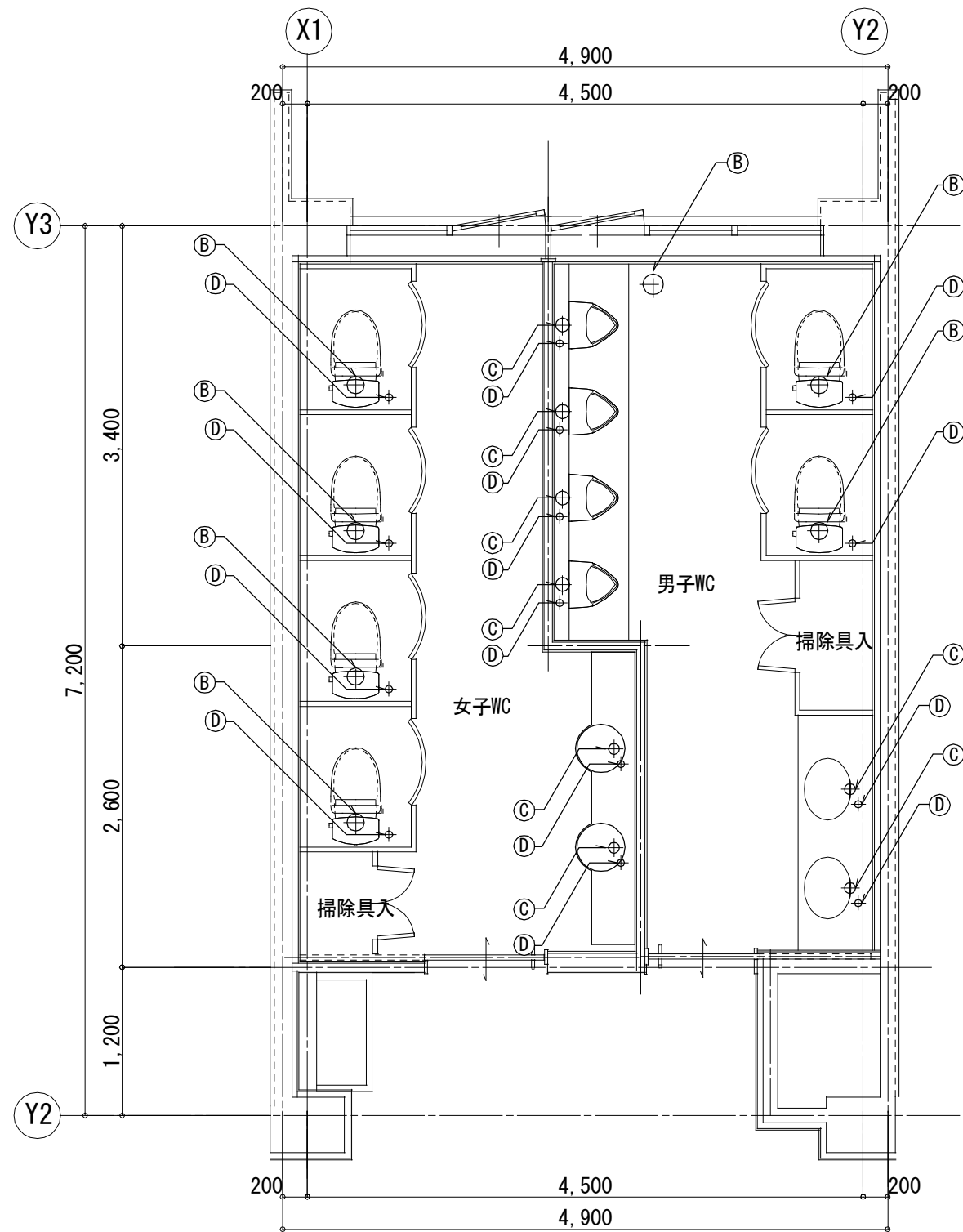


既設開口(既設スリーブ)埋戻し補修リスト						
NO	開口寸法	深さ (長さ)	個数		合計	備 考
			男子WC	女子WC		
①	150φ	180	1		1	床開口埋戻し(排水設備)
②	125φ	180				床開口埋戻し(排水設備)
③	100φ	180	2	2	4	床開口埋戻し(排水設備)
④	80φ	180	3	2	5	床開口埋戻し(給水設備)
⑤	750 x 250	180	1	2	3	床開口埋戻し (建築工事)



3階西側生徒用WC躯体開口平面図(改修前) S=1/50

既設開口(既設スリーブ)埋戻し補修リスト					
NO	開口寸法	深さ (長さ)	個数		備 考
			男子WC	女子WC	
①	150φ	180			床開口埋戻し(排水設備)
②	125φ	180	3	2	床開口埋戻し(排水設備)
③	100φ	180	5	2	床開口埋戻し(排水設備)
④	80φ	180	2	3	床開口埋戻し(給水設備)
⑤	750 x 250	180	2	4	床開口埋戻し (建築工事)



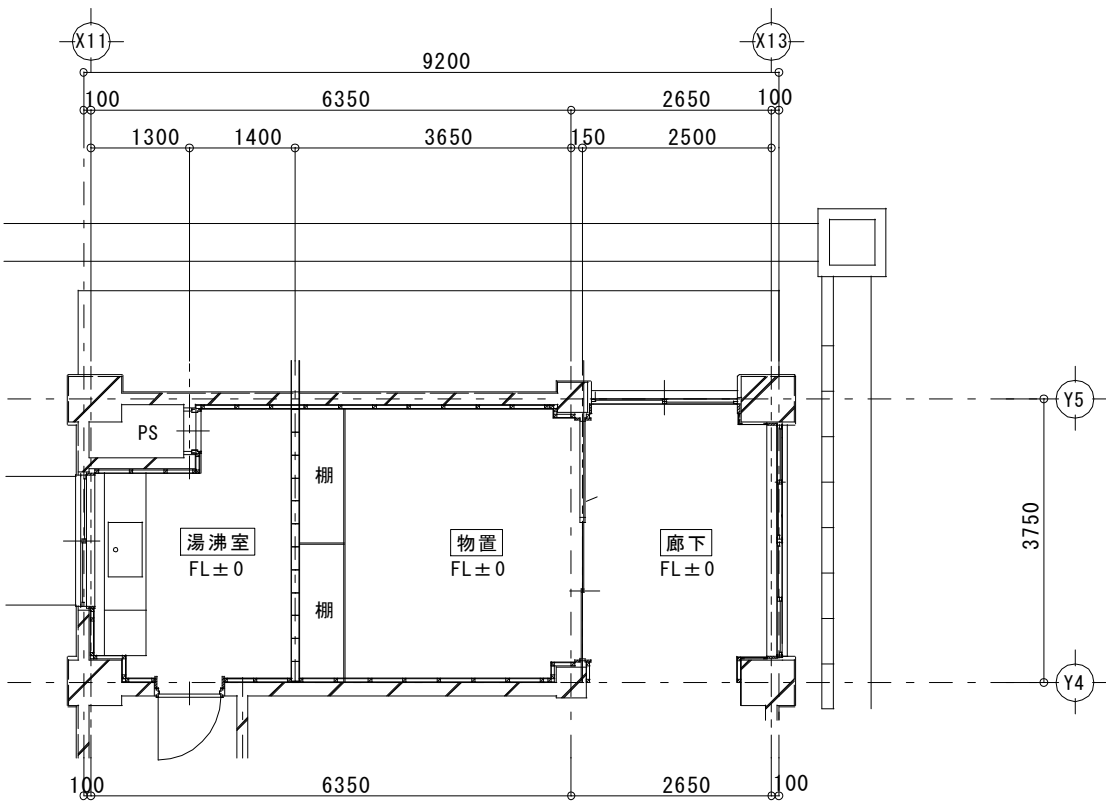
3階西側生徒用WC躯体開口平面図(改修後) S=1/50

※ 穴明は事前に鉄筋探査を行い、鉄筋部分は避ける事。

新規穴明開口補修リスト					
NO	開口寸法	深さ (長さ)	個数		備 考
			男子WC	女子WC	
①	150φ	180			床開口(コア抜)(排水設備)
②	125φ	180	3	4	床開口(コア抜)(排水設備)
③	100φ	180	6	2	床開口(コア抜)(排水設備)
④	50φ	180	8	6	床開口(コア抜)(給水設備)

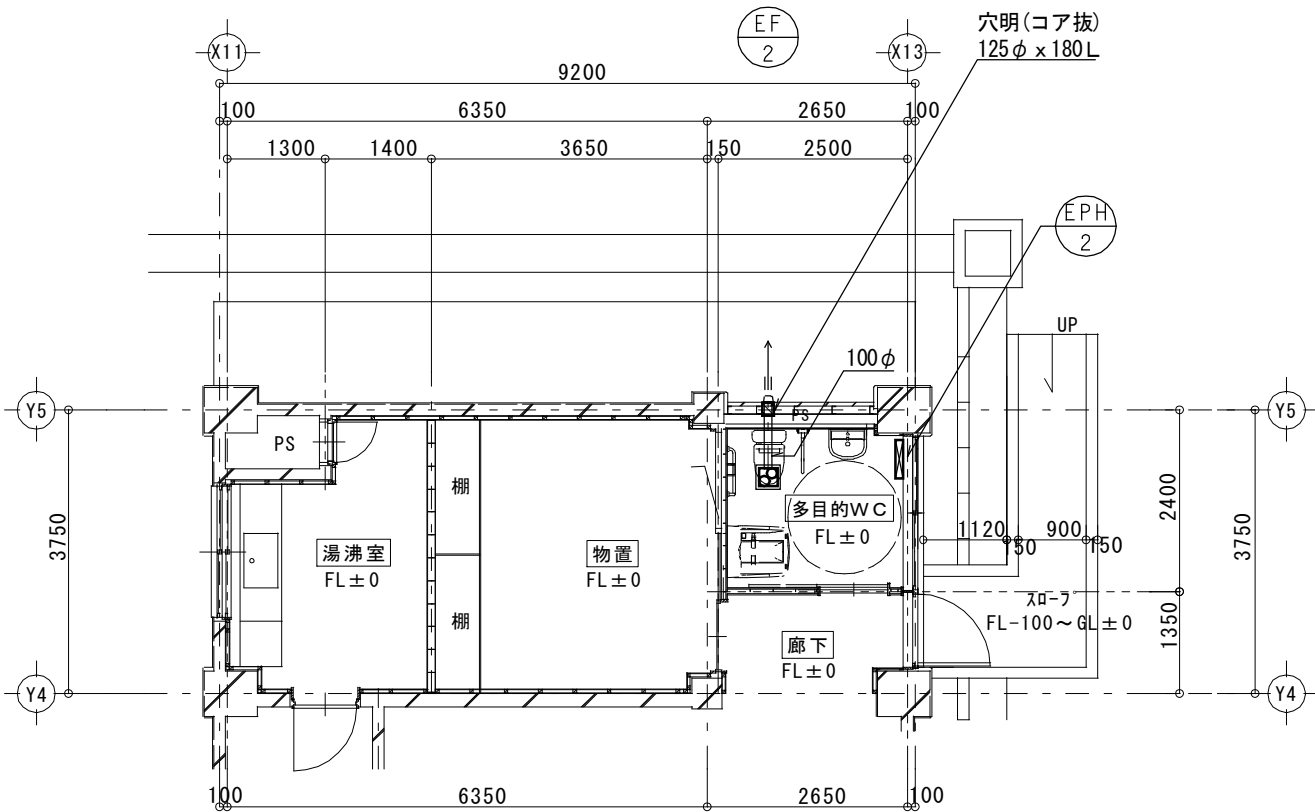
暖房設備、換気設備 機器表(改修前)										暖房設備、換気設備 機器表(改修後)																																																																																																																																																																																																																																																																																																																																																																																																																																																					
<div>換気設備機器表(撤去)</div> <table><thead><tr><th rowspan="2">記 号</th><th rowspan="2">名 称</th><th rowspan="2">設 置 室 名 系 統 名</th><th rowspan="2">仕 様</th><th colspan="3">電 源</th><th rowspan="2">台 数</th><th rowspan="2">備 考</th></tr><tr><th>φ</th><th>V</th><th>W</th></tr></thead><tbody><tr><td>EF-1</td><td>天井扇</td><td>生徒用WC(2階、3階)</td><td>型 式 : 低騒音型</td><td>1</td><td>100</td><td></td><td>6</td><td></td></tr><tr><td></td><td></td><td>職員用WC(2階)</td><td>風 量 : 150φ</td><td></td><td></td><td></td><td></td><td></td></tr><tr><td></td><td></td><td></td><td></td><td></td><td></td><td></td><td></td><td></td></tr><tr><td></td><td></td><td></td><td></td><td></td><td></td><td></td><td></td><td></td></tr><tr><td>EF-2</td><td>換気扇</td><td>屋内運動場WC(男)(女)</td><td>型 式 : 壁掛型</td><td>1</td><td>100</td><td></td><td>2</td><td></td></tr><tr><td></td><td></td><td></td><td>風 量 : 200φ</td><td></td><td></td><td></td><td></td><td></td></tr><tr><td></td><td></td><td></td><td>付 属 品 : 防雪ウエザーカバー共</td><td></td><td></td><td></td><td></td><td></td></tr><tr><td></td><td></td><td></td><td></td><td></td><td></td><td></td><td></td><td></td></tr><tr><td></td><td></td><td></td><td></td><td></td><td></td><td></td><td></td><td></td></tr><tr><td colspan="9">※ 撤去機器は再使用しない。</td><td></td></tr></tbody></table> <div>暖房機機器表(撤去)</div> <table><thead><tr><th rowspan="2">記 号</th><th rowspan="2">名 称</th><th rowspan="2">設 置 室 名 系 統 名</th><th rowspan="2">仕 様</th><th colspan="3">電 源</th><th rowspan="2">台 数</th><th rowspan="2">備 考</th></tr><tr><th>φ</th><th>V</th><th>kw</th></tr></thead><tbody><tr><td>EBH-1</td><td>電気暖房器</td><td>屋内運動場WC(男)(女)</td><td>型 式 : ベースボード・ヒーター</td><td>1</td><td>200</td><td>0.75</td><td>2</td><td></td></tr><tr><td></td><td></td><td></td><td>加熱能力 : 0.75 kw</td><td></td><td></td><td></td><td></td><td></td></tr><tr><td></td><td></td><td></td><td>付 属 品 : サーモスタット別置</td><td></td><td></td><td></td><td></td><td></td></tr><tr><td></td><td></td><td></td><td></td><td></td><td></td><td></td><td></td><td></td></tr><tr><td>EBH-2</td><td>電気暖房器</td><td>生徒用WC(2階、3階)</td><td>型 式 : ベースボード・ヒーター</td><td>1</td><td>200</td><td>0.5</td><td>6</td><td></td></tr><tr><td></td><td></td><td>職員用WC(2階)</td><td>加熱能力 : 0.5 kw</td><td></td><td></td><td></td><td></td><td></td></tr><tr><td></td><td></td><td></td><td>付 属 品 : サーモスタット別置</td><td></td><td></td><td></td><td></td><td></td></tr><tr><td></td><td></td><td></td><td></td><td></td><td></td><td></td><td></td><td></td></tr><tr><td></td><td></td><td></td><td></td><td></td><td></td><td></td><td></td><td></td></tr><tr><td colspan="9">※ 撤去機器は再使用しない。</td><td></td></tr></tbody></table>										記 号	名 称	設 置 室 名 系 統 名	仕 様	電 源			台 数	備 考	φ	V	W	EF-1	天井扇	生徒用WC(2階、3階)	型 式 : 低騒音型	1	100		6				職員用WC(2階)	風 量 : 150φ																								EF-2	換気扇	屋内運動場WC(男)(女)	型 式 : 壁掛型	1	100		2					風 量 : 200φ									付 属 品 : 防雪ウエザーカバー共																								※ 撤去機器は再使用しない。										記 号	名 称	設 置 室 名 系 統 名	仕 様	電 源			台 数	備 考	φ	V	kw	EBH-1	電気暖房器	屋内運動場WC(男)(女)	型 式 : ベースボード・ヒーター	1	200	0.75	2					加熱能力 : 0.75 kw									付 属 品 : サーモスタット別置															EBH-2	電気暖房器	生徒用WC(2階、3階)	型 式 : ベースボード・ヒーター	1	200	0.5	6				職員用WC(2階)	加熱能力 : 0.5 kw									付 属 品 : サーモスタット別置																								※ 撤去機器は再使用しない。										<div>換気設備機器表(新設)</div> <table><thead><tr><th rowspan="2">記 号</th><th rowspan="2">名 称</th><th rowspan="2">設 置 室 名 系 統 名</th><th rowspan="2">仕 様</th><th colspan="3">電 源</th><th rowspan="2">台 数</th><th rowspan="2">備 考</th></tr><tr><th>φ</th><th>V</th><th>W</th></tr></thead><tbody><tr><td>EF-1</td><td>天井扇</td><td>生徒用WC(2階、3階)</td><td>型 式 : 低騒音型</td><td>1</td><td>100</td><td>44</td><td>6</td><td>参考品番</td></tr><tr><td></td><td></td><td>職員用WC(2階)</td><td>風 量 : 150φ x 320 m³/h x 60 Pa</td><td></td><td></td><td></td><td></td><td>VD-20ZC₁₄</td></tr><tr><td></td><td></td><td></td><td></td><td></td><td></td><td></td><td></td><td></td></tr><tr><td></td><td></td><td></td><td></td><td></td><td></td><td></td><td></td><td></td></tr><tr><td>EF-2</td><td>天井扇</td><td>1階多目的WC</td><td>型 式 : 低騒音型</td><td>1</td><td>100</td><td>20</td><td>1</td><td>参考品番</td></tr><tr><td></td><td></td><td></td><td>風 量 : 100φ x 150 m³/h x 50 Pa</td><td></td><td></td><td></td><td></td><td>VD-15ZPC₁₄</td></tr><tr><td></td><td></td><td></td><td>付 属 品 : SUS製深形VC150φ</td><td></td><td></td><td></td><td></td><td></td></tr><tr><td></td><td></td><td></td><td></td><td></td><td></td><td></td><td></td><td></td></tr><tr><td>EF-3</td><td>換気扇</td><td>屋内運動場WC(男)(女)</td><td>型 式 : 壁掛型(格子タイプ)</td><td>1</td><td>100</td><td>11.5</td><td>2</td><td>参考品番</td></tr><tr><td></td><td></td><td></td><td>風 量 : 200φ x 468 m³/h</td><td></td><td></td><td></td><td></td><td>EX-20EK₉-C</td></tr><tr><td></td><td></td><td></td><td>付 属 品 : 電気式シャッター SUS製防雪ウエザーカバー(防鳥網付)</td><td></td><td></td><td></td><td></td><td></td></tr><tr><td></td><td></td><td></td><td></td><td></td><td></td><td></td><td></td><td></td></tr><tr><td colspan="9">※ 換気設備機器の電源容量は、JIS C 9603に規定された試験方法による消費電力値とする。</td></tr></tbody></table> <div>暖房機機器表(新設)</div> <table><thead><tr><th rowspan="2">記 号</th><th rowspan="2">名 称</th><th rowspan="2">設 置 室 名 系 統 名</th><th rowspan="2">仕 様</th><th colspan="3">電 源</th><th rowspan="2">台 数</th><th rowspan="2">備 考</th></tr><tr><th>φ</th><th>V</th><th>kw</th></tr></thead><tbody><tr><td>EPH-1</td><td>電気暖房器</td><td>屋内運動場WC(男)(女)</td><td>型 式 : 壁掛パネルヒーター(本体鋼製)</td><td>1</td><td>100/200</td><td>0.75</td><td>2</td><td>参考品番</td></tr><tr><td></td><td></td><td></td><td>加熱能力 : 0.75 kw</td><td></td><td></td><td></td><td></td><td>NY-750</td></tr><tr><td></td><td></td><td></td><td>付 属 品 : サーモスタット内臓 いたづら防止カバー</td><td></td><td></td><td></td><td></td><td></td></tr><tr><td></td><td></td><td></td><td></td><td></td><td></td><td></td><td></td><td></td></tr><tr><td>EPH-2</td><td>電気暖房器</td><td>1階多目的WC</td><td>型 式 : 壁掛パネルヒーター(本体鋼製)</td><td>1</td><td>100/200</td><td>0.5</td><td>7</td><td>参考品番</td></tr><tr><td></td><td></td><td>職員用WC(2階)</td><td>加熱能力 : 0.5 kw</td><td></td><td></td><td></td><td></td><td>NX-500</td></tr><tr><td></td><td></td><td>生徒用WC(2階、3階)</td><td>付 属 品 : サーモスタット内臓 いたづら防止カバー</td><td></td><td></td><td></td><td></td><td></td></tr><tr><td></td><td></td><td></td><td></td><td></td><td></td><td></td><td></td><td></td></tr><tr><td colspan="9">※ 電源容量は、定格電気容量とする。</td></tr></tbody></table>										記 号	名 称	設 置 室 名 系 統 名	仕 様	電 源			台 数	備 考	φ	V	W	EF-1	天井扇	生徒用WC(2階、3階)	型 式 : 低騒音型	1	100	44	6	参考品番			職員用WC(2階)	風 量 : 150φ x 320 m³/h x 60 Pa					VD-20ZC ₁₄																			EF-2	天井扇	1階多目的WC	型 式 : 低騒音型	1	100	20	1	参考品番				風 量 : 100φ x 150 m³/h x 50 Pa					VD-15ZPC ₁₄				付 属 品 : SUS製深形VC150φ															EF-3	換気扇	屋内運動場WC(男)(女)	型 式 : 壁掛型(格子タイプ)	1	100	11.5	2	参考品番				風 量 : 200φ x 468 m³/h					EX-20EK ₉ -C				付 属 品 : 電気式シャッター SUS製防雪ウエザーカバー(防鳥網付)															※ 換気設備機器の電源容量は、JIS C 9603に規定された試験方法による消費電力値とする。									記 号	名 称	設 置 室 名 系 統 名	仕 様	電 源			台 数	備 考	φ	V	kw	EPH-1	電気暖房器	屋内運動場WC(男)(女)	型 式 : 壁掛パネルヒーター(本体鋼製)	1	100/200	0.75	2	参考品番				加熱能力 : 0.75 kw					NY-750				付 属 品 : サーモスタット内臓 いたづら防止カバー															EPH-2	電気暖房器	1階多目的WC	型 式 : 壁掛パネルヒーター(本体鋼製)	1	100/200	0.5	7	参考品番			職員用WC(2階)	加熱能力 : 0.5 kw					NX-500			生徒用WC(2階、3階)	付 属 品 : サーモスタット内臓 いたづら防止カバー															※ 電源容量は、定格電気容量とする。								
記 号	名 称	設 置 室 名 系 統 名	仕 様	電 源			台 数	備 考																																																																																																																																																																																																																																																																																																																																																																																																																																																							
				φ	V	W																																																																																																																																																																																																																																																																																																																																																																																																																																																									
EF-1	天井扇	生徒用WC(2階、3階)	型 式 : 低騒音型	1	100		6																																																																																																																																																																																																																																																																																																																																																																																																																																																								
		職員用WC(2階)	風 量 : 150φ																																																																																																																																																																																																																																																																																																																																																																																																																																																												
EF-2	換気扇	屋内運動場WC(男)(女)	型 式 : 壁掛型	1	100		2																																																																																																																																																																																																																																																																																																																																																																																																																																																								
			風 量 : 200φ																																																																																																																																																																																																																																																																																																																																																																																																																																																												
			付 属 品 : 防雪ウエザーカバー共																																																																																																																																																																																																																																																																																																																																																																																																																																																												
※ 撤去機器は再使用しない。																																																																																																																																																																																																																																																																																																																																																																																																																																																															
記 号	名 称	設 置 室 名 系 統 名	仕 様	電 源			台 数	備 考																																																																																																																																																																																																																																																																																																																																																																																																																																																							
				φ	V	kw																																																																																																																																																																																																																																																																																																																																																																																																																																																									
EBH-1	電気暖房器	屋内運動場WC(男)(女)	型 式 : ベースボード・ヒーター	1	200	0.75	2																																																																																																																																																																																																																																																																																																																																																																																																																																																								
			加熱能力 : 0.75 kw																																																																																																																																																																																																																																																																																																																																																																																																																																																												
			付 属 品 : サーモスタット別置																																																																																																																																																																																																																																																																																																																																																																																																																																																												
EBH-2	電気暖房器	生徒用WC(2階、3階)	型 式 : ベースボード・ヒーター	1	200	0.5	6																																																																																																																																																																																																																																																																																																																																																																																																																																																								
		職員用WC(2階)	加熱能力 : 0.5 kw																																																																																																																																																																																																																																																																																																																																																																																																																																																												
			付 属 品 : サーモスタット別置																																																																																																																																																																																																																																																																																																																																																																																																																																																												
※ 撤去機器は再使用しない。																																																																																																																																																																																																																																																																																																																																																																																																																																																															
記 号	名 称	設 置 室 名 系 統 名	仕 様	電 源			台 数	備 考																																																																																																																																																																																																																																																																																																																																																																																																																																																							
				φ	V	W																																																																																																																																																																																																																																																																																																																																																																																																																																																									
EF-1	天井扇	生徒用WC(2階、3階)	型 式 : 低騒音型	1	100	44	6	参考品番																																																																																																																																																																																																																																																																																																																																																																																																																																																							
		職員用WC(2階)	風 量 : 150φ x 320 m³/h x 60 Pa					VD-20ZC ₁₄																																																																																																																																																																																																																																																																																																																																																																																																																																																							
EF-2	天井扇	1階多目的WC	型 式 : 低騒音型	1	100	20	1	参考品番																																																																																																																																																																																																																																																																																																																																																																																																																																																							
			風 量 : 100φ x 150 m³/h x 50 Pa					VD-15ZPC ₁₄																																																																																																																																																																																																																																																																																																																																																																																																																																																							
			付 属 品 : SUS製深形VC150φ																																																																																																																																																																																																																																																																																																																																																																																																																																																												
EF-3	換気扇	屋内運動場WC(男)(女)	型 式 : 壁掛型(格子タイプ)	1	100	11.5	2	参考品番																																																																																																																																																																																																																																																																																																																																																																																																																																																							
			風 量 : 200φ x 468 m³/h					EX-20EK ₉ -C																																																																																																																																																																																																																																																																																																																																																																																																																																																							
			付 属 品 : 電気式シャッター SUS製防雪ウエザーカバー(防鳥網付)																																																																																																																																																																																																																																																																																																																																																																																																																																																												
※ 換気設備機器の電源容量は、JIS C 9603に規定された試験方法による消費電力値とする。																																																																																																																																																																																																																																																																																																																																																																																																																																																															
記 号	名 称	設 置 室 名 系 統 名	仕 様	電 源			台 数	備 考																																																																																																																																																																																																																																																																																																																																																																																																																																																							
				φ	V	kw																																																																																																																																																																																																																																																																																																																																																																																																																																																									
EPH-1	電気暖房器	屋内運動場WC(男)(女)	型 式 : 壁掛パネルヒーター(本体鋼製)	1	100/200	0.75	2	参考品番																																																																																																																																																																																																																																																																																																																																																																																																																																																							
			加熱能力 : 0.75 kw					NY-750																																																																																																																																																																																																																																																																																																																																																																																																																																																							
			付 属 品 : サーモスタット内臓 いたづら防止カバー																																																																																																																																																																																																																																																																																																																																																																																																																																																												
EPH-2	電気暖房器	1階多目的WC	型 式 : 壁掛パネルヒーター(本体鋼製)	1	100/200	0.5	7	参考品番																																																																																																																																																																																																																																																																																																																																																																																																																																																							
		職員用WC(2階)	加熱能力 : 0.5 kw					NX-500																																																																																																																																																																																																																																																																																																																																																																																																																																																							
		生徒用WC(2階、3階)	付 属 品 : サーモスタット内臓 いたづら防止カバー																																																																																																																																																																																																																																																																																																																																																																																																																																																												
※ 電源容量は、定格電気容量とする。																																																																																																																																																																																																																																																																																																																																																																																																																																																															
<div>株式会社アーキ設計工房</div> <div>大臣登録第249441号 1級建築士 木村明人 TEL 0178-76-3935 県知事登録第1627号 三戸郡南部町大字上名久井字中町17-3</div>						設計		担当				縮尺 N・S		工事名称 福地小学校トイレ改修2号工事		図面番号																																																																																																																																																																																																																																																																																																																																																																																																																																															
												設計年月日 R 7.4		図面名称 暖房・換気設備 機器表(改修前・改修後)		NO M-20																																																																																																																																																																																																																																																																																																																																																																																																																																															

改 修 前



暖房・換気設備
平面図(改修前) S=1/100

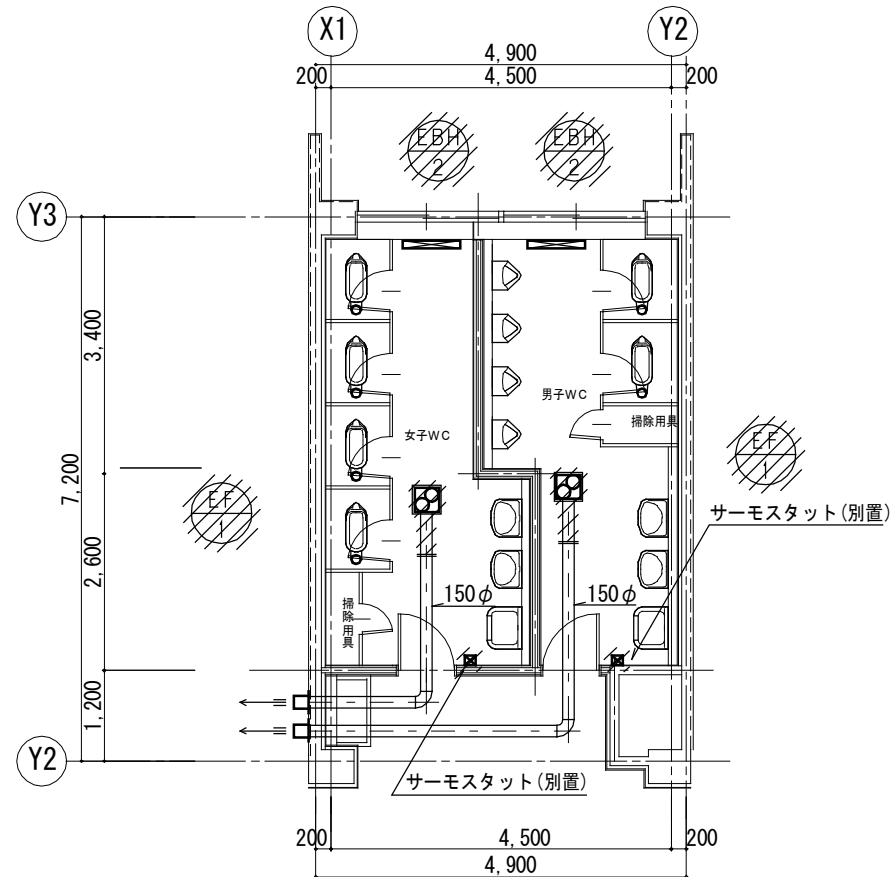
改 修 後



暖房・換気設備
平面図(改修後) S=1/100

※ 排気ダクトは外壁から1.0m程度
結露防止用保温材を取付ける。(GW25t)

改修前

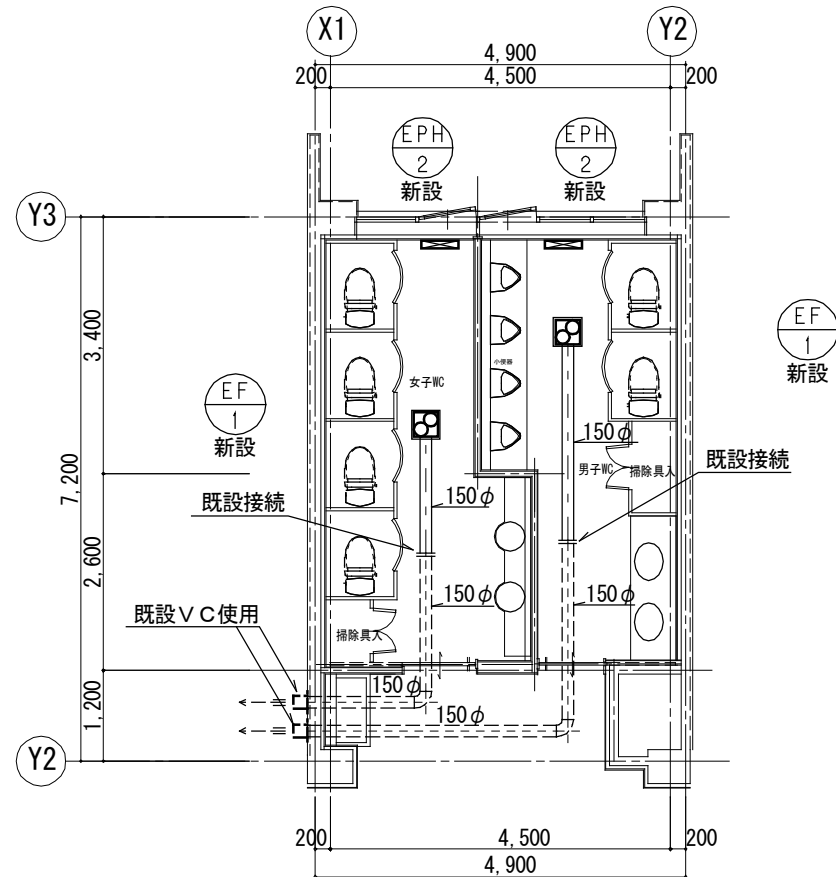


暖房・換気設備
3階西側生徒用WC平面図(改修前) S=1/100

設備凡例

- 新設機器、ダクト
- 撤去機器
- 既設ダクト

改修後

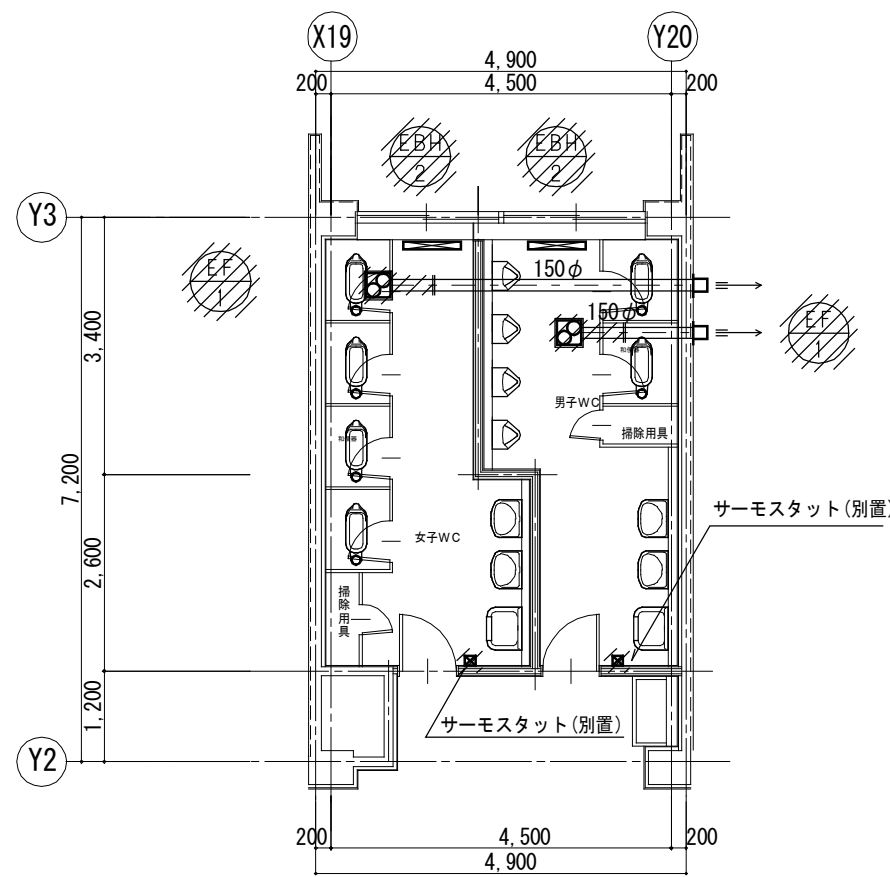


暖房・換気設備
3階東側生徒用WC平面図(改修後) S=1/100

設備凡例

- 新設機器、ダクト
- 既設ダクト

改修前

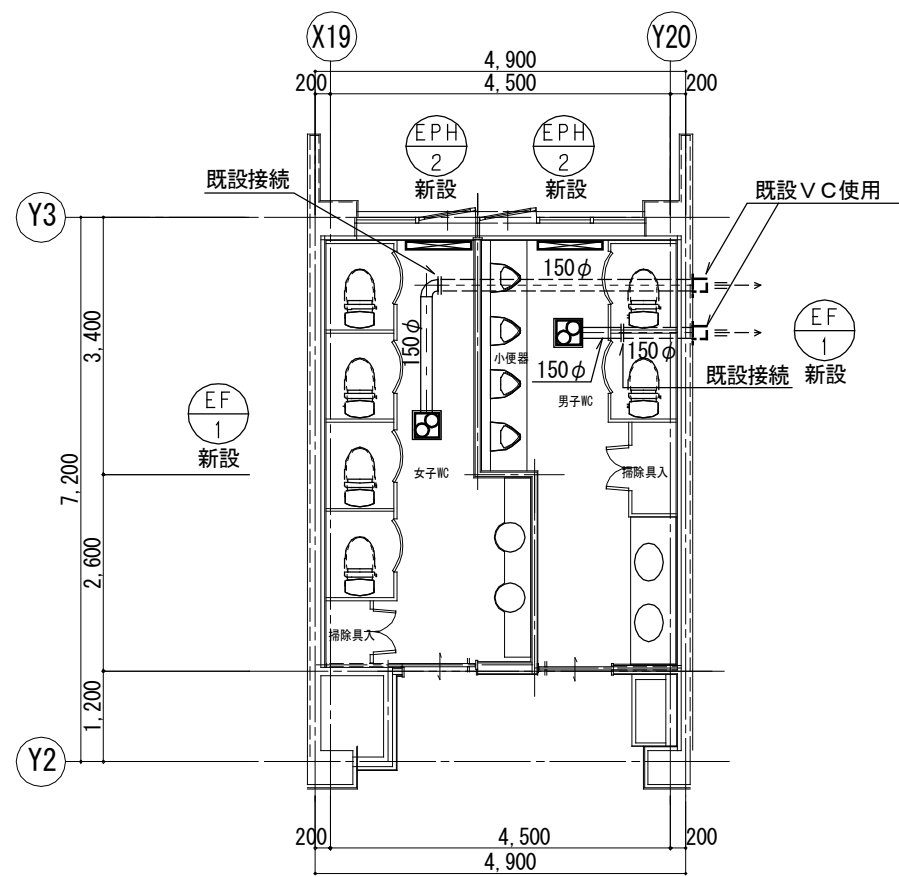


暖房・換気設備
2階西側生徒用WC平面図(改修前) S=1/100

設備凡例

- 撤去機器

改修後

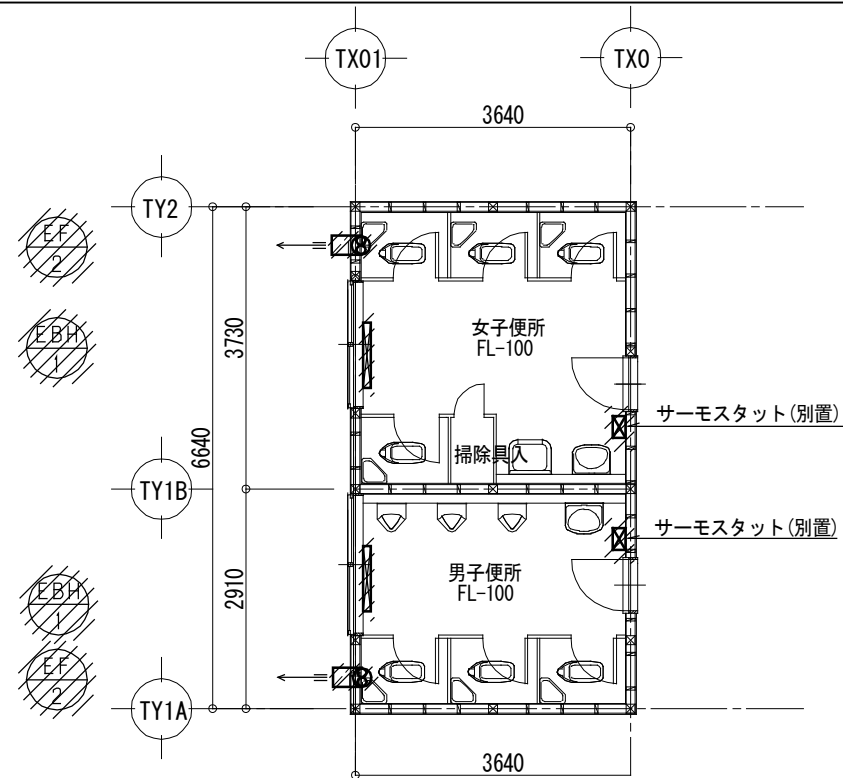


暖房・換気設備
2階東側生徒用WC平面図(改修後) S=1/100

設備凡例

- 新設機器、ダクト
- 既設ダクト

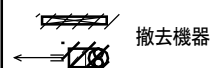
改修前



暖房・換気設備

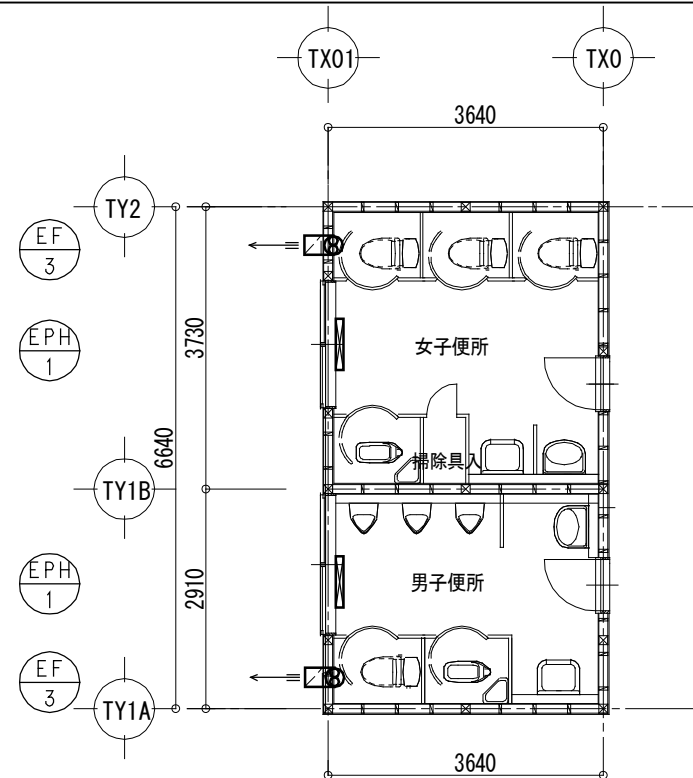
1階屋内運動場WC平面図(改修前) S=1/100

設備凡例



撤去機器

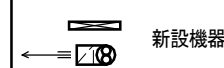
改修後



暖房・換気設備

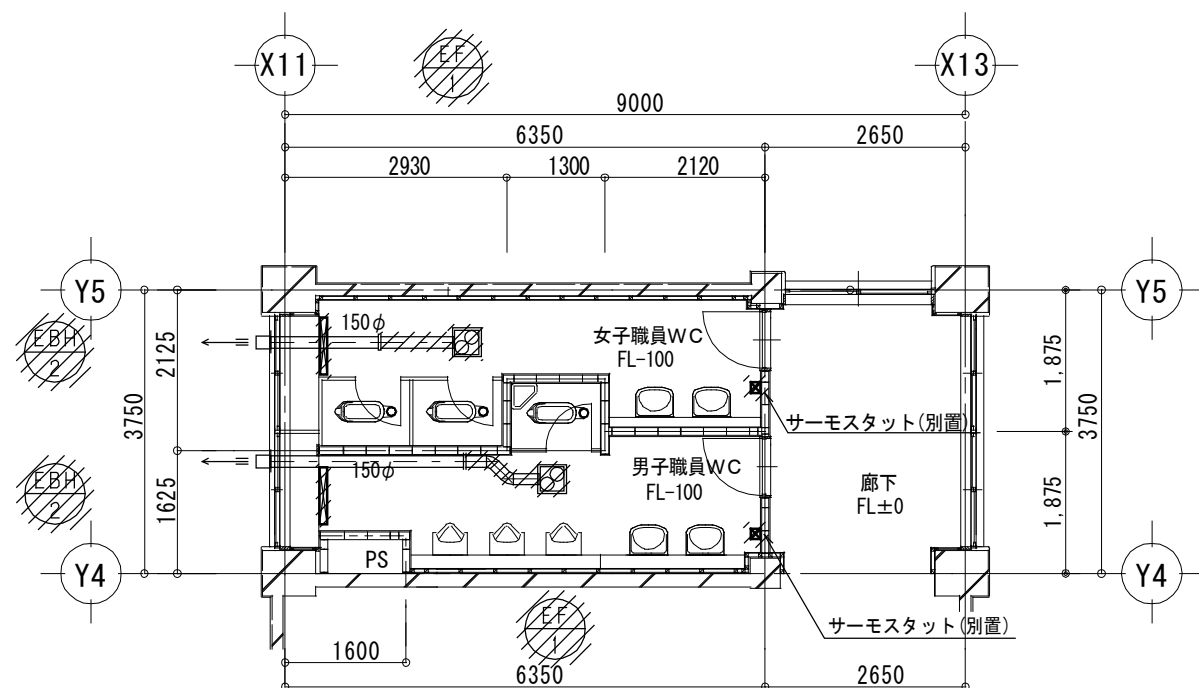
1階屋内運動場WC平面図(改修後) S=1/100

設備凡例



新設機器

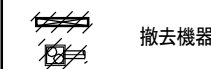
改修前



暖房・換気設備

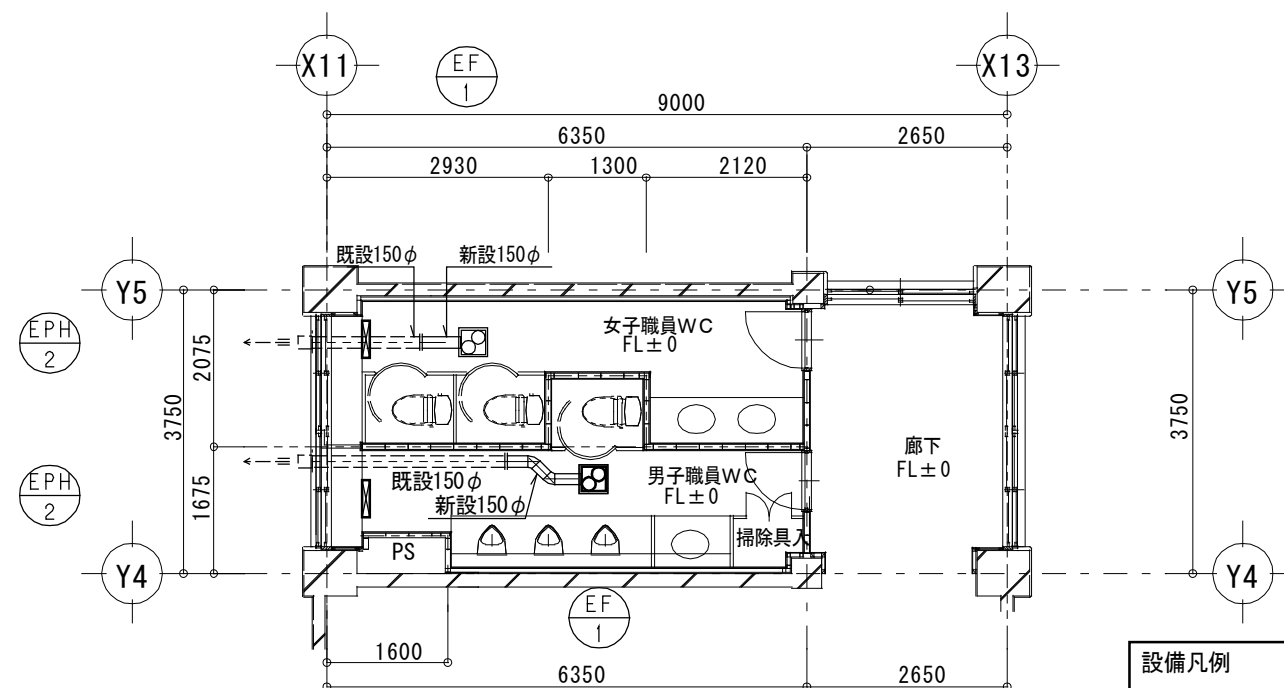
2階職員用WC平面図(改修前) S=1/100

設備凡例



撤去機器

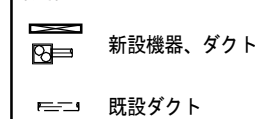
改修後



暖房・換気設備

2階職員用WC平面図(改修後) S=1/100

設備凡例



既設ダクト

株式会社 アーキ設計工房

大臣登録第249441号 1級建築士 木村明人 TEL 0178-76-3935
県知事登録第1627号 三戸郡南部町大字上名久井字中町17-3

設計

担当

縮尺

S=1/100

工事名称

福地小学校トイレ改修2号工事

図面番号

設計年月日

R 7.4

図面名称

暖房・換気設備
2階職員WC、屋内運動場WC平面図(改修前・改修後)

N0 M-23