

令和 7 年 度

滝田団地屋根外壁塗装工事

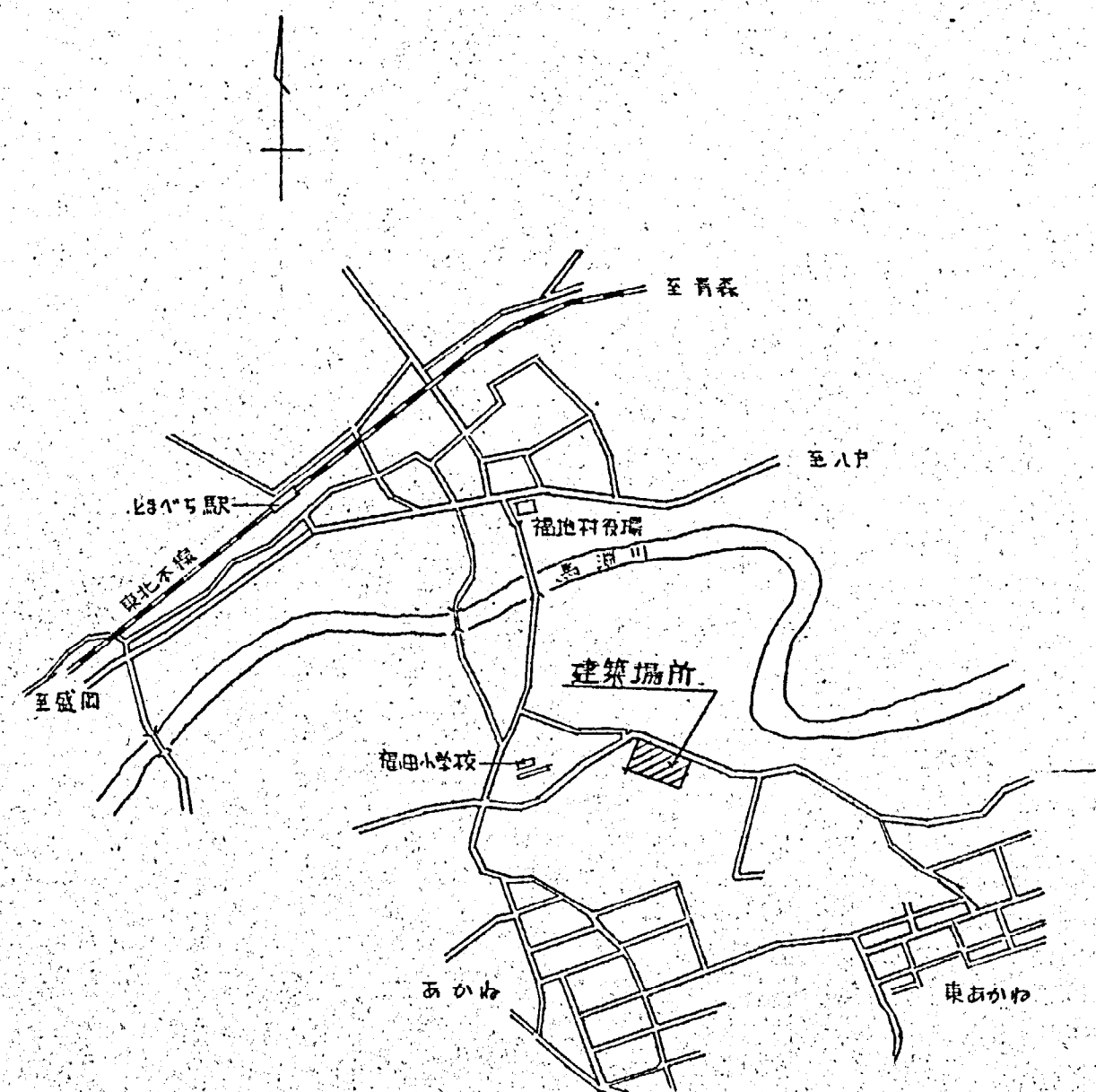
設計図

南部町

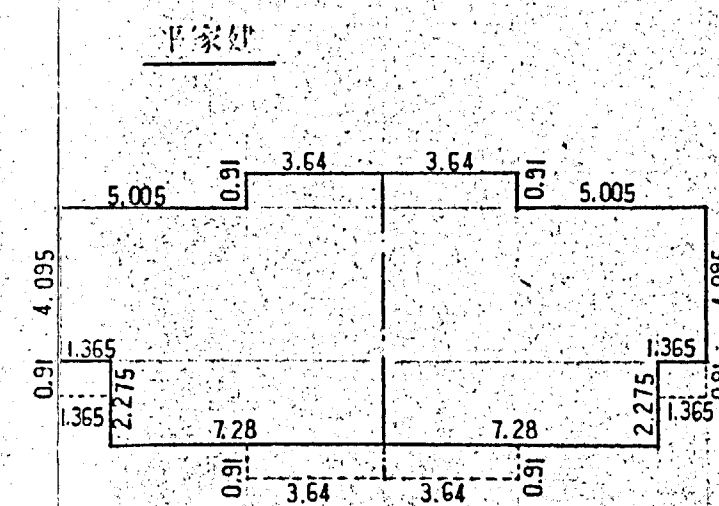
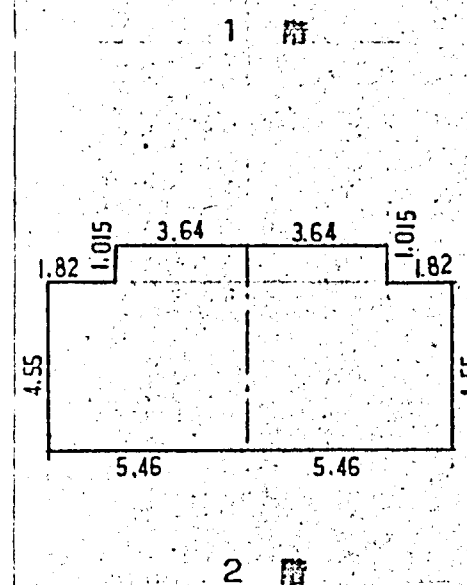
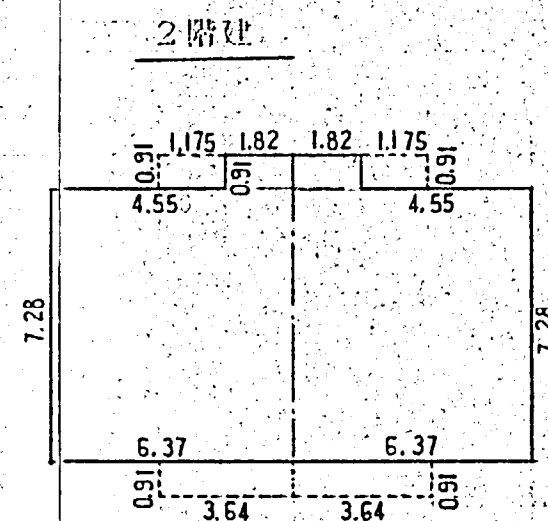
図面リスト					
図面番号	図 面 名	図面番号	図 面 名	図面番号	図 面 名
意匠図		A-08	2階平面図	A-16	平面図
A-01	特記仕様書（その 1）	A-09	立面図	A-17	立面図
A-02	特記仕様書（その 2）	A-10	矩計図	A-18	矩計図
A-03	特記仕様書（その 3）	A-11	階段詳細図	A-19	断面詳細図
A-04	案内図・面積表	A-12	断面詳細図	A-20	建具位置・建具表
A-05	配置図	A-13	建具位置・建具表	A-21	建具表
A-06	仕上表	A-14	建具表		
A-07	1 階平面図	A-15	仕上表		

[illegible]

[illegible]



案内図



1階

$$\begin{aligned} 6.37 \times 7.28 &= 46.3736 \\ 1.82 \times 0.91 &= 1.6562 \\ &48.0298 \times 2戸 = 96.0596 \end{aligned}$$

2階

$$\begin{aligned} 5.46 \times 4.55 &= 24.8430 \\ 3.64 \times 1.015 &= 3.6946 \\ &28.5376 \times 2戸 = 57.0752 \end{aligned}$$

153.1348

建築面積算入部分

$$\begin{aligned} 1.175 \times 0.91 &= 1.06925 \\ 3.64 \times 0.91 &= 3.3124 \\ &4.38165 \times 2戸 = 8.7633 \end{aligned}$$

	1戸当り㎡	1棟(2戸)㎡
1階床面積	48.02	96.05
2階床面積	28.53	57.07
延床面積	76.56✓	153.13
建築面積	80.93	157.51

$$\begin{aligned} 3.64 \times 0.91 &= 3.3124 \\ (5.005+3.64) \times 4.095 &= 35.401275 \\ 7.28 \times 2.275 &= 16.562 \\ &55.275675 \times 2戸 = 110.55135 \end{aligned}$$

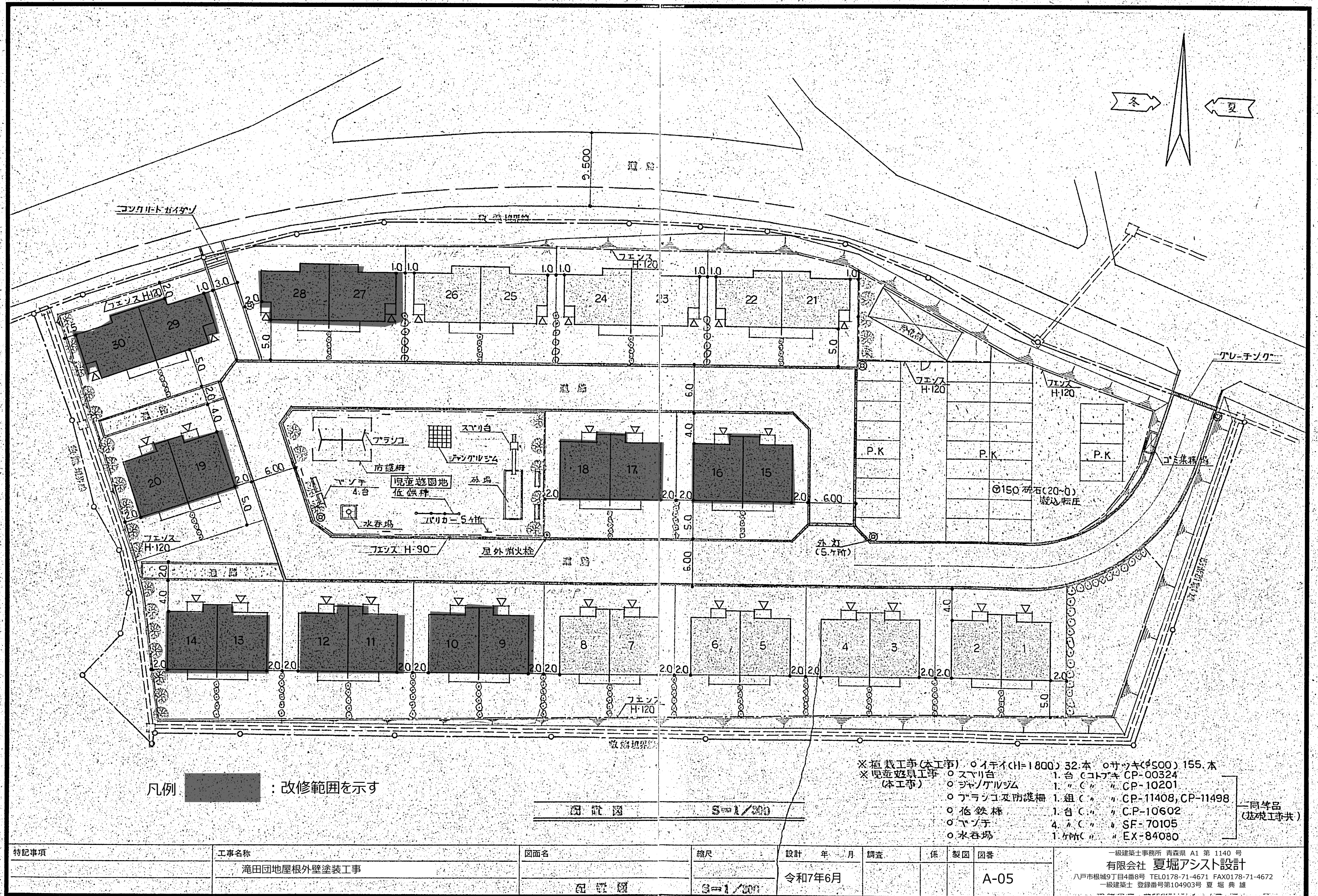
建築面積算入部分

$$\begin{aligned} 1.365 \times 0.91 &= 1.24215 \\ 3.64 \times 0.91 &= 3.3124 \\ &4.55455 \times 2戸 = 9.1091 \end{aligned}$$

	1戸当り㎡	1棟(2戸)㎡
床面積	63.50✓✓ 55.27	110.55
建築面積	59.82	119.65

面積計算

特記事項	工事名称	図面名	縮尺	設計 年 月	調査	係	製図	図番	一級建築士事務所 青森県 A1 第 1140 号 有限会社 夏堀アシスト設計 八戸市根城9丁目4番8号 TEL0178-71-4671 FAX0178-71-4672 一級建築士 登録番号第104903号 夏堀 典雄
	滝田団地屋根外壁塗装工事	案内図		令和7年6月				A-04	
		面積表							



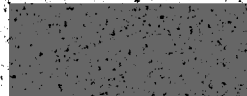
凡例  : 改修範囲を示す

図 説 明 S=1/300

- ※植栽工事(本工事) ○イチョイ(H=1800) 32本 ○サツキ(φ500) 155本
- ※児童遊具工事(本工事) ○スプリング 1台 (コトキ CP-00324)
- ジャングルジム 1組 (C " CP-10201)
- ガラスコイル防護柵 1組 (C " CP-11408, CP-11498)
- 佐鉄棒 1台 (C " C.P-10602)
- ベンチ 4台 (C " SF-70105)
- 水呑場 1ヶ所 (C " EX-84080)

同等品
(基礎工事共)

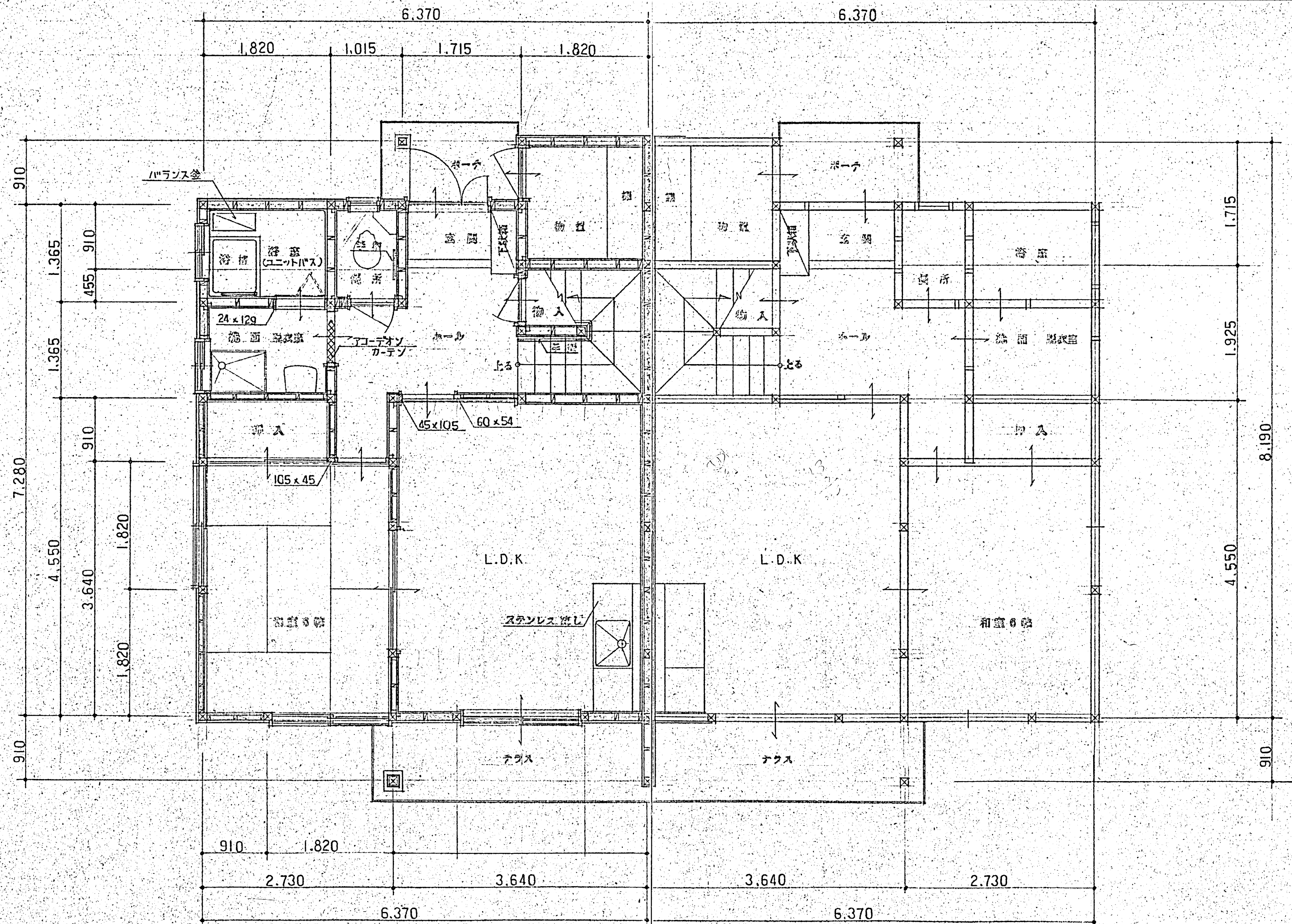
特記事項	工事名称	図面名	縮尺	設計	年	月	調査	係	製図	図番	一級建築士事務所 青森県 A1 第 1140 号 有限会社 夏堀アシスト設計 八戸市根城9丁目4番8号 TEL0178-71-4671 FAX0178-71-4672 一級建築士 登録番号第104903号 夏堀 典雄
	滝田団地屋根外壁塗装工事		S=1/300	令和7年6月						A-05	

外部仕上表					
	仕上			仕上	
屋根	上葺：φ 0.35 長尺 カラー鉄板 積雪 下葺：アスファルトIL・フイック 22 ㎜ 野地：φ25 木目セメント板	軒 垂：屋根同材 105 ㎜ 半円 タテ樋：φ 60 ㎜ m 止水×アンクル L-50×50 亜鉛メッキ (L=26.6)	建 具	住宅用 アルミ + 樹脂 ニ重サッシ (カラー) 住宅用 アルミサッシ (カラー)	
軒 垂	φ 5.0 けい酸カルシウム化粧板 通気口：風上材 (有孔板)		断 熱 材	天井裏：φ50 クラスウール 16 ㎜品 ※ 1階 土面上 φ 0.15 防湿シート敷込み 外壁廻り 及び 隅壁部分：φ50 クラスウール 16 ㎜品	
外 壁	φ 12 防炎サイディング (通気工法) 防湿シート下貼り φ 12 デザインサイディング (カラー)	タテ胴アッチ 18×45 φ 455	塗 装	土台 4面 フッソート塗り ポーチ柱 4面 キンラテコイル塗り	
基礎根廻り	砕石コンクリート 台板型砕 打放シ				

内部仕上表					
	床	巾木	壁	天 井	備 考
玄 関	コンクリート 金ゴテ直仕上	175×21 C.L	φ 4.0 プリント合板 (ビークリンク)	φ 9.0 化粧石膏ボード (ジブボード)	下駄箱
ホール	φ 12 化粧床合板	21×90 C.L	同 上	同 上	
D K	同 上	同 上	φ 9.0 化粧石膏ボード	同 上	流しコンクリート 吊り戸棚、レンジフード ステンレス貼、φ90円スリーブ
和室 6帖	タタミ φ 12 コンパネ下地		φ 9.0 化粧石膏ボード	φ 9.0 和風長尺化粧石膏ボード	
洗面 脱衣室	φ 2.0 長尺塩ビ床材 φ 12 コンパネ下地	21×90 C.L	φ 9.0 化粧石膏ボード	φ 9.0 化粧石膏ボード (ジブボード)	
浴 室	ユニットバス		ユ ニ ッ ト バ ス	ユ ニ ッ ト バ ス	バランス釜、ステンレス手摺
物 置	コンクリート 金ゴテ直仕上		φ 5.5 ラワン合板	φ 9.0 平石膏ボード 目スカシ	W-600 巾 2段
階段下物入	φ 12 コンパネ		φ 9.0 平石膏ボード	コンパネ φ12	
便 所	φ 2.0 長尺塩ビ床材 φ 12 コンパネ下地	21×90 C.L	φ 9.0 化粧石膏ボード	φ 9.0 化粧石膏ボード	手摺
階段室	φ 12 化粧床合板		φ 4.0 プリント合板 (ビークリンク)	同 上	手摺
2階 ホール	φ 12 化粧床合板	21×90 C.L	同 上	同 上	
和室 6帖	タタミ φ 12 コンパネ下地		φ 9.0 化粧石膏ボード	φ 9.0 和風長尺化粧石膏ボード	
洋 室	φ 12 化粧床合板	21×90 C.L	φ 9.0 化粧石膏ボード	φ 9.0 化粧石膏ボード (ジブボード)	
押 入	φ 5.5 ラワン合板		φ 9.0 平石膏ボード	φ 9.0 平石膏ボード	中欄 (和室のみ) 枕 欄
塗 装	木 部 見 掛 り 面 (和 室, 押 入, 物 置, 物 入, は 除 く) 引違硝子戸 は C.L 仕上				

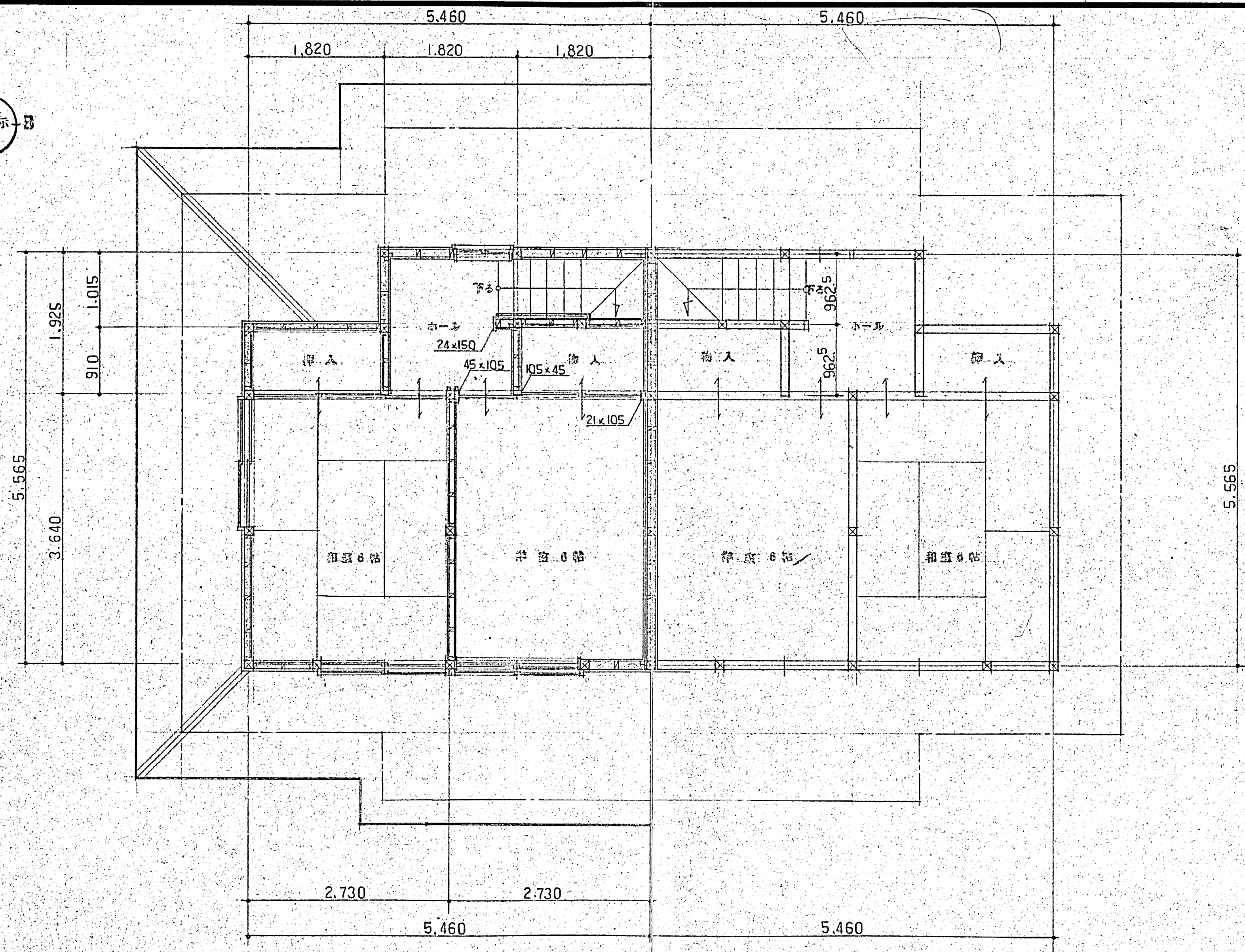
特記事項	工事名称	図面名	縮尺	設計 年 月	調査	係	製図	図番	一級建築士事務所 青森県 A1 第 1140 号 有限会社 夏堀アシスト設計 八戸市根城9丁目4番8号 TEL0178-71-4671 FAX0178-71-4672 一級建築士 登録番号第104903号 夏 堀 典 雄
	滝田団地屋根外壁塗装工事	仕 上 表		令和7年6月				A-06	

特記事項	工事名称	図面名	縮尺	設計 年 月	調査	係	製図	図番	一級建築士事務所 青森県 A1 第 1140 号 有限会社 夏堀アシスト設計 八戸市根城9丁目4番8号 TEL0178-71-4671 FAX0178-71-4672 一級建築士 登録番号第104903号 夏 堀 典 雄
	滝田団地屋根外壁塗装工事	仕 上 表		令和7年6月				A-06	

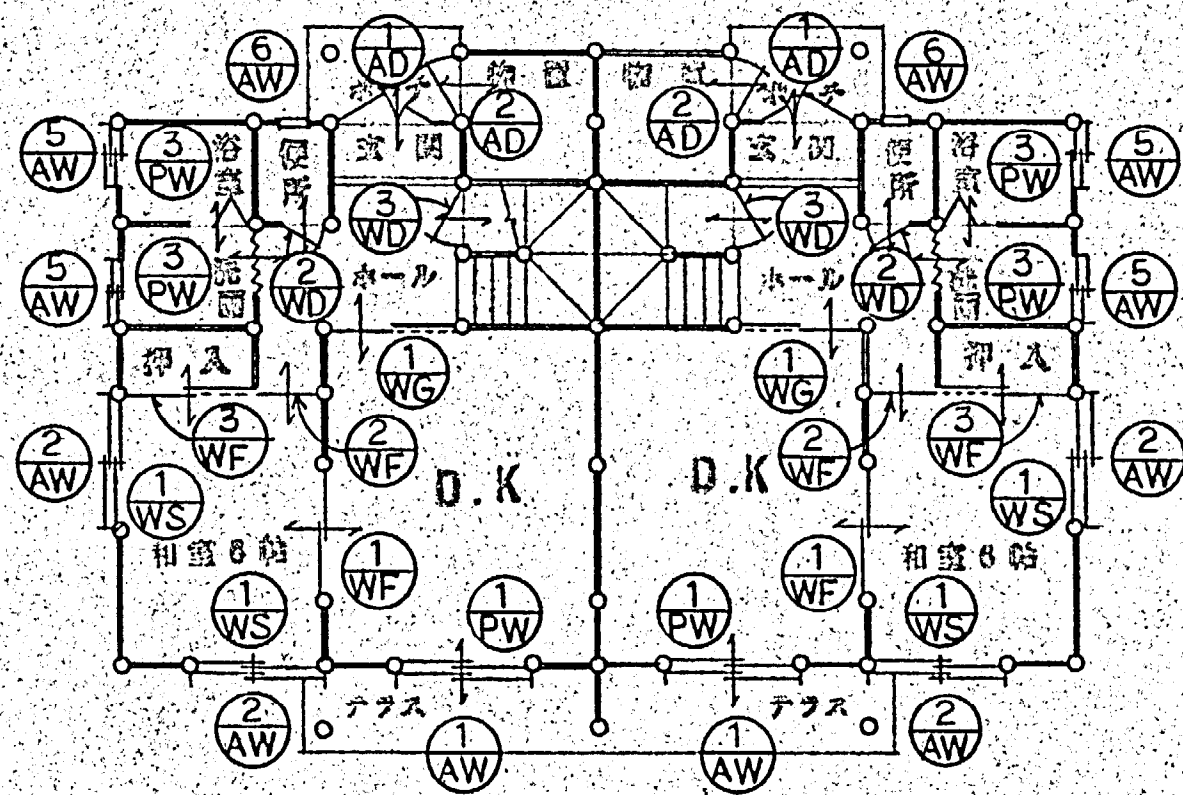


3-1/40

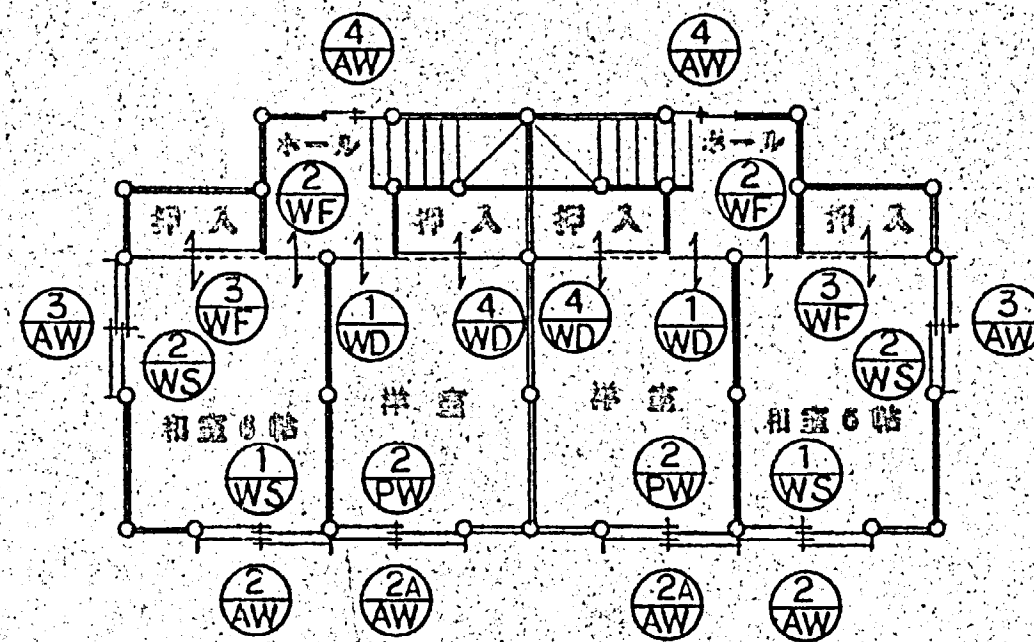
一級建築士事務所 青森県 A1 第 1140 号
 有限会社 夏堀アシスト設計
 八戸市根城9丁目4番8号 TEL0178-71-4671 FAX0178-71-4672
 一級建築士 登録番号第104903号 夏堀 典雄


$$S = 1/40$$

一級建築士事務所 青森県 A1 第 1140 号
 有限会社 夏堀アシスト設計
 八戸市根城9丁目4番8号 TEL0178-71-4671 FAX0178-71-4672
 一級建築士 登録番号第104903号 夏堀 典雄



1 階 建具位置図 S=1/100



2 階 建具位置図 S=1/100

記号	① AD	② AD	① AW	② AW	③ AW	④ AW
数量	2ヶ所	2ヶ所	2ヶ所	6ヶ所	2ヶ所	2ヶ所
型式	窓 開 閉 断 プラッシュ戸 (FIXランマ付)	片開 プラッシュ戸	引違 アシヤ付 引違出入口 三重サッシ	引違窓 外付 引違 二重サッシ	引違窓 外付	引違窓 内付
図						
見込寸法	44	40	160	60 150	60	60
仕上	アルミ カラー	アルミ カラー	アルミ+樹脂、カパー	アルミ カラー アルミ+樹脂 カラー	アルミ カラー	アルミ カラー
ガラス	④4.0 型ガラス		③3.0 フロートガラス (腰一型ガラス)	③3.0 フロートガラス	③3.0 フロートガラス	③3.0 フロートガラス
金物	ドアチェック、アルミ樹脂 附属金物一式	ドアチェック、アルミ樹脂 附属金物一式	附属金物一式	附属金物一式	附属金物一式	附属金物一式
備考		ガラリ付	アミ戸付	アミ戸付	アミ戸付	アミ戸付

図式	⑤AW 4ヶ所	⑥AW 2ヶ所	①PW 2ヶ所	②PW 2ヶ所	③PW 4ヶ所	④	①WD 2ヶ所	②WD 2ヶ所
図式	引込ニセサッシ	横入り出し窓 内付	引込ランマ 引込出入口戸 内付	引込窓 内付	引込窓 内付		片引 フラッシュ戸 内入	片引 フラッシュ戸
図								
高さ寸法	150	60	78	53	53		33	33
仕上	アルミ+樹脂	アルミ カラー	樹脂	樹脂	樹脂		木製 両面 プリント合板	木製 両面 プリント合板
ガラス	③ 3.0 型ガラス	FL3+AG+F4	③ 3.0 フロートガラス	④ 4.0 型ガラス	④ 4.0 型ガラス		④ 4.0 型ガラス	
金物	樹脂金物一式	樹脂金物一式	樹脂金物一式	樹脂金物一式	樹脂金物一式		ブラッダーレベル、戸車、引手	戸車、空錠、内掛錠
備考	アミ戸付	アミ戸付						プラスチックリ ガラリ(400×100)

図式	③WD 2ヶ所	④WD 2ヶ所	①WG 2ヶ所	①WF 2ヶ所	②WF 4ヶ所	③WF 4ヶ所	①WS 6ヶ所	②WS 2ヶ所
図式	片引 フラッシュ戸	引込 フラッシュ戸	片引 硝子戸	引込 硝子戸	片引 硝子戸	引込 硝子戸	引込 硝子	引込 硝子
図								
高さ寸法	33	33	33	33	33	33	33	33
仕上	木製 片面 プリント合板 片面 ラウソ合板	木製 片面 プリント合板 片面 ラウソ合板	木製	木製 両面 上新島の子	木製 両面 上新島の子	木製 片面 上新島の子	木製 紙貼り	木製 紙貼り
ガラス			④ 4.0 型ガラス					
金物	戸車、空錠		ブラッダーレベル、戸車、引手	引手	引手	引手		
備考							樹脂 スベリ	樹脂 スベリ

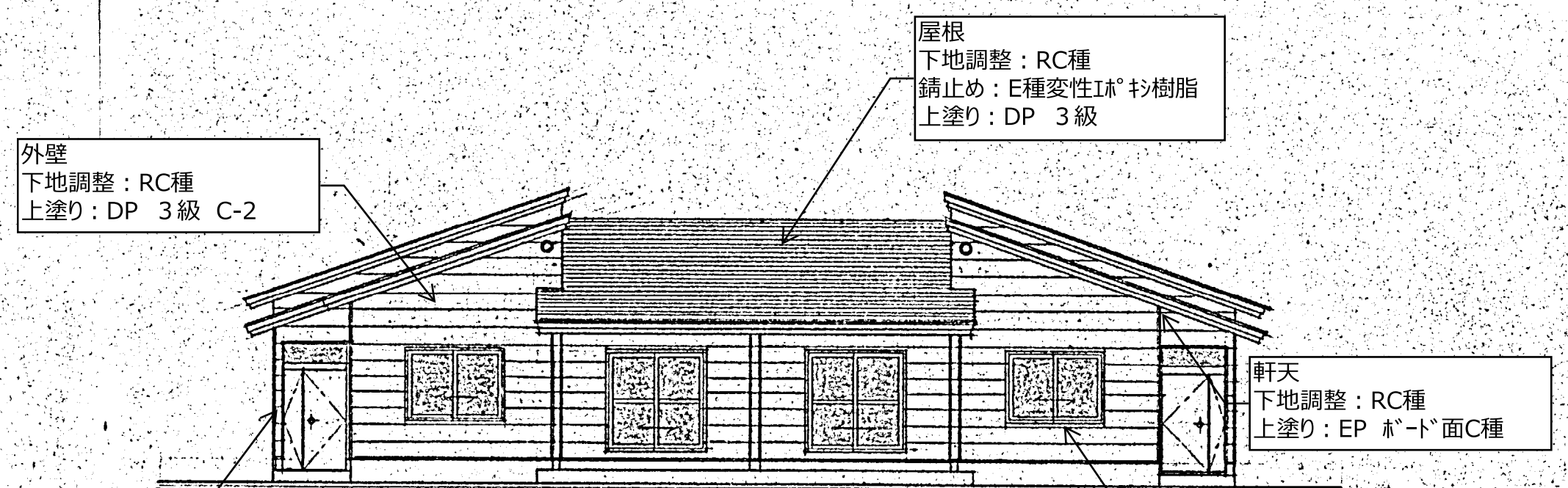
特記事項	工事名称	図面名	縮尺	設計 年 月	調査	係	製図	図番	一級建築士事務所 青森県 A1 第 1140 号 有限会社 夏堀アシスト設計 八戸市根城9丁目4番8号 TEL0178-71-4671 FAX0178-71-4672 一級建築士 登録番号第104903号 夏 堀 典 雄
	滝田団地屋根外壁塗装工事	建 具 表	S=1/50	令和7年6月				A-14	
		NO.2							

外部仕上表

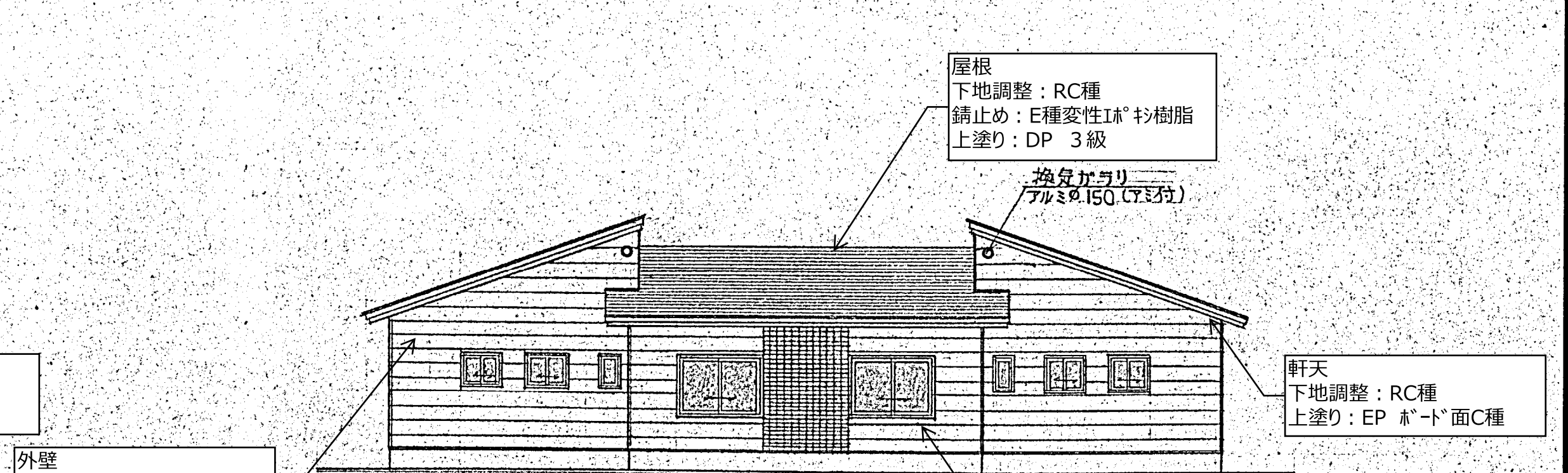
屋 根	上葺：①0.35 長尺カラー鉄板 棟葺 下葺：アスファルト・フィング 22kg 野地：①25 木毛セメント板	軒 頂：屋根同材 105φ 半円 タテ断： 90φ	建 具	住宅用 アルミ・樹脂二重サッシ (樹脂) 住宅用 アルミサッシ (樹脂)	
軒 裏	①5.0 けい酸カルシウム化粧板 通気口：同上材 (有孔板)		断 熱 材	天井裏：①50 クラスウール16kg品 ※1階土間上 ①0.15 防湿シート敷込み 外壁廻り62-隅壁部分：①50 クラスウール16kg品	
外 壁	①12 防風サイディング (通気工法) 防湿シート下貼り タテ間7枚 18×36 ①455 ①12 デザインサイディング ()		塗 装	土台 4面 クロソート塗り ポチ柱 4面 キラテコイル塗り	
基礎根廻り	鉄筋コンクリート 合板型枠 打放し				

内部仕上表

	床	巾 木	壁	天 井	備 考
玄 関	コンクリート金コテ直仕上	21×175 CL	①4.0 プリント合板 (ビニール)	①9 化粧石膏ボード (ジフット-ン)	下駄箱
ロ ー カ	①12 化粧床合板	21×90 CL	同 上	同 上	
D K	同 上	同 上	①9 化粧石膏ボード	同 上	流しコンロ台、吊り戸棚、レンジフード スチール貼、多目的スリープ
和 室 8 帖	タタミ ①12 コンパネ下地		①9 化粧石膏ボード	①9 和風長尺化粧石膏ボード	
和 室 6 帖	同 上		同 上	同 上	
洗 面 脱衣室	①2.0 長尺塩ビ床材 ①12 コンパネ下地	21×90 CL	同 上	①9 化粧石膏ボード (ジフット-ン)	
便 所	同 上	同 上	同 上	同 上	手摺
浴 室	ユニットバス		ユニットバス	ユニットバス	バランス釜、スチール手摺
物 置	①12 化粧床合板		①5.5 ラウン合板 目スガシ貼	①9 平石膏ボード 目スガシ	
押 入	①5.5 ラウン合板		①9 平石膏ボード	①9 平石膏ボード	巾棚、棚
物 入	同 上		同 上	同 上	巾棚
塗 装	木部見掛り面 (和室、押入、物入、物置を除く) 別途硝子戸は CL仕上				

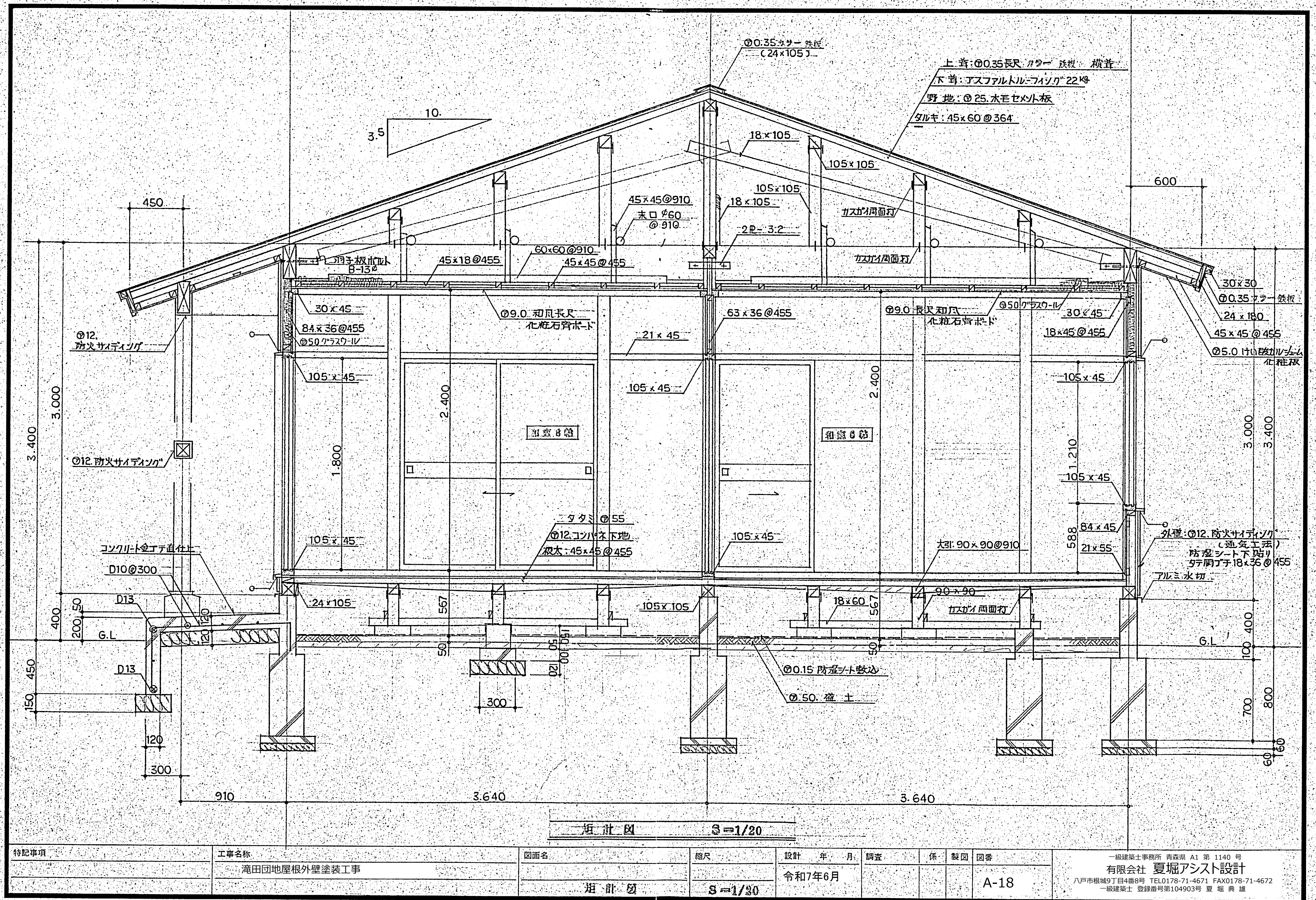


立面图 南面 $S=1/100$

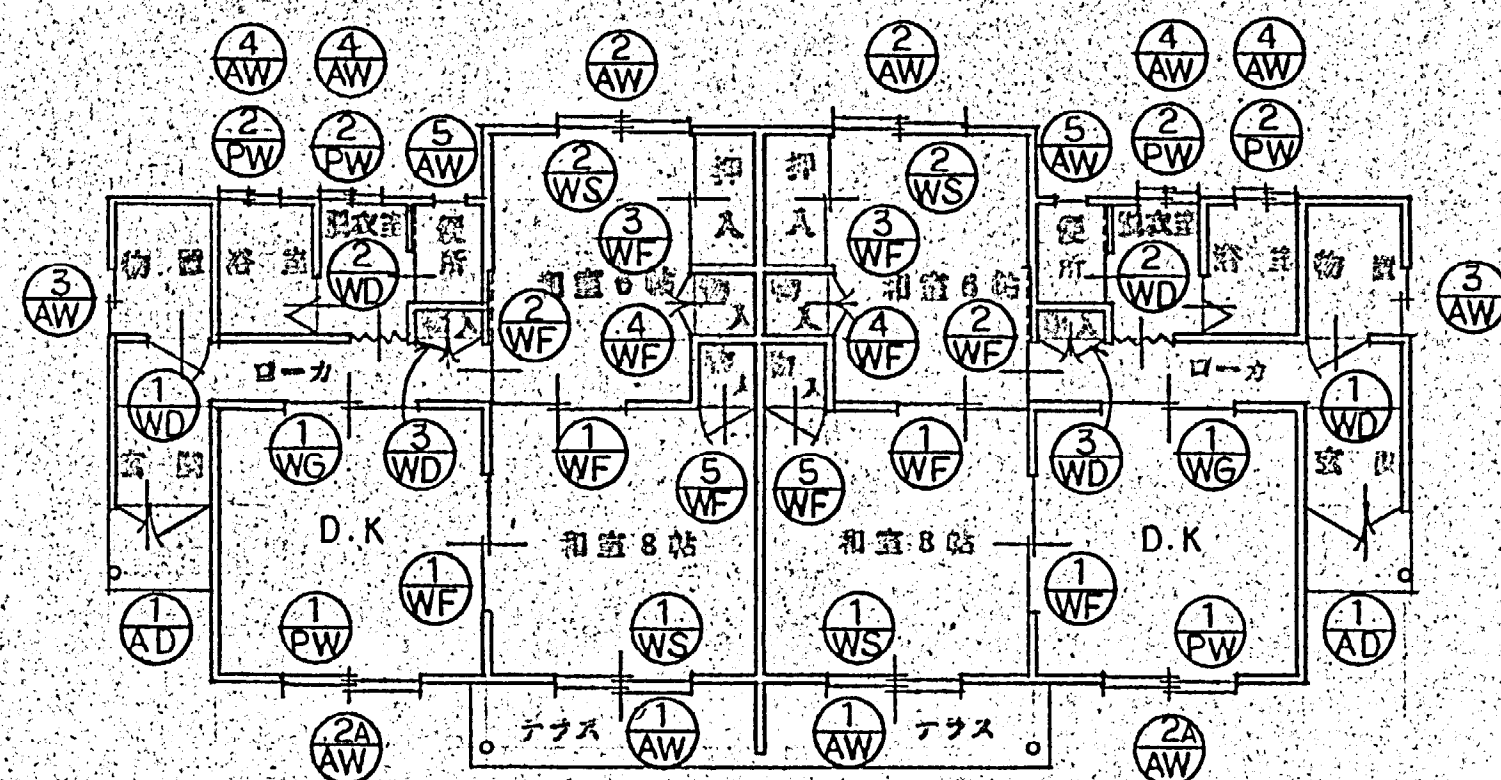


立面图 北面 S=1/100

特記事項	工事名称	図面名	縮尺	設計 年 月	調査	係	製図	図番	一級建築士事務所 青森県 A1 第 1140 号 有限会社 夏堀アシスト設計 八戸市根城9丁目4番8号 TEL0178-71-4671 FAX0178-71-4672 一級建築士 登録番号第104903号 夏堀 典雄
	滝田団地屋根外壁塗装工事	立 面 図	S=1/100	令和7年6月				A-17	



特記事項	工事名称	図面名	縮尺	設計 年 月	調査	係	製図	図番	一級建築士事務所 青森県 A1 第 1140 号 有限会社 夏堀アシスト設計 八戸市根城9丁目4番8号 TEL0178-71-4671 FAX0178-71-4672 一級建築士 登録番号第104903号 夏堀 典雄
	滝田団地屋根外壁塗装工事	断面図	S=1/20	令和7年6月				A-18	



型番	1 AD	2ヶ所	1 AW	2ヶ所	2A AW	2ヶ所	2A AW	2ヶ所
型式	玄関 両開 フラッシュ戸 (FIXランマ付)		引違出入口	外付	引違窓	外付	引違二重サッシ	
図面								
見込寸法	44		70		60		150	
仕上	アルミ カラー		アルミ カラー		アルミ カラー		アルミ樹脂 樹脂 カラー	
ガラス	Φ 4.0 単ガラス		Φ 3.0 フロートガラス		Φ 3.0 フロートガラス		Φ 3.0 フロートガラス	
金物	ドアチェック アルミ錠 耐震金物一式			耐震金物一式			耐震金物一式	
備考			アミ戸付		アミ戸付			

特記事項	工事名称	図面名	縮尺	設計 年 月	調査	係	製図	図番	一級建築士事務所 青森県 A1 第 1140 号 有限会社 夏堀アシスト設計 八戸市根城9丁目4番8号 TEL0178-71-4671 FAX0178-71-4672 一級建築士 登録番号第104903号 夏 堀 典 雄
	滝田団地屋根外壁塗装工事	建具位置図	S=1/100	令和7年6月				A-20	
		建 具 表 NO.1	S=1/50						

記号・数量	①WG2ヶ所	①WD2ヶ所	②WD2ヶ所	③WD2ヶ所	①WF4ヶ所	②WF2ヶ所
型式	引違い障子戸	片開フラッシュ戸	片開フラッシュ戸	片開フラッシュ戸	引違い窓戸	片開窓戸
写真						
見込寸法	33	33	33	33	33	33
仕上	木製 C.L	木製 片面 プリント合板 片面 ラワン合板	木製 片面 プリント合板	木製 片面 プリント合板 片面 ラワン合板	木製 片面 上新島の子 カシユ	木製 片面 上新島の子 カシユ
ガラス	φ4.0 型ガラス					
金物	フラッターレール 戸草 引手	丁金 窓錠	フラッターレール 戸草 引手 内掛錠	丁金 取手 キヤッチ	引手	引手
備考		プラスチックが「ラリ」(400×100)	プラスチックが「ラリ」		数値 スペリ	数値 スペリ

記号・数量	③WF2ヶ所	④WF2ヶ所	⑤WF2ヶ所	①WS2ヶ所	②WS2ヶ所	⊖
型式	引違い窓戸	片開窓戸	片開窓戸	引違い障子	引違い障子	
写真						
見込寸法	33	33	33	33	33	
仕上	木製 片面 上新島の子 カシユ	木製 片面 上新島の子 カシユ 片面 紫紙	木製 片面 上新島の子 カシユ 片面 紫紙	木製 紙貼り	木製 紙貼り	
ガラス						
金物		丁金 取手 キヤッチ	丁金 取手 キヤッチ			
備考				数値 スペリ	数値 スペリ	

特記事項	工事名称	図面名	縮尺	設計 年 月	調査	係	製図	図番
	滝田団地屋根外壁塗装工事	建 具 表 NO.2	S=1/50	令和7年6月				A-21

一級建築士事務所 青森県 A1 第 1140 号
有限会社 夏堀アシスト設計
八戸市根城9丁目4番8号 TEL0178-71-4671 FAX0178-71-4672
一級建築士 登録番号第104903号 夏 堀 典 雄