

石綿分析試験結果報告書

報告書番号 HAG29256-68091

令和7年7月8日

南部町長 殿

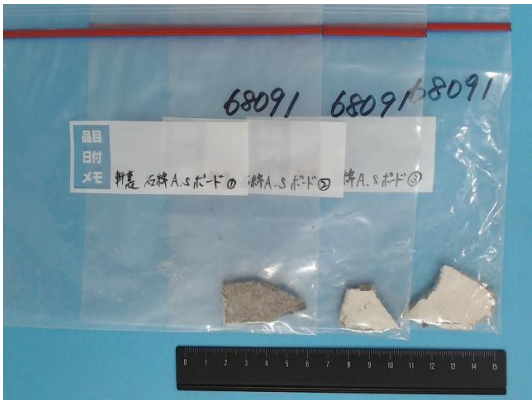
株式会社 理研分析センター
代表取締役 菅原 誠之郎
〒997-0013 山形県鶴岡市道形町18-17
TEL:0235-24-4427 FAX:0235-24-4429

ご依頼を受けた石綿分析の結果は、下記に記載したとおりであることを証明します。
ただし、本分析の結果は、入手した試料の範囲に限定させていただきます。

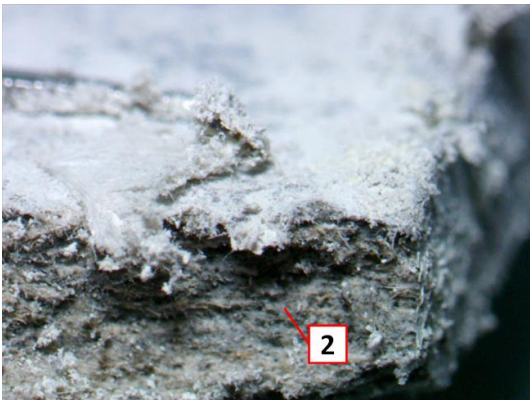
- 【 件 名 】 旧向井保育所解体工事設計業務
- 【 試 料 名 称 】 石綿A.Sボード①②③
- 【建物名称、採取箇所等】 旧向井保育所 軒裏
- 【 採 取 場 所 住 所 】 青森県三戸郡南部町大向経ヶ森9-1
- 【 採 取 日 】 令和7年7月2日 【 採 取 者 】 (南東興技術メンテナンス 町屋健吾(一般建築物石綿含有建材調査者))
- 【 分 析 日 】 令和7年7月7日
- 【 分 析 方 法 】 JIS A 1481-1(2016)
- 【分析者及び講習機関等】 門崎 雅史 (一社)日本環境測定分析協会(建材定性分析エキスパートコース 受講No. 2131007)
- 【 前 処 理 方 法 】 粉碎、灰化、酸処理

定性分析結果(推定石綿質量分率)								
層	色	比率	クリソタイル	アモサイト	クロシドライト	トモライト	アキチノライト	アンソファイト
1	白	5%	無検出	無検出	無検出	無検出	無検出	無検出
2	灰	95%	5%-50%	無検出	無検出	無検出	無検出	無検出

外観写真



拡大写真



※石綿検出層を印で示す

石綿の有無	
有	
備考) 特になし	

※「推定石綿質量分率」の報告区分についてはJIS A 1481-1に基づく。
※「推定石綿質量分率」に検出と記載がある場合は、分析中に繊維が1本又は2本だけ検出されたことを示す。
※層構造、層の色、層数及び比率は、入手した試料について、分析者が目視で判断したものであるため、実際(採取現場やそのものの建材)とは異なる場合がある。
※層構造が特定できない試料に関しては1層扱いとして結果を示す。
※石綿が無検出の場合、外観写真のみを添付し、拡大写真は添付しない。

石綿分析試験結果報告書

報告書番号 HAG29256-68092

令和7年7月8日

南部町長 殿

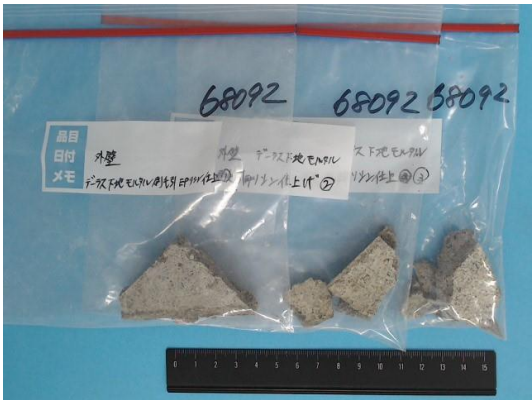
株式会社 理研分析センター
代表取締役 菅原 誠之郎
〒997-0013 山形県鶴岡市道形町18-17
TEL:0235-24-4427 FAX:0235-24-4429

ご依頼を受けた石綿分析の結果は、下記に記載したとおりであることを証明します。
ただし、本分析の結果は、入手した試料の範囲に限定させていただきます。

- 【 件 名 】 旧向井保育所解体工事設計業務
- 【 試 料 名 称 】 デーラス下地モルタル刷毛引EPリシン仕上①②③
- 【建物名称、採取箇所等】 旧向井保育所 外壁
- 【 採 取 場 所 住 所 】 青森県三戸郡南部町大向経ケ森9-1
- 【 採 取 日 】 令和7年7月2日 【 採 取 者 】 (南東興技術メンテナンス 町屋健吾(一般建築物石綿含有建材調査者))
- 【 分 析 日 】 令和7年7月7日
- 【 分 析 方 法 】 JIS A 1481-1(2016)
- 【分析者及び講習機関等】 門崎 雅史 (一社)日本環境測定分析協会(建材定性分析エキスパートコース 受講No. 2131007)
- 【 前 処 理 方 法 】 粉碎、灰化、酸処理

定性分析結果(推定石綿質量分率)								
層	色	比率	クリスタル	アモサイト	クロストライト	トレモライト	アキチノライト	アンソファイト
1	薄灰	5%	無検出	無検出	無検出	無検出	無検出	無検出
2	灰	95%	無検出	無検出	無検出	無検出	無検出	無検出

外観写真



石綿の有無	無
備考) 特になし	

※「推定石綿質量分率」の報告区分についてはJIS A 1481-1に基づく。
※「推定石綿質量分率」に検出と記載がある場合は、分析中に繊維が1本又は2本だけ検出されたことを示す。
※層構造、層の色、層数及び比率は、入手した試料について、分析者が目視で判断したものであるため、実際(採取現場やそのものの建材)とは異なる場合がある。
※層構造が特定できない試料に関しては1層扱いとして結果を示す。
※石綿が無検出の場合、外観写真のみを添付し、拡大写真は添付しない。

石綿分析試験結果報告書

報告書番号 HAG29256-68093

令和7年7月8日

南部町長 殿

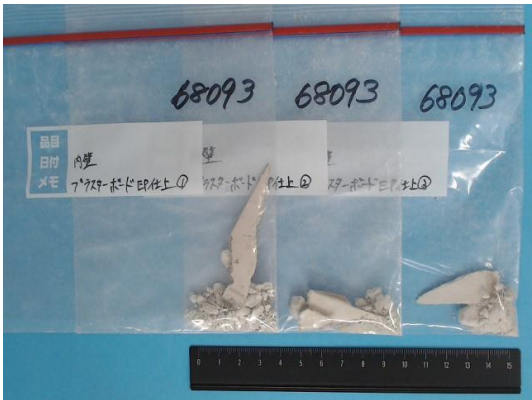
株式会社 理研分析センター
代表取締役 菅原 誠之郎
〒997-0013 山形県鶴岡市道形町18-17
TEL:0235-24-4427 FAX:0235-24-4429

ご依頼を受けた石綿分析の結果は、下記に記載したとおりであることを証明します。
ただし、本分析の結果は、入手した試料の範囲に限定させていただきます。

- 【 件 名 】 旧向井保育所解体工事設計業務
- 【 試 料 名 称 】 プラスターボードEP仕上①②③
- 【建物名称、採取箇所等】 旧向井保育所 内壁
- 【 採 取 場 所 住 所 】 青森県三戸郡南部町大向経ヶ森9-1
- 【 採 取 日 】 令和7年7月2日 【 採 取 者 】 (南東興技術メンテナンス 町屋健吾(一般建築物石綿含有建材調査者)
- 【 分 析 日 】 令和7年7月7日
- 【 分 析 方 法 】 JIS A 1481-1(2016)
- 【分析者及び講習機関等】 門崎 雅史 (一社)日本環境測定分析協会(建材定性分析エキスパートコース 受講No. 2131007)
- 【 前 処 理 方 法 】 粉碎、灰化、酸処理

定性分析結果(推定石綿質量分率)								
層	色	比率	クリソタイル	アモサイト	クロシドライト	トモライト	アキチライト	アンソファイト
1	乳白	5%	無検出	無検出	無検出	無検出	無検出	無検出
2	黄白	5%	無検出	無検出	無検出	無検出	無検出	無検出
3	茶	5%	無検出	無検出	無検出	無検出	無検出	無検出
4	白	85%	無検出	無検出	無検出	無検出	無検出	無検出

外観写真



石綿の有無	無
備考) 特になし	

※「推定石綿質量分率」の報告区分についてはJIS A 1481-1に基づく。
※「推定石綿質量分率」に検出と記載がある場合は、分析中に繊維が1本又は2本だけ検出されたことを示す。
※層構造、層の色、層数及び比率は、入手した試料について、分析者が目視で判断したものであるため、実際(採取現場やそのものの建材)とは異なる場合がある。
※層構造が特定できない試料に関しては1層扱いとして結果を示す。
※石綿が無検出の場合、外観写真のみを添付し、拡大写真は添付しない。

石綿分析試験結果報告書

報告書番号 HAG29256-68094

令和7年7月8日

南部町長 殿

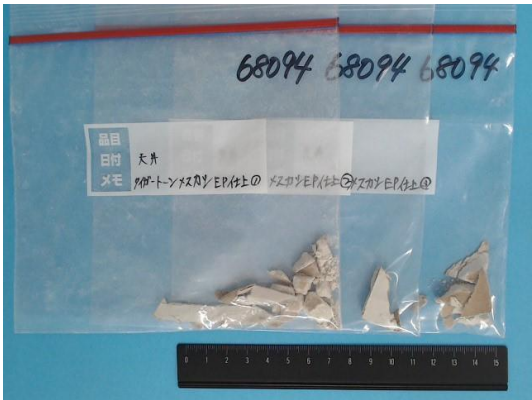
株式会社 理研分析センター
代表取締役 菅原 誠之郎
〒997-0013 山形県鶴岡市道形町18-17
TEL:0235-24-4427 FAX:0235-24-4429

ご依頼を受けた石綿分析の結果は、下記に記載したとおりであることを証明します。
ただし、本分析の結果は、入手した試料の範囲に限定させていただきます。

- 【 件 名 】 旧向井保育所解体工事設計業務
- 【 試 料 名 称 】 タイガーートーンメスカシEP仕上①②③
- 【建物名称、採取箇所等】 旧向井保育所 天井
- 【 採 取 場 所 住 所 】 青森県三戸郡南部町大向経ヶ森9-1
- 【 採 取 日 】 令和7年7月2日 【 採 取 者 】 (南東興技術メンテナンス 町屋健吾(一般建築物石綿含有建材調査者)
- 【 分 析 日 】 令和7年7月7日
- 【 分 析 方 法 】 JIS A 1481-1(2016)
- 【分析者及び講習機関等】 門崎 雅史 (一社)日本環境測定分析協会(建材定性分析エキスパートコース 受講No. 2131007)
- 【 前 処 理 方 法 】 粉碎、灰化、酸処理

定性分析結果(推定石綿質量分率)								
層	色	比率	クリソタイル	アモサイト	クロストライト	トレモライト	アキチノライト	アンソファイト
1	白	5%	無検出	無検出	無検出	無検出	無検出	無検出
2	茶	5%	無検出	無検出	無検出	無検出	無検出	無検出
3	白	85%	無検出	無検出	無検出	無検出	無検出	無検出
4	茶	5%	無検出	無検出	無検出	無検出	無検出	無検出

外観写真



石綿の有無	無
備考) 特になし	

※「推定石綿質量分率」の報告区分についてはJIS A 1481-1に基づく。
※「推定石綿質量分率」に検出と記載がある場合は、分析中に繊維が1本又は2本だけ検出されたことを示す。
※層構造、層の色、層数及び比率は、入手した試料について、分析者が目視で判断したものであるため、実際(採取現場やそのものの建材)とは異なる場合がある。
※層構造が特定できない試料に関しては1層扱いとして結果を示す。
※石綿が無検出の場合、外観写真のみを添付し、拡大写真は添付しない。

石綿分析試験結果報告書

報告書番号 HAG29256-68095

令和7年7月8日

南部町長 殿

株式会社 理研分析センター
代表取締役 菅原 誠之郎
〒997-0013 山形県鶴岡市道形町18-17
TEL:0235-24-4427 FAX:0235-24-4429

ご依頼を受けた石綿分析の結果は、下記に記載したとおりであることを証明します。
ただし、本分析の結果は、入手した試料の範囲に限定させていただきます。

- 【 件 名 】 旧向井保育所解体工事設計業務
- 【 試 料 名 称 】 断熱材①②③
- 【建物名称、採取箇所等】 旧向井保育所 煙突内
- 【 採 取 場 所 住 所 】 青森県三戸郡南部町大向経ヶ森9-1
- 【 採 取 日 】 令和7年7月2日 【 採 取 者 】 (南東興技術メンテナンス 町屋健吾(一般建築物石綿含有建材調査者)
- 【 分 析 日 】 令和7年7月7日 ～ 令和7年7月8日
- 【 分 析 方 法 】 JIS A 1481-1(2016)、JIS A 1481-5(2021)
- 【分析者及び講習機関等】 門崎 雅史 (一社)日本環境測定分析協会(建材定性分析エキスパートコース 受講No. 2131007)
本間 翔子 (公社)日本作業環境測定協会(評価区分5:JIS A 1481-1及びJIS A 1481-5 Aランク 認定No. 2413A0183)
- 【 前 処 理 方 法 】 粉碎、灰化、酸処理

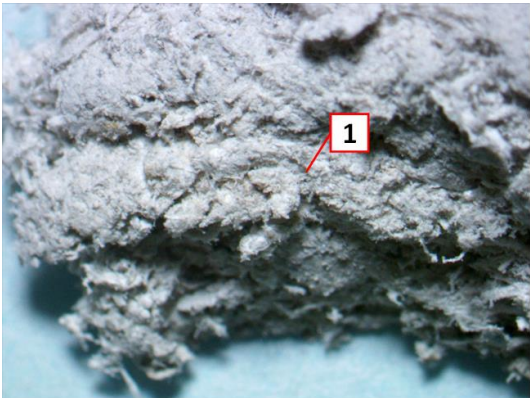
定性分析結果(推定石綿質量分率)								
層	色	比率	クリソタイル	アモサイト	クロシライト	トモライト	アキチライト	アンソファイト
1	薄灰	100%	5%-50%	無検出	無検出	無検出	無検出	無検出

定量分析結果	
クリソタイル：27%	

外観写真



拡大写真



※石綿検出層を印で示す

石綿含有の判定	
含有	
備考) 特になし	

※「推定石綿質量分率」の報告区分についてはJIS A 1481-1に基づく。
※「推定石綿質量分率」に検出と記載がある場合は、分析中に繊維が1本又は2本だけ検出されたことを示す。
※「石綿含有の判定」が含有の場合、当該試料が石綿をその重量の0.1%を超えて含有することを示す。
※層構造、層の色、層数及び比率は、入手した試料について、分析者が目視で判断したものであるため、実際(採取現場やそのものの建材)とは異なる場合がある。
※層構造が特定できない試料に関しては1層扱いとして結果を示す。